

# Report Vaccinazioni Anti Covid in Italia

## 31-Jan-2021

A cura di Davide Manca - PSE-Lab – Dipartimento CMIC – Politecnico di Milano

email: davide.manca@polimi.it - cellulare: +39 328 5690.430

Totale somministrazioni effettuate: 1,934,633

Totale dosi consegnate: 2,324,985

Percentuale dosi somministrate: 83.21%

Copertura vaccinale popolazione italiana: 1.6026%

Percentuale maschi: 37.30% -- Percentuale femmine: 62.70%

Persone che hanno ricevuto la seconda dose di vaccino: 594,826

Data ultimo aggiornamento situazione vaccinale: 31-Jan-2021 14:01:51

Tabella V1: Dati relativi alle vaccinazioni anti Covid-19 nelle varie regioni e province autonome d'Italia.

Regione	** # Somministrazioni (ogni centomila abitanti)	# Dosi consegnate (ogni centomila abitanti)	** % Somministrazioni effettuate	% Copertura popolazione	***Tempo totale per immunità di gregge%	***Tempo totale per vaccinazione con copertura al 100%
Abruzzo	<b>28046 (2138)</b>	38680 (2948)	72.51 % [19]	<b>1.0688 % [21]</b>	<b>4 y, 179 d</b>	<b>8 y, 358 d</b>
Basilicata	16570 (2944)	20775 (3691)	79.76 % [12]	1.4719 % [14]	3 y, 101 d	6 y, 202 d
Calabria	41988 (2157)	62680 (3219)	66.99 % [20]	1.0783 % [20]	4 y, 171 d	8 y, 342 d
Campania	173292 (2987)	179545 (3095)	<b>96.52 % [1]</b>	1.4934 % [13]	3 y, 81 d	6 y, 163 d
Emilia-Rom	192613 (4320)	220925 (4955)	87.18 % [8]	2.1598 % [3]	2 y, 84 d	4 y, 168 d
Friuli VG	48161 (3964)	60715 (4997)	79.32 % [13]	1.9819 % [5]	2 y, 157 d	4 y, 315 d
Lazio	185793 (3160)	230170 (3915)	80.72 % [11]	1.5801 % [11]	3 y, 13 d	6 y, 26 d
Liguria	51702 (3333)	77540 (4999)	<b>66.68 % [21]</b>	1.6667 % [8]	2 y, 322 d	5 y, 280 d
Lombardia	295784 (2940)	379530 (3773)	77.93 % [14]	1.4701 % [15]	3 y, 98 d	6 y, 196 d
Marche	41200 (2702)	45380 (2976)	90.79 % [3]	1.3508 % [16]	3 y, 206 d	7 y, 48 d
Molise	9886 (3235)	13505 (4419)	73.20 % [18]	1.6174 % [9]	2 y, 357 d	5 y, 349 d
P.A. Bolzano	<b>27409 (5262)</b>	<b>32515 (6242)</b>	84.30 % [10]	<b>2.6310 % [1]</b>	<b>1 y, 303 d</b>	<b>3 y, 242 d</b>
P.A. Trento	18897 (3511)	25060 (4656)	75.41 % [17]	1.7555 % [7]	2 y, 272 d	5 y, 179 d
Piemonte	180550 (4145)	200980 (4614)	89.83 % [4]	2.0724 % [4]	2 y, 118 d	4 y, 237 d
Puglia	106245 (2637)	120235 (2984)	88.36 % [6]	1.3185 % [17]	3 y, 238 d	7 y, 112 d
Sardegna	40879 (2493)	53220 (3245)	76.81 % [16]	1.2463 % [19]	3 y, 311 d	7 y, 257 d
Sicilia	154504 (3090)	201115 (4022)	76.82 % [15]	1.5450 % [12]	3 y, 38 d	6 y, 76 d
Toscana	119621 (3207)	133840 (3588)	89.38 % [5]	1.6035 % [10]	3 y, 1 d	6 y, 3 d
Umbria	22608 (2563)	<b>24875 (2820)</b>	90.89 % [2]	1.2816 % [18]	3 y, 275 d	7 y, 186 d
Valle d'Aosta	5622 (4474)	6460 (5141)	87.03 % [9]	2.2369 % [2]	2 y, 55 d	4 y, 110 d
Veneto	173263 (3532)	197240 (4020)	87.84 % [7]	1.7658 % [6]	2 y, 265 d	5 y, 167 d
<b>Italia</b>	<b>1934633 (3205)</b>	<b>2324985 (3852)</b>	<b>83.21 %</b>	<b>1.6026 %</b>	<b>3 y, 0 d</b>	<b>6 y, 1 d</b>

## Marche e quantitativi consegnati dei singoli vaccini

Moderna: dosi consegnate 46,800 pari al 2.01% -- ultima consegna 46,800 dosi il 13-01-2021.

Pfizer/BioNTech: dosi consegnate 2,278,185 pari al 97.99% -- ultima consegna 5,850 dosi il 29-01-2021.

## Note e ringraziamenti

\*\* Le somministrazioni effettuate possono eccedere le dosi consegnate in quanto ogni fiala di vaccino Pfizer-Biontech contiene 6 dosi effettive rispetto alle 5 commerciali. Stesso discorso per la percentuale somministrata che può quindi eccedere il 100%.

\*\*\* [y = anni], [d = giorni]

- Si assume che l'immunità di gregge sia raggiunta quando il 67% della popolazione è stato vaccinato. Si assume peraltro che le somministrazioni siano effettuate con un mix equipollente di vaccini che richiedano 2 dosi (e.g., Pfizer-Biontech, Moderna) o 1 dose (e.g., ReiThera, Johnson & Johnson). Il valore 67% per l'immunità di gregge è ottenuto ipotizzando, con un approccio mediamente conservativo, che  $R_0 = 3$ .

- La colonna relativa alle vaccinazioni con copertura al 100% è la più conservativa in quanto ipotizza che la totalità della popolazione sia vaccinata e che siano necessarie 2 dosi per ogni individuo.

È possibile consultare il presente Report iscrivendosi al Canale pubblico di Telegram:  
<https://t.me/BollettinoPandemia>

Un ringraziamento speciale va al dott. PierAlbino Colombo per la sua ars programmandi. Con stima.

Fonte dati: <https://github.com/italia/covid19-opendata-vaccini>

A cura di Davide Manca - PSE-Lab – Dipartimento CMIC – Politecnico di Milano  
email: [davide.manca@polimi.it](mailto:davide.manca@polimi.it) - cellulare: +39 328 5690.430

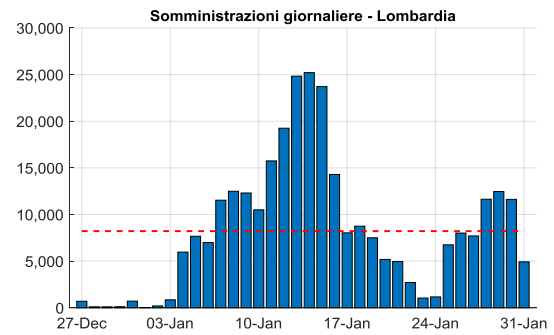
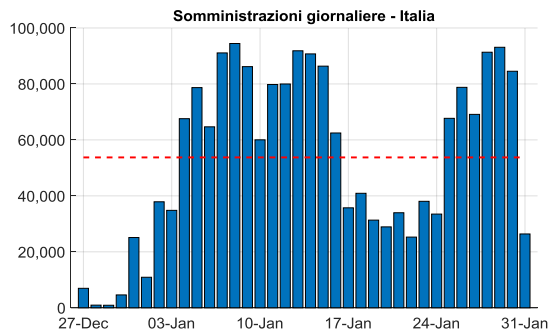
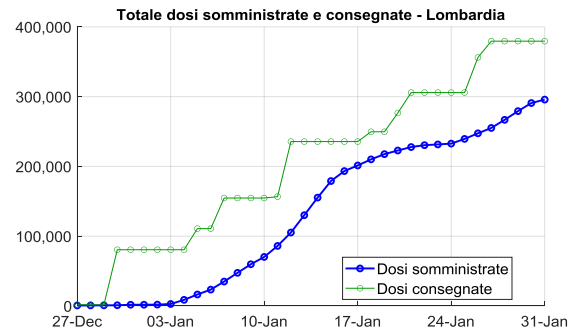
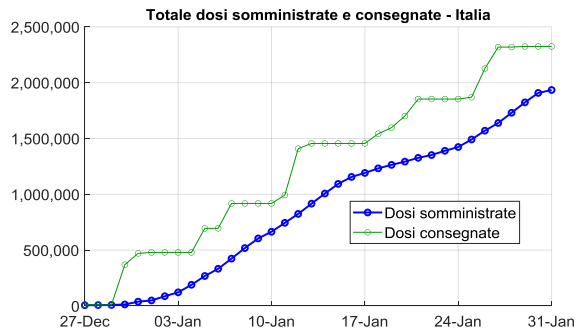


Figura V1: Totale dosi somministrate e consegnate in Italia e Lombardia (pannelli superiori). Dosi somministrate giornalmente con valore medio tratteggiato (pannelli inferiori).

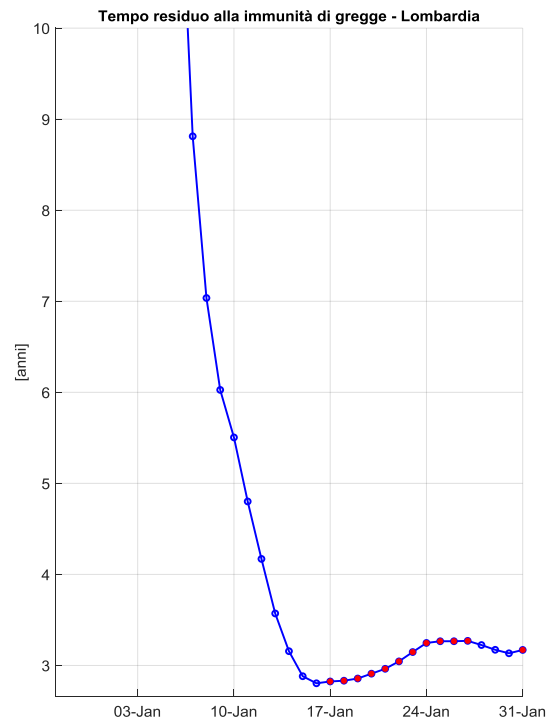
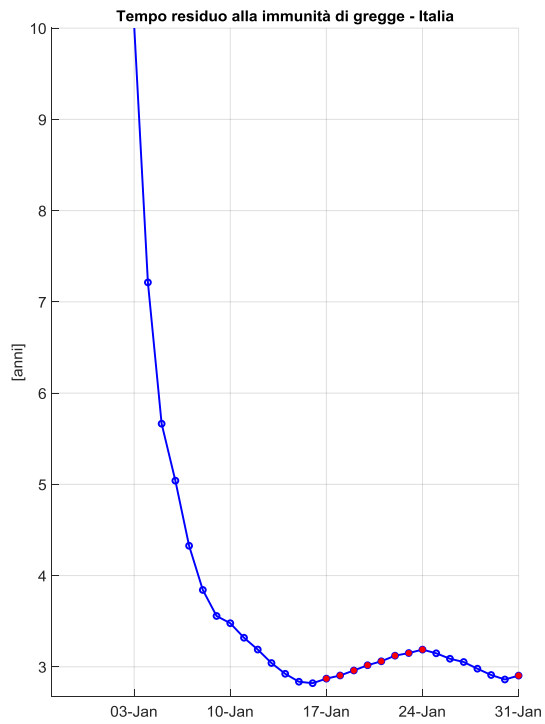


Figura V2: Tempo residuo per il raggiungimento dell'immunità di gregge in Italia e Lombardia. I pallini rossi indicano un incremento rispetto al giorno precedente.

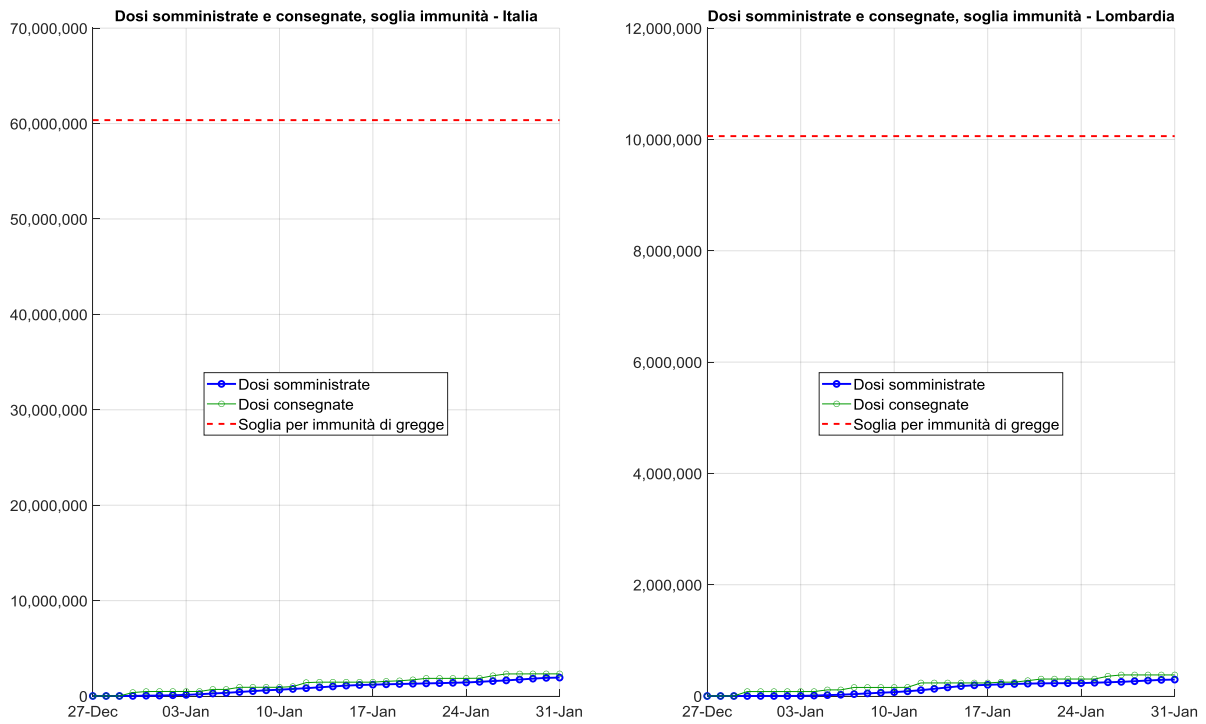


Figura V3: Totale dosi somministrate e consegnate in Italia e Lombardia e rispettive soglie da raggiungere (linea tratteggiata rossa) per conseguire l'immunità di gregge (vedi sezione Note per maggiori dettagli).