

Report Vaccinazioni Anti Covid in Italia

30-Jan-2021

A cura di Davide Manca - PSE-Lab – Dipartimento CMIC – Politecnico di Milano

email: davide.manca@polimi.it - cellulare: +39 328 5690.430

Totale somministrazioni effettuate: 1,813,005

Totale dosi consegnate: 2,324,985

Percentuale dosi somministrate: 77.98%

Copertura vaccinale popolazione italiana: 1.5018%

Percentuale maschi: 37.15% -- Percentuale femmine: 62.85%

Persone che hanno ricevuto la seconda dose di vaccino: 482,838

Data ultimo aggiornamento situazione vaccinale: 30-Jan-2021 08:02:18

Tabella V1: Dati relativi alle vaccinazioni anti Covid-19 nelle varie regioni e province autonome d'Italia.

Regione	** # Somministrazioni (ogni centomila abitanti)	# Dosi consegnate (ogni centomila abitanti)	** % Somministrazioni effettuate	% Copertura popolazione	***Tempo totale per immunità di gregge%	***Tempo totale per vaccinazione con copertura al 100%
Abruzzo	26537 (2023)	38680 (2948)	68.61 % [17]	1.0113 % [20]	4 y, 223 d	9 y, 81 d
Basilicata	15857 (2817)	20775 (3691)	76.33 % [12]	1.4086 % [13]	3 y, 119 d	6 y, 239 d
Calabria	34446 (1769)	62680 (3219)	54.96 % [21]	0.8846 % [21]	5 y, 108 d	10 y, 218 d
Campania	157785 (2719)	179545 (3095)	87.88 % [1]	1.3597 % [15]	3 y, 160 d	6 y, 321 d
Emilia-Rom	176727 (3963)	220925 (4955)	79.99 % [9]	1.9817 % [3]	2 y, 132 d	4 y, 264 d
Friuli VG	45506 (3745)	60715 (4997)	74.95 % [13]	1.8727 % [5]	2 y, 182 d	5 y, 0 d
Lazio	177423 (3018)	230170 (3915)	77.08 % [11]	1.5090 % [10]	3 y, 32 d	6 y, 64 d
Liguria	50132 (3232)	77540 (4999)	64.65 % [20]	1.6161 % [8]	2 y, 324 d	5 y, 284 d
Lombardia	278932 (2773)	379530 (3773)	73.49 % [14]	1.3863 % [14]	3 y, 134 d	6 y, 268 d
Marche	39383 (2582)	45380 (2976)	86.78 % [2]	1.2912 % [16]	3 y, 228 d	7 y, 91 d
Molise	9208 (3013)	13505 (4419)	68.18 % [18]	1.5065 % [11]	3 y, 39 d	6 y, 79 d
P.A. Bolzano	27129 (5208)	32515 (6242)	83.44 % [6]	2.6041 % [1]	1 y, 291 d	3 y, 217 d
P.A. Trento	17905 (3327)	25060 (4656)	71.45 % [16]	1.6633 % [6]	2 y, 297 d	5 y, 230 d
Piemonte	172527 (3961)	200980 (4614)	85.84 % [3]	1.9803 % [4]	2 y, 132 d	4 y, 265 d
Puglia	100409 (2492)	120235 (2984)	83.51 % [5]	1.2461 % [17]	3 y, 276 d	7 y, 187 d
Sardegna	35504 (2165)	53220 (3245)	66.71 % [19]	1.0824 % [19]	4 y, 113 d	8 y, 226 d
Sicilia	146313 (2926)	201115 (4022)	72.75 % [15]	1.4631 % [12]	3 y, 67 d	6 y, 135 d
Toscana	113636 (3047)	133840 (3588)	84.90 % [4]	1.5233 % [9]	3 y, 26 d	6 y, 54 d
Umbria	20524 (2327)	24875 (2820)	82.51 % [7]	1.1635 % [18]	4 y, 7 d	8 y, 14 d
Valle d'Aosta	4991 (3972)	6460 (5141)	77.26 % [10]	1.9858 % [2]	2 y, 129 d	4 y, 258 d
Veneto	162131 (3305)	197240 (4020)	82.20 % [8]	1.6524 % [7]	2 y, 304 d	5 y, 243 d
Italia	1813005 (3004)	2324985 (3852)	77.98 %	1.5018 %	3 y, 41 d	6 y, 82 d

Marche e quantitativi consegnati dei singoli vaccini

Moderna: dosi consegnate 46,800 pari al 2.01% -- ultima consegna 46,800 dosi il 13-01-2021.

Pfizer/BioNTech: dosi consegnate 2,278,185 pari al 97.99% -- ultima consegna 5,850 dosi il 29-01-2021.

Note e ringraziamenti

** Le somministrazioni effettuate possono eccedere le dosi consegnate in quanto ogni fiala di vaccino Pfizer-Biontech contiene 6 dosi effettive rispetto alle 5 commerciali. Stesso discorso per la percentuale somministrata che può quindi eccedere il 100%.

*** [y = anni], [d = giorni]

- Si assume che l'immunità di gregge sia raggiunta quando il 67% della popolazione è stato vaccinato. Si assume peraltro che le somministrazioni siano effettuate con un mix equipollente di vaccini che richiedano 2 dosi (e.g., Pfizer-Biontech, Moderna) o 1 dose (e.g., ReiThera, Johnson & Johnson). Il valore 67% per l'immunità di gregge è ottenuto ipotizzando, con un approccio mediamente conservativo, che $R_0 = 3$.

- La colonna relativa alle vaccinazioni con copertura al 100% è la più conservativa in quanto ipotizza che la totalità della popolazione sia vaccinata e che siano necessarie 2 dosi per ogni individuo.

È possibile consultare il presente Report iscrivendosi al Canale pubblico di Telegram:
<https://t.me/BollettinoPandemia>

Un ringraziamento speciale va al dott. PierAlbino Colombo per la sua ars programmandi. Con stima.

Fonte dati: <https://github.com/italia/covid19-opendata-vaccini>

A cura di Davide Manca - PSE-Lab – Dipartimento CMIC – Politecnico di Milano
email: davide.manca@polimi.it - cellulare: +39 328 5690.430

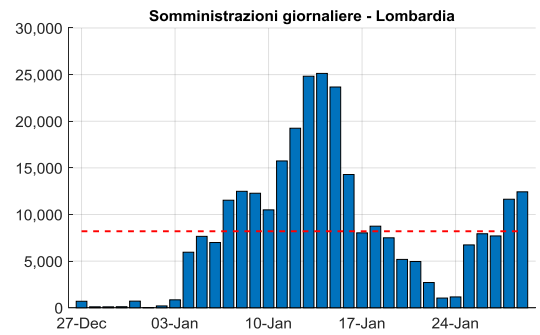
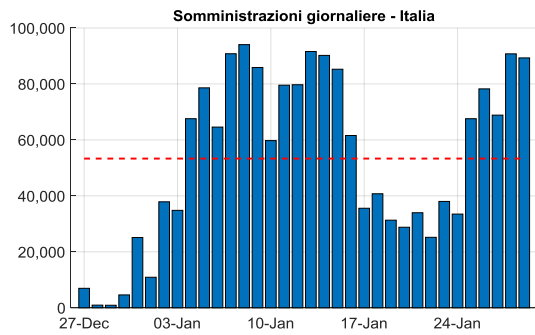
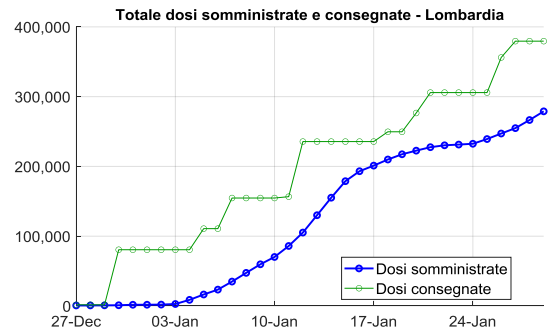
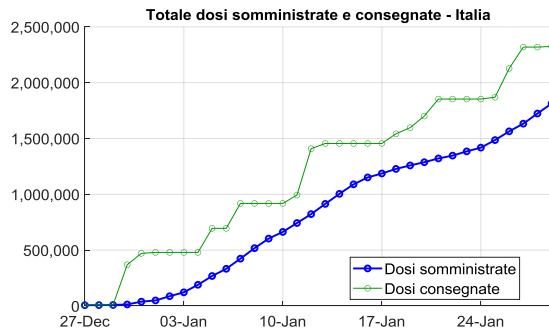


Figura V1: Totale dosi somministrate e consegnate in Italia e Lombardia (pannelli superiori). Dosi somministrate giornalmente con valore medio tratteggiato (pannelli inferiori).

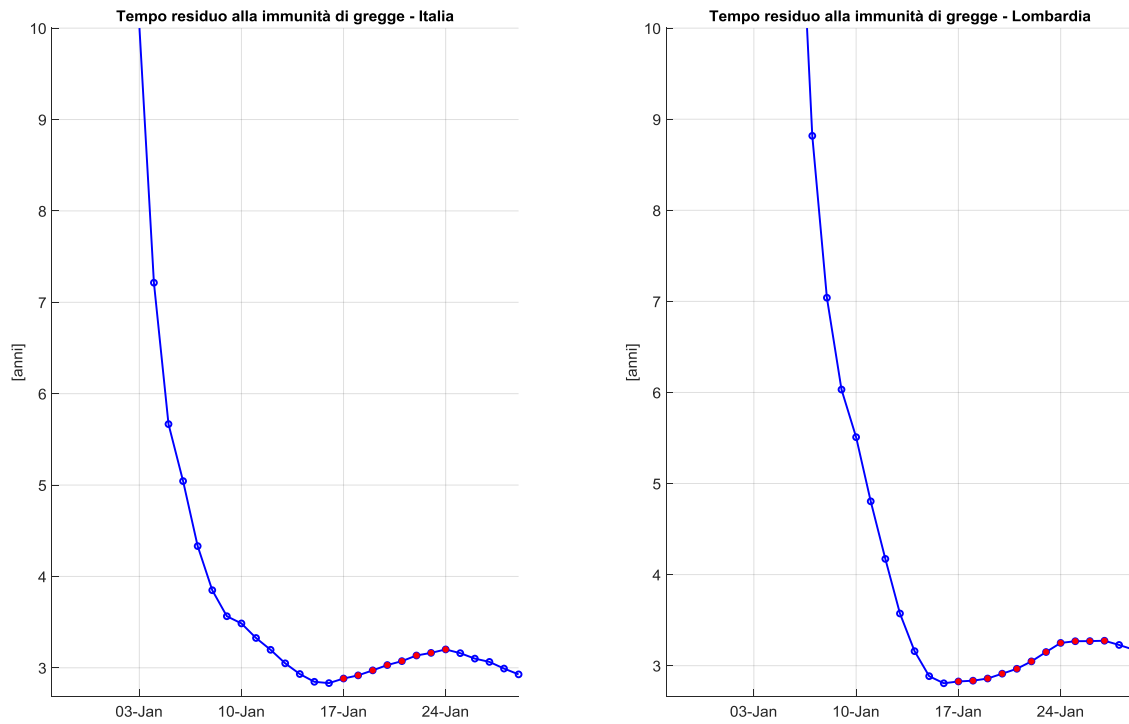


Figura V2: Tempo residuo per il raggiungimento dell'immunità di gregge in Italia e Lombardia. I pallini rossi indicano un incremento rispetto al giorno precedente.

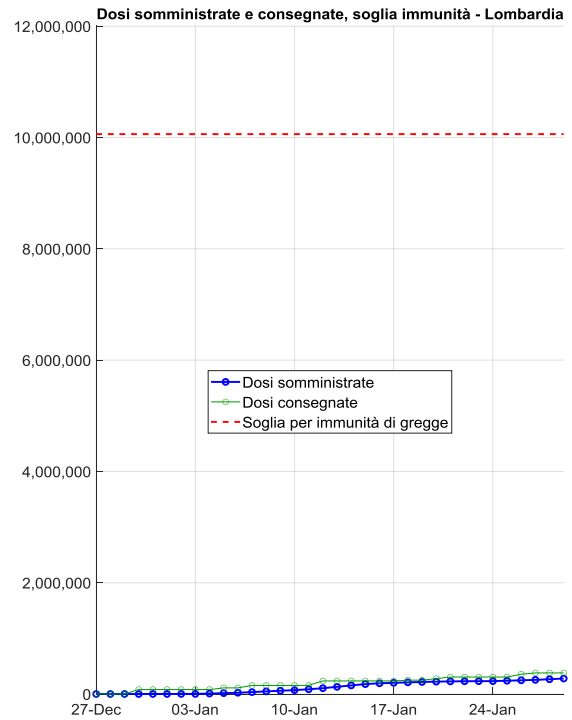
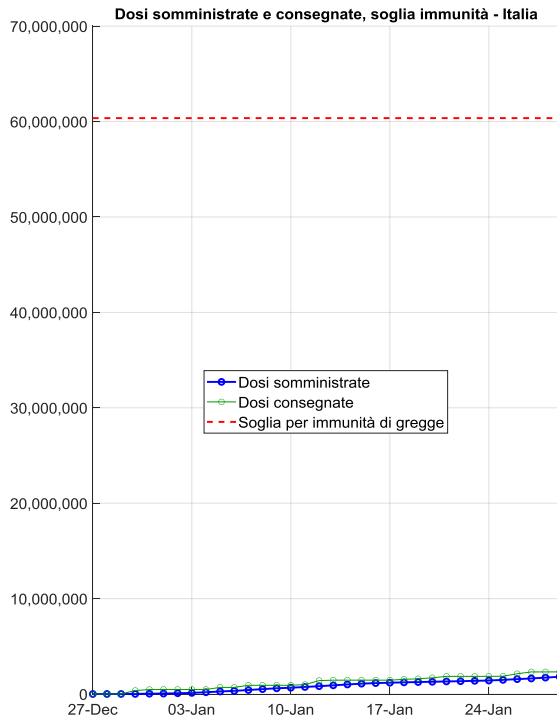


Figura V3: Totale dosi somministrate e consegnate in Italia e Lombardia e rispettive soglie da raggiungere (linea tratteggiata rossa) per conseguire l'immunità di gregge (vedi sezione Note per maggiori dettagli).