

# Report Vaccinazioni Anti Covid in Italia

## 19-Feb-2021 (giorno #55)

A cura di Davide Manca - PSE-Lab – Dipartimento CMIC – Politecnico di Milano

email: davide.manca@polimi.it - cellulare: +39 328 5690.430

Totale somministrazioni effettuate: 3,331,530

Totale dosi consegnate: 4,692,460

Percentuale dosi somministrate: 71.00%

Copertura vaccinale popolazione italiana: 2.76%

Percentuale maschi: 37.40% -- Percentuale femmine: 62.60%

Persone che hanno ricevuto la seconda dose di vaccino: 1,320,001

Data ultimo aggiornamento situazione vaccinale: 19-Feb-2021 15:00:28

Tabella V1: Dati relativi alle vaccinazioni anti Covid-19 nelle varie regioni e province autonome d'Italia.

Regione	** # Somministrazioni (ogni centomila abitanti)	# Dosi consegnate (ogni centomila abitanti)	** % Somministrazioni effettuate	% Copertura popolazione	***Tempo totale per immunità di gregge%	***Tempo totale per vaccinazione con copertura al 100%
Abruzzo	54849 (4181)	86670 (6606)	63.28 % [16]	2.0903 % [20]	3 y, 197 d	7 y, 30 d
Basilicata	28171 (5005)	45225 (8035)	62.29 % [17]	2.5024 % [14]	2 y, 352 d	5 y, 340 d
Calabria	<b>78853 (4050)</b>	136290 (7000)	<b>57.86 % [21]</b>	<b>2.0250 % [21]</b>	<b>3 y, 242 d</b>	<b>7 y, 120 d</b>
Campania	288677 (4975)	<b>379755 (6545)</b>	76.02 % [5]	2.4877 % [15]	2 y, 357 d	5 y, 350 d
Emilia-Rom	311427 (6984)	417900 (9372)	74.52 % [6]	3.4921 % [4]	2 y, 45 d	4 y, 90 d
Friuli VG	85213 (7013)	116965 (9627)	72.85 % [8]	3.5067 % [3]	2 y, 42 d	4 y, 84 d
Lazio	319422 (5433)	444780 (7566)	71.82 % [10]	2.7166 % [11]	2 y, 264 d	5 y, 163 d
Liguria	86529 (5579)	147950 (9539)	58.49 % [20]	2.7895 % [8]	2 y, 239 d	5 y, 113 d
Lombardia	558408 (5551)	773800 (7692)	72.16 % [9]	2.7754 % [9]	2 y, 243 d	5 y, 123 d
Marche	71512 (4689)	107000 (7016)	66.83 % [12]	2.3447 % [16]	3 y, 59 d	6 y, 119 d
Molise	15931 (5213)	25595 (8375)	62.24 % [18]	2.6064 % [12]	2 y, 309 d	5 y, 253 d
P.A. Bolzano	<b>48369 (9286)</b>	<b>56165 (10782)</b>	86.12 % [2]	<b>4.6429 % [1]</b>	<b>1 y, 218 d</b>	<b>3 y, 71 d</b>
P.A. Trento	34371 (6386)	46770 (8690)	73.49 % [7]	3.1930 % [6]	2 y, 117 d	4 y, 236 d
Piemonte	298653 (6856)	392470 (9010)	76.10 % [4]	3.4281 % [5]	2 y, 59 d	4 y, 119 d
Puglia	178537 (4431)	267415 (6637)	66.76 % [13]	2.2156 % [17]	3 y, 126 d	6 y, 253 d
Sardegna	69689 (4249)	113700 (6933)	61.29 % [19]	2.1247 % [19]	3 y, 176 d	6 y, 353 d
Sicilia	253169 (5063)	380925 (7619)	66.46 % [14]	2.5317 % [13]	2 y, 336 d	5 y, 308 d
Toscana	231191 (6198)	288680 (7739)	80.09 % [3]	3.0991 % [7]	2 y, 143 d	4 y, 286 d
Umbria	37559 (4258)	58405 (6622)	64.31 % [15]	2.1292 % [18]	3 y, 175 d	6 y, 351 d
Valle d'Aosta	10682 (8500)	11470 (9127)	<b>93.13 % [1]</b>	4.2502 % [2]	1 y, 271 d	3 y, 177 d
Veneto	270318 (5510)	394530 (8042)	68.52 % [11]	2.7550 % [10]	2 y, 253 d	5 y, 141 d
<b>Italia</b>	<b>3331530 (5519)</b>	<b>4692460 (7774)</b>	<b>71.00 %</b>	<b>2.7597 %</b>	<b>2 y, 250 d</b>	<b>5 y, 135 d</b>

## Marche e quantitativi consegnati dei singoli vaccini

AstraZeneca: dosi consegnate 542,400 pari al 11.56% -- ultima consegna 292,800 dosi il 13-02-2021.

Moderna: dosi consegnate 244,600 pari al 5.21% -- ultima consegna 132,000 dosi il 13-02-2021.

Pfizer/BioNTech: dosi consegnate 3,905,460 pari al 83.23% -- ultima consegna 542,880 dosi il 18-02-2021.

## Note e ringraziamenti

\*\* Le somministrazioni effettuate possono eccedere le dosi consegnate in quanto ogni fiala di vaccino Pfizer-Biontech contiene 6 dosi effettive rispetto alle 5 commerciali. Stesso discorso per la percentuale somministrata che può quindi eccedere il 100%.

\*\*\* [y = anni], [d = giorni]

- Si assume che l'immunità di gregge sia raggiunta quando il 67% della popolazione è stato vaccinato. Si assume peraltro che le somministrazioni siano effettuate con un mix equipollente di vaccini che richiedano 2 dosi (e.g., Pfizer-Biontech, Moderna) o 1 dose (e.g., ReiThera, Johnson & Johnson). Il valore 67% per l'immunità di gregge è ottenuto ipotizzando, con un approccio mediamente conservativo, che  $R_0 = 3$ .

- La colonna relativa alle vaccinazioni con copertura al 100% è la più conservativa in quanto ipotizza che la totalità della popolazione sia vaccinata e che siano necessarie 2 dosi per ogni individuo.

È possibile consultare il presente Report iscrivendosi al Canale pubblico di Telegram:

<https://t.me/BollettinoPandemia>

Un ringraziamento speciale va al dott. PierAlbino Colombo per la sua ars programmandi. Con stima.

Fonte dati: <https://github.com/italia/covid19-opendata-vaccini>

A cura di Davide Manca - PSE-Lab – Dipartimento CMIC – Politecnico di Milano

email: [davide.manca@polimi.it](mailto:davide.manca@polimi.it) - cellulare: +39 328 5690.430

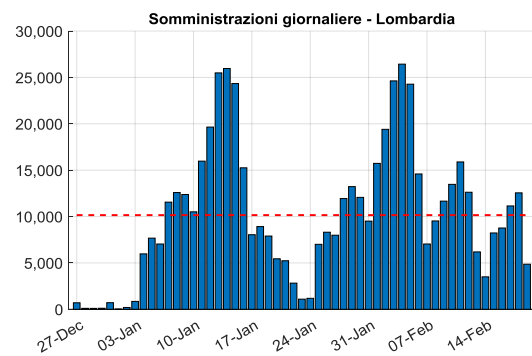
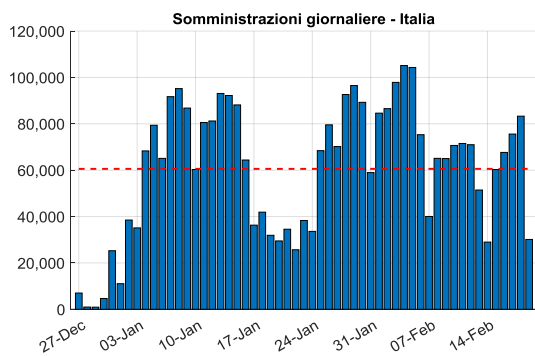
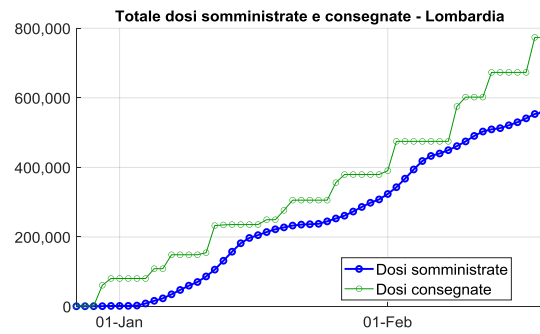
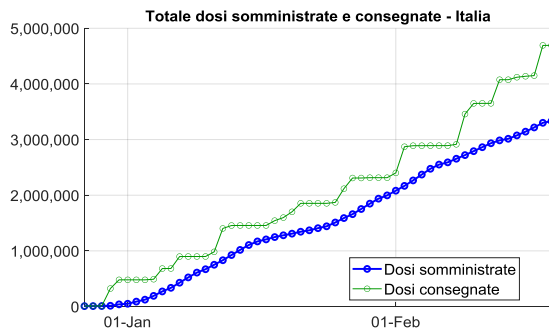


Figura V1: Totale dosi somministrate e consegnate in Italia e Lombardia (pannelli superiori). Dosi somministrate giornalmente con valore medio tratteggiato (pannelli inferiori).

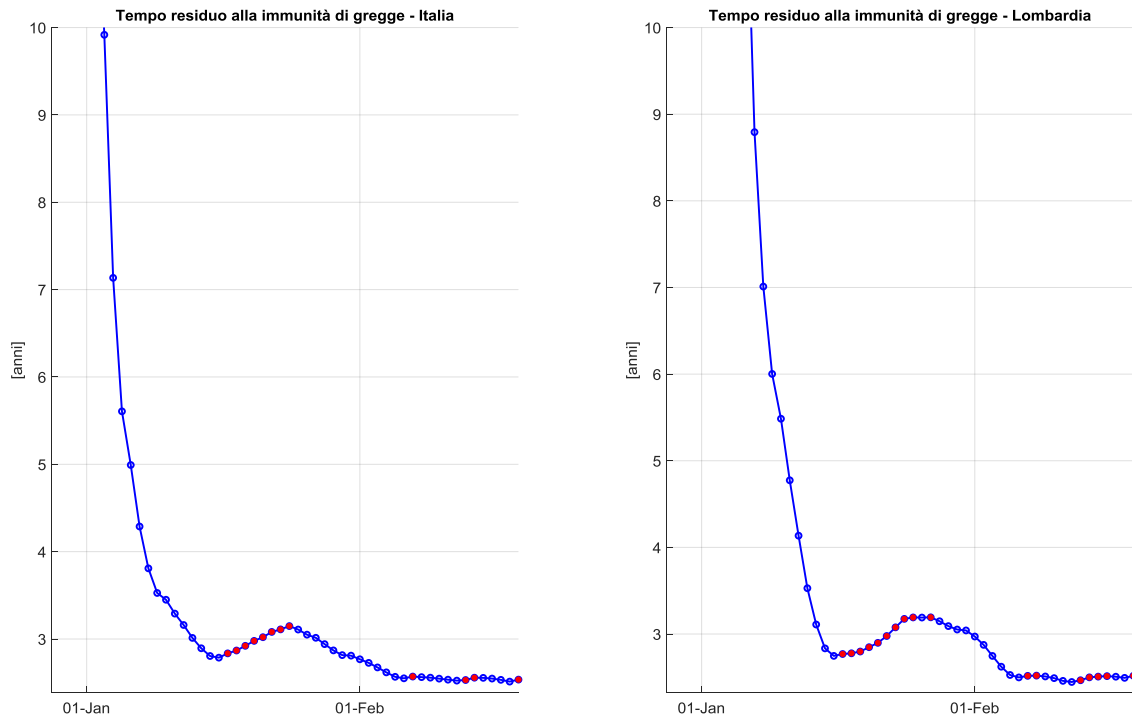


Figura V2: Tempo residuo per il raggiungimento dell'immunità di gregge in Italia e Lombardia. I pallini rossi indicano un incremento rispetto al giorno precedente.

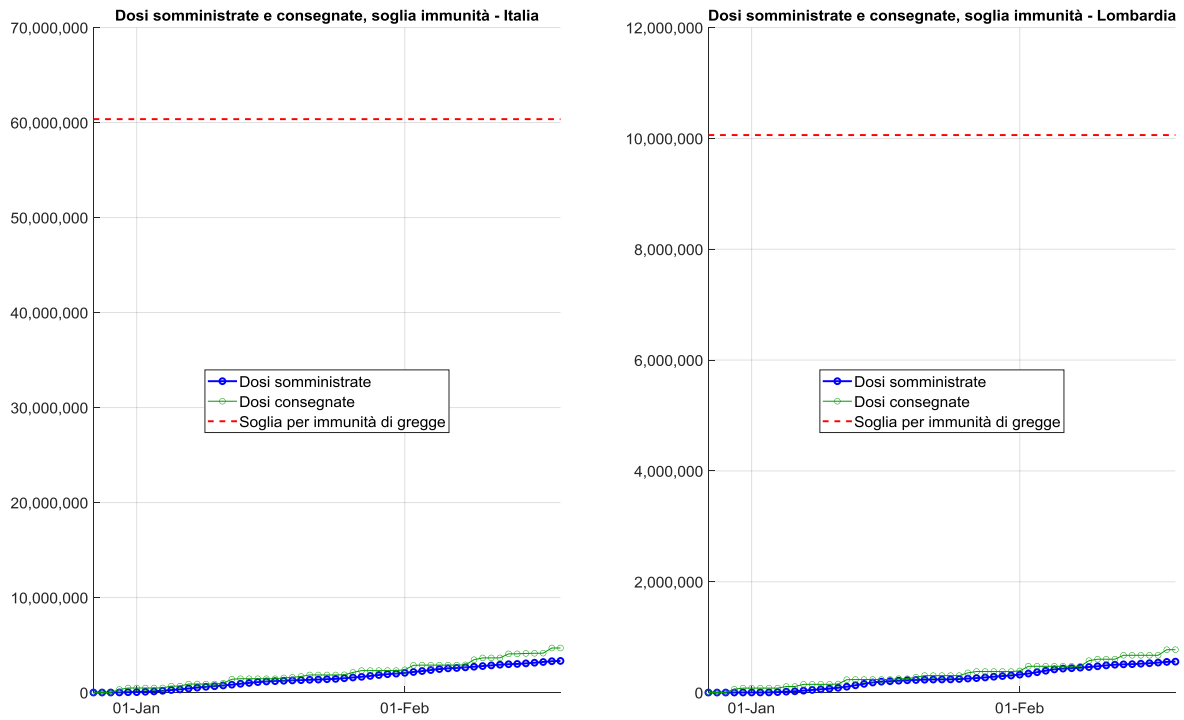


Figura V3: Totale dosi somministrate e consegnate in Italia e Lombardia e rispettive soglie da raggiungere (linea tratteggiata rossa) per conseguire l'immunità di gregge (vedi sezione Note per maggiori dettagli).