

Report Vaccinazioni Anti Covid in Italia

18-Feb-2021 (giorno #54)

A cura di Davide Manca - PSE-Lab – Dipartimento CMIC – Politecnico di Milano

email: davide.manca@polimi.it - cellulare: +39 328 5690.430

Totale somministrazioni effettuate: 3,235,140

Totale dosi consegnate: 4,075,870

Percentuale dosi somministrate: 79.37%

Copertura vaccinale popolazione italiana: 2.68%

Percentuale maschi: 37.26% -- Percentuale femmine: 62.74%

Persone che hanno ricevuto la seconda dose di vaccino: 1,311,743

Data ultimo aggiornamento situazione vaccinale: 18-Feb-2021 15:00:28

Tabella V1: Dati relativi alle vaccinazioni anti Covid-19 nelle varie regioni e province autonome d'Italia.

Regione	** # Somministrazioni (ogni centomila abitanti)	# Dosi consegnate (ogni centomila abitanti)	** % Somministrazioni effettuate	% Copertura popolazione	***Tempo totale per immunità di gregge%	***Tempo totale per vaccinazione con copertura al 100%
Abruzzo	52363 (3991)	72630 (5536)	72.10 % [16]	1.9955 % [20]	3 y, 233 d	7 y, 102 d
Basilicata	27099 (4814)	38205 (6788)	70.93 % [17]	2.4072 % [15]	3 y, 9 d	6 y, 20 d
Calabria	77221 (3966)	117570 (6039)	65.68 % [20]	1.9831 % [21]	3 y, 245 d	7 y, 126 d
Campania	279458 (4817)	338805 (5839)	82.48 % [6]	2.4083 % [14]	3 y, 8 d	6 y, 16 d
Emilia-Rom	303604 (6809)	366420 (8218)	82.86 % [5]	3.4044 % [3]	2 y, 50 d	4 y, 101 d
Friuli VG	82236 (6768)	100585 (8279)	81.76 % [7]	3.3842 % [4]	2 y, 55 d	4 y, 110 d
Lazio	301739 (5132)	388620 (6610)	77.64 % [11]	2.5662 % [11]	2 y, 303 d	5 y, 241 d
Liguria	83248 (5367)	126890 (8181)	65.61 % [21]	2.6837 % [10]	2 y, 258 d	5 y, 152 d
Lombardia	544222 (5410)	673180 (6692)	80.84 % [9]	2.7049 % [8]	2 y, 250 d	5 y, 136 d
Marche	69251 (4541)	88280 (5789)	78.44 % [10]	2.2705 % [16]	3 y, 75 d	6 y, 150 d
Molise	15661 (5124)	22085 (7226)	70.91 % [18]	2.5622 % [12]	2 y, 307 d	5 y, 249 d
P.A. Bolzano	46775 (8980)	51485 (9884)	90.85 % [3]	4.4899 % [1]	1 y, 226 d	3 y, 88 d
P.A. Trento	33270 (6181)	40920 (7603)	81.30 % [8]	3.0907 % [6]	2 y, 129 d	4 y, 259 d
Piemonte	294768 (6767)	338650 (7774)	87.04 % [4]	3.3835 % [5]	2 y, 55 d	4 y, 111 d
Puglia	174126 (4322)	228805 (5679)	76.10 % [14]	2.1609 % [17]	3 y, 134 d	6 y, 269 d
Sardegna	68158 (4156)	97320 (5934)	70.03 % [19]	2.0780 % [18]	3 y, 181 d	6 y, 362 d
Sicilia	247623 (4952)	337635 (6753)	73.34 % [15]	2.4762 % [13]	2 y, 340 d	5 y, 316 d
Toscana	223096 (5981)	244220 (6547)	91.35 % [2]	2.9906 % [7]	2 y, 158 d	4 y, 317 d
Umbria	36655 (4156)	47875 (5428)	76.56 % [12]	2.0779 % [19]	3 y, 183 d	7 y, 1 d
Valle d'Aosta	10347 (8234)	10300 (8196)	100.46 % [1]	4.1169 % [2]	1 y, 279 d	3 y, 194 d
Veneto	264220 (5386)	345390 (7040)	76.50 % [13]	2.6928 % [9]	2 y, 257 d	5 y, 149 d
Italia	3235140 (5360)	4075870 (6753)	79.37 %	2.6799 %	2 y, 260 d	5 y, 156 d

Marche e quantitativi consegnati dei singoli vaccini

AstraZeneca: dosi consegnate 542,400 pari al 13.31% -- ultima consegna 292,800 dosi il 13-02-2021.

Moderna: dosi consegnate 244,600 pari al 6.00% -- ultima consegna 132,000 dosi il 13-02-2021.

Pfizer/BioNTech: dosi consegnate 3,288,870 pari al 80.69% -- ultima consegna 1,170 dosi il 11-02-2021.

Note e ringraziamenti

** Le somministrazioni effettuate possono eccedere le dosi consegnate in quanto ogni fiala di vaccino Pfizer-Biontech contiene 6 dosi effettive rispetto alle 5 commerciali. Stesso discorso per la percentuale somministrata che può quindi eccedere il 100%.

*** [y = anni], [d = giorni]

- Si assume che l'immunità di gregge sia raggiunta quando il 67% della popolazione è stato vaccinato. Si assume peraltro che le somministrazioni siano effettuate con un mix equipollente di vaccini che richiedano 2 dosi (e.g., Pfizer-Biontech, Moderna) o 1 dose (e.g., ReiThera, Johnson & Johnson). Il valore 67% per l'immunità di gregge è ottenuto ipotizzando, con un approccio mediamente conservativo, che $R_0 = 3$.

- La colonna relativa alle vaccinazioni con copertura al 100% è la più conservativa in quanto ipotizza che la totalità della popolazione sia vaccinata e che siano necessarie 2 dosi per ogni individuo.

È possibile consultare il presente Report iscrivendosi al Canale pubblico di Telegram:

<https://t.me/BollettinoPandemia>

Un ringraziamento speciale va al dott. PierAlbino Colombo per la sua ars programmandi. Con stima.

Fonte dati: <https://github.com/italia/covid19-opendata-vaccini>

A cura di Davide Manca - PSE-Lab – Dipartimento CMIC – Politecnico di Milano

email: davide.manca@polimi.it - cellulare: +39 328 5690.430

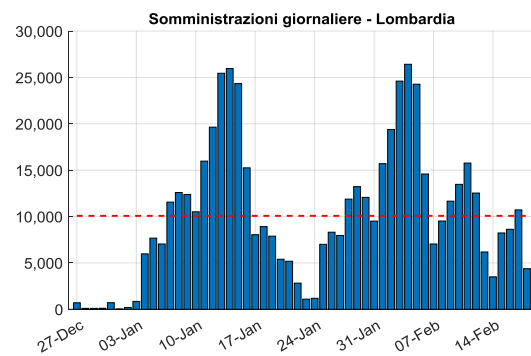
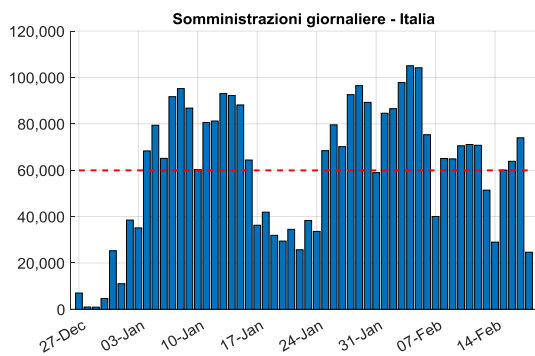
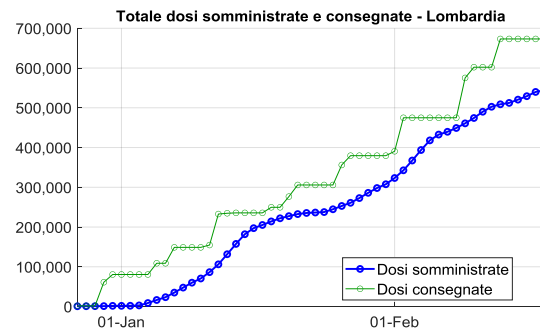
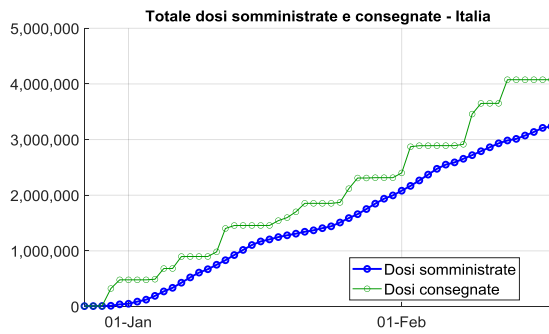


Figura V1: Totale dosi somministrate e consegnate in Italia e Lombardia (pannelli superiori). Dosi somministrate giornalmente con valore medio tratteggiato (pannelli inferiori).

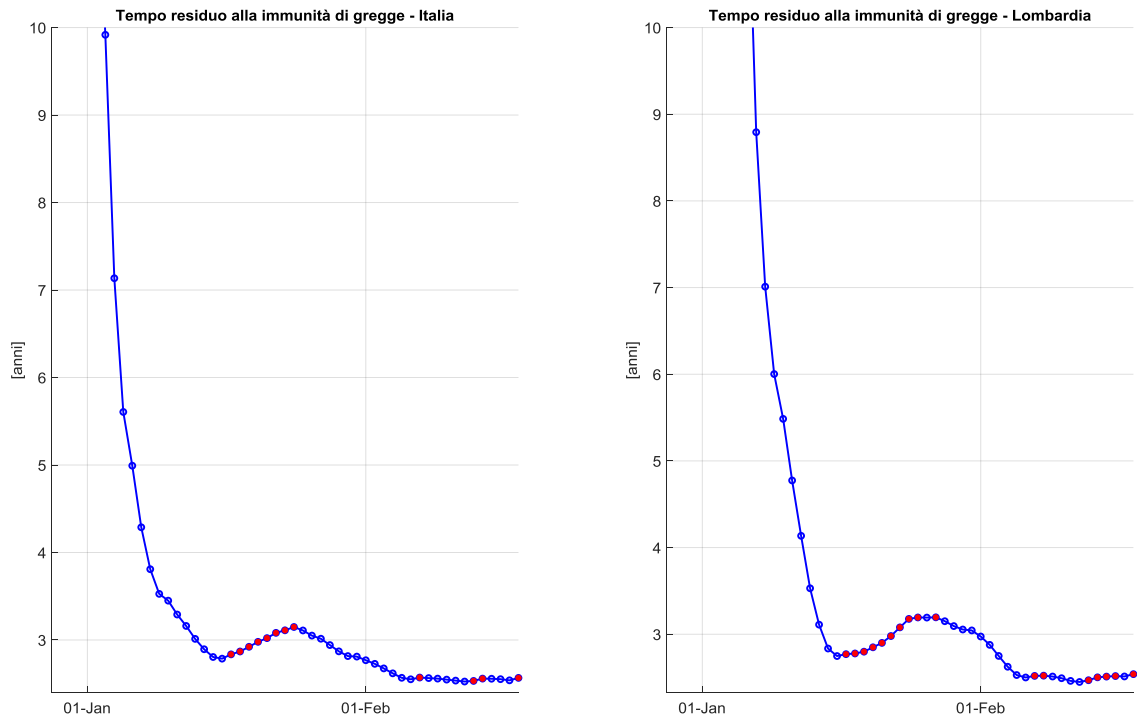


Figura V2: Tempo residuo per il raggiungimento dell'immunità di gregge in Italia e Lombardia. I pallini rossi indicano un incremento rispetto al giorno precedente.

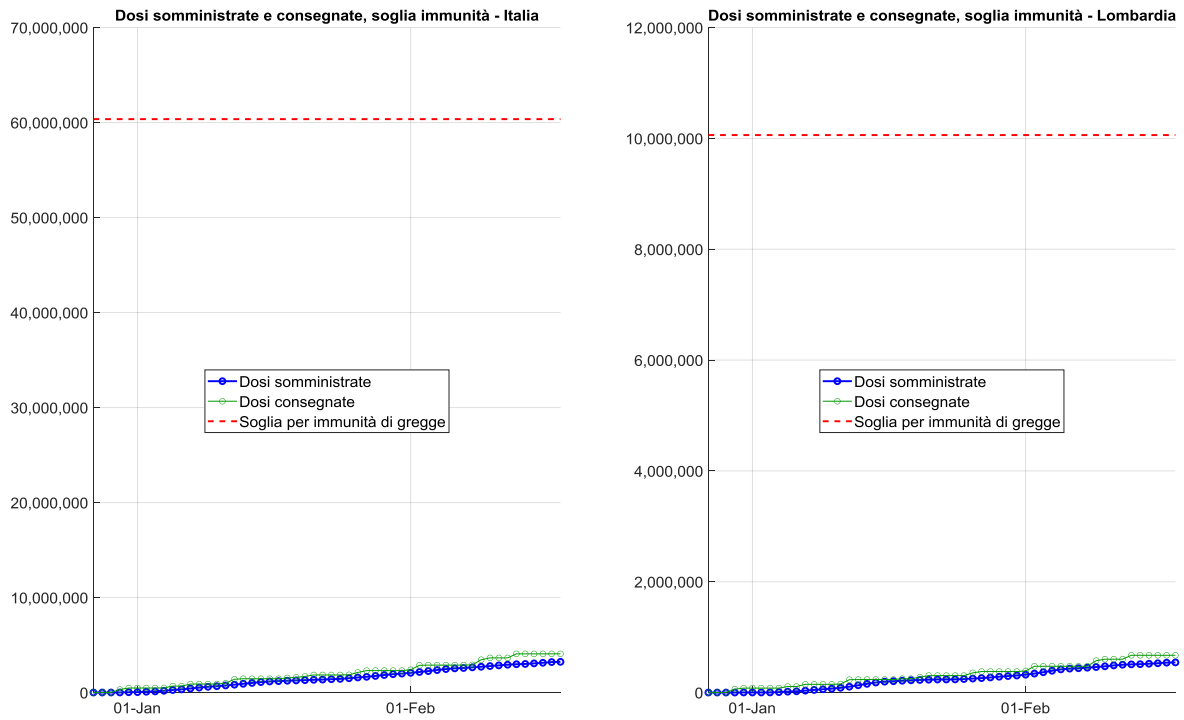


Figura V3: Totale dosi somministrate e consegnate in Italia e Lombardia e rispettive soglie da raggiungere (linea tratteggiata rossa) per conseguire l'immunità di gregge (vedi sezione Note per maggiori dettagli).