

Report Vaccinazioni Anti Covid in Italia

17-Feb-2021 (giorno #53)

A cura di Davide Manca - PSE-Lab – Dipartimento CMIC – Politecnico di Milano

email: davide.manca@polimi.it - cellulare: +39 328 5690.430

Totale somministrazioni effettuate: 3,146,842

Totale dosi consegnate: 4,075,870

Percentuale dosi somministrate: 77.21%

Copertura vaccinale popolazione italiana: 2.61%

Percentuale maschi: 37.12% -- Percentuale femmine: 62.88%

Persone che hanno ricevuto la seconda dose di vaccino: 1,298,844

Data ultimo aggiornamento situazione vaccinale: 17-Feb-2021 15:00:41

Tabella V1: Dati relativi alle vaccinazioni anti Covid-19 nelle varie regioni e province autonome d'Italia.

Regione	** # Somministrazioni (ogni centomila abitanti)	# Dosi consegnate (ogni centomila abitanti)	** % Somministrazioni effettuate	% Copertura popolazione	***Tempo totale per immunità di gregge%	***Tempo totale per vaccinazione con copertura al 100%
Abruzzo	49572 (3778)	72630 (5536)	68.25 % [19]	1.8892 % [20]	3 y, 282 d	7 y, 199 d
Basilicata	26174 (4650)	38205 (6788)	68.51 % [17]	2.3251 % [15]	3 y, 27 d	6 y, 55 d
Calabria	65750 (3377)	117570 (6039)	55.92 % [21]	1.6885 % [21]	4 y, 86 d	8 y, 172 d
Campania	270939 (4670)	338805 (5839)	79.97 % [6]	2.3349 % [14]	3 y, 21 d	6 y, 42 d
Emilia-Rom	297044 (6662)	366420 (8218)	81.07 % [5]	3.3308 % [4]	2 y, 52 d	4 y, 106 d
Friuli VG	80064 (6590)	100585 (8279)	79.60 % [7]	3.2948 % [5]	2 y, 61 d	4 y, 123 d
Lazio	297707 (5064)	388620 (6610)	76.61 % [10]	2.5320 % [12]	2 y, 297 d	5 y, 229 d
Liguria	81217 (5236)	126890 (8181)	64.01 % [20]	2.6182 % [10]	2 y, 264 d	5 y, 164 d
Lombardia	531409 (5282)	673180 (6692)	78.94 % [8]	2.6412 % [8]	2 y, 255 d	5 y, 146 d
Marche	67004 (4394)	88280 (5789)	75.90 % [11]	2.1969 % [16]	3 y, 91 d	6 y, 183 d
Molise	15523 (5079)	22085 (7226)	70.29 % [16]	2.5396 % [11]	2 y, 296 d	5 y, 229 d
P.A. Bolzano	46750 (8975)	51485 (9884)	90.80 % [2]	4.4875 % [1]	1 y, 216 d	3 y, 67 d
P.A. Trento	32266 (5995)	40920 (7603)	78.85 % [9]	2.9975 % [6]	2 y, 140 d	4 y, 280 d
Piemonte	291294 (6687)	338650 (7774)	86.02 % [4]	3.3436 % [3]	2 y, 49 d	4 y, 99 d
Puglia	170080 (4221)	228805 (5679)	74.33 % [13]	2.1107 % [17]	3 y, 140 d	6 y, 280 d
Sardegna	66482 (4054)	97320 (5934)	68.31 % [18]	2.0269 % [18]	3 y, 188 d	7 y, 12 d
Sicilia	239788 (4796)	337635 (6753)	71.02 % [15]	2.3979 % [13]	2 y, 354 d	5 y, 344 d
Toscana	214439 (5749)	244220 (6547)	87.81 % [3]	2.8745 % [7]	2 y, 176 d	4 y, 354 d
Umbria	35346 (4007)	47875 (5428)	73.83 % [14]	2.0037 % [19]	3 y, 205 d	7 y, 46 d
Valle d'Aosta	10004 (7961)	10300 (8196)	97.13 % [1]	3.9804 % [2]	1 y, 289 d	3 y, 213 d
Veneto	257990 (5259)	345390 (7040)	74.70 % [12]	2.6293 % [9]	2 y, 262 d	5 y, 159 d
Italia	3146842 (5213)	4075870 (6753)	77.21 %	2.6067 %	2 y, 269 d	5 y, 174 d

Marche e quantitativi consegnati dei singoli vaccini

AstraZeneca: dosi consegnate 542,400 pari al 13.31% -- ultima consegna 292,800 dosi il 13-02-2021.

Moderna: dosi consegnate 244,600 pari al 6.00% -- ultima consegna 132,000 dosi il 13-02-2021.

Pfizer/BioNTech: dosi consegnate 3,288,870 pari al 80.69% -- ultima consegna 1,170 dosi il 11-02-2021.

Note e ringraziamenti

** Le somministrazioni effettuate possono eccedere le dosi consegnate in quanto ogni fiala di vaccino Pfizer-Biontech contiene 6 dosi effettive rispetto alle 5 commerciali. Stesso discorso per la percentuale somministrata che può quindi eccedere il 100%.

*** [y = anni], [d = giorni]

- Si assume che l'immunità di gregge sia raggiunta quando il 67% della popolazione è stato vaccinato. Si assume peraltro che le somministrazioni siano effettuate con un mix equipollente di vaccini che richiedano 2 dosi (e.g., Pfizer-Biontech, Moderna) o 1 dose (e.g., ReiThera, Johnson & Johnson). Il valore 67% per l'immunità di gregge è ottenuto ipotizzando, con un approccio mediamente conservativo, che $R_0 = 3$.

- La colonna relativa alle vaccinazioni con copertura al 100% è la più conservativa in quanto ipotizza che la totalità della popolazione sia vaccinata e che siano necessarie 2 dosi per ogni individuo.

È possibile consultare il presente Report iscrivendosi al Canale pubblico di Telegram:

<https://t.me/BollettinoPandemia>

Un ringraziamento speciale va al dott. PierAlbino Colombo per la sua ars programmandi. Con stima.

Fonte dati: <https://github.com/italia/covid19-opendata-vaccini>

A cura di Davide Manca - PSE-Lab – Dipartimento CMIC – Politecnico di Milano

email: davide.manca@polimi.it - cellulare: +39 328 5690.430

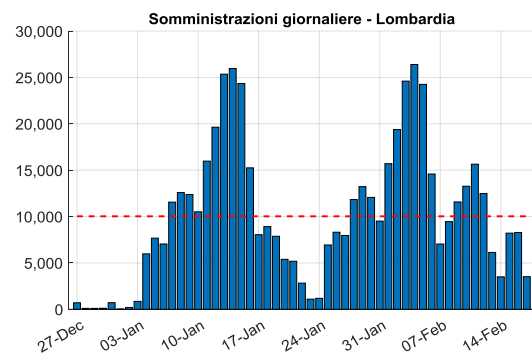
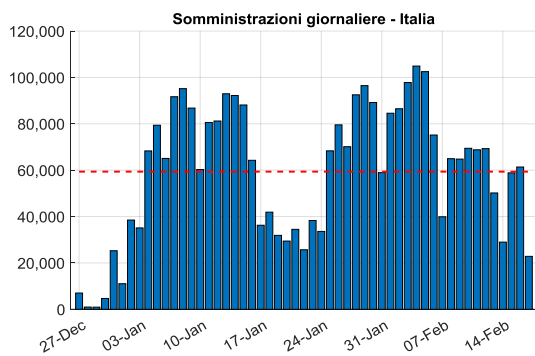
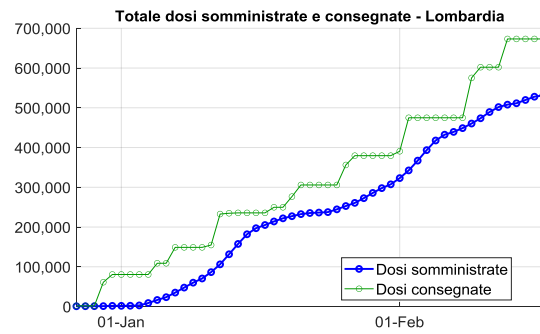
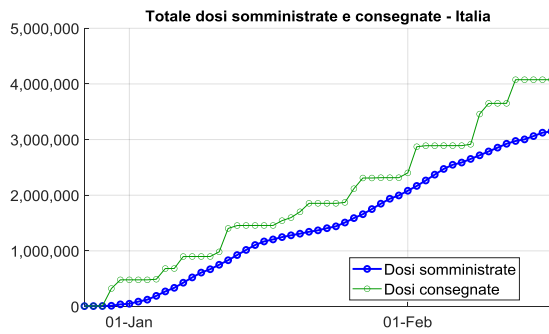


Figura V1: Totale dosi somministrate e consegnate in Italia e Lombardia (pannelli superiori). Dosi somministrate giornalmente con valore medio tratteggiato (pannelli inferiori).

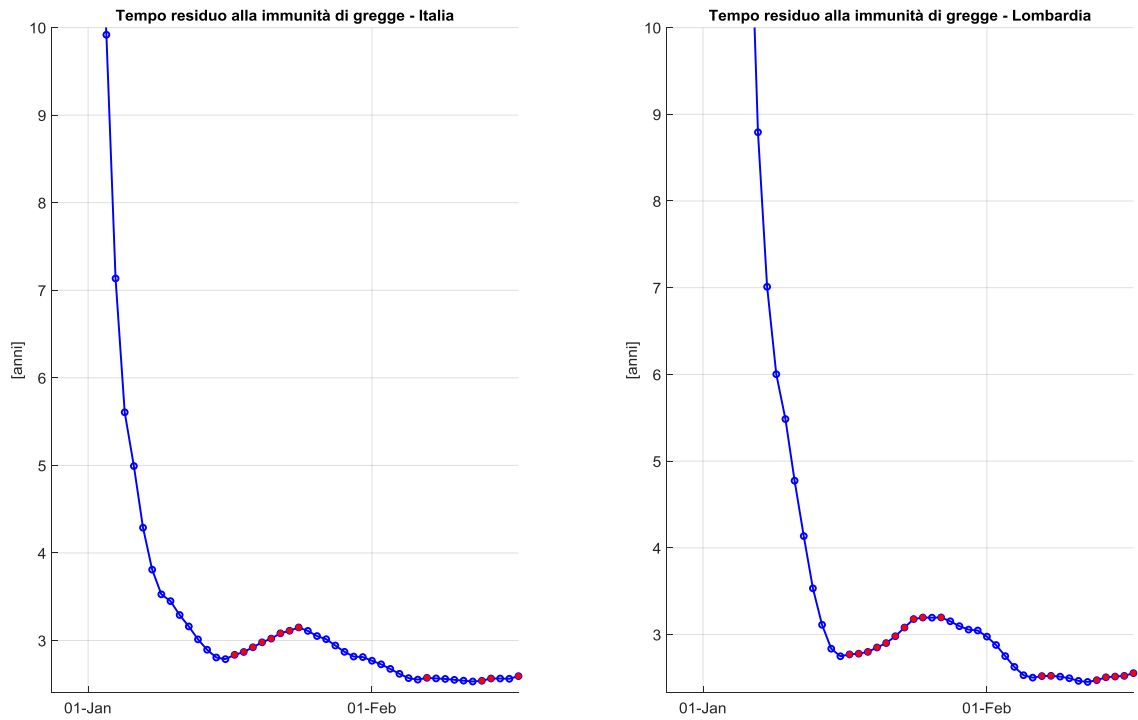


Figura V2: Tempo residuo per il raggiungimento dell'immunità di gregge in Italia e Lombardia. I pallini rossi indicano un incremento rispetto al giorno precedente.

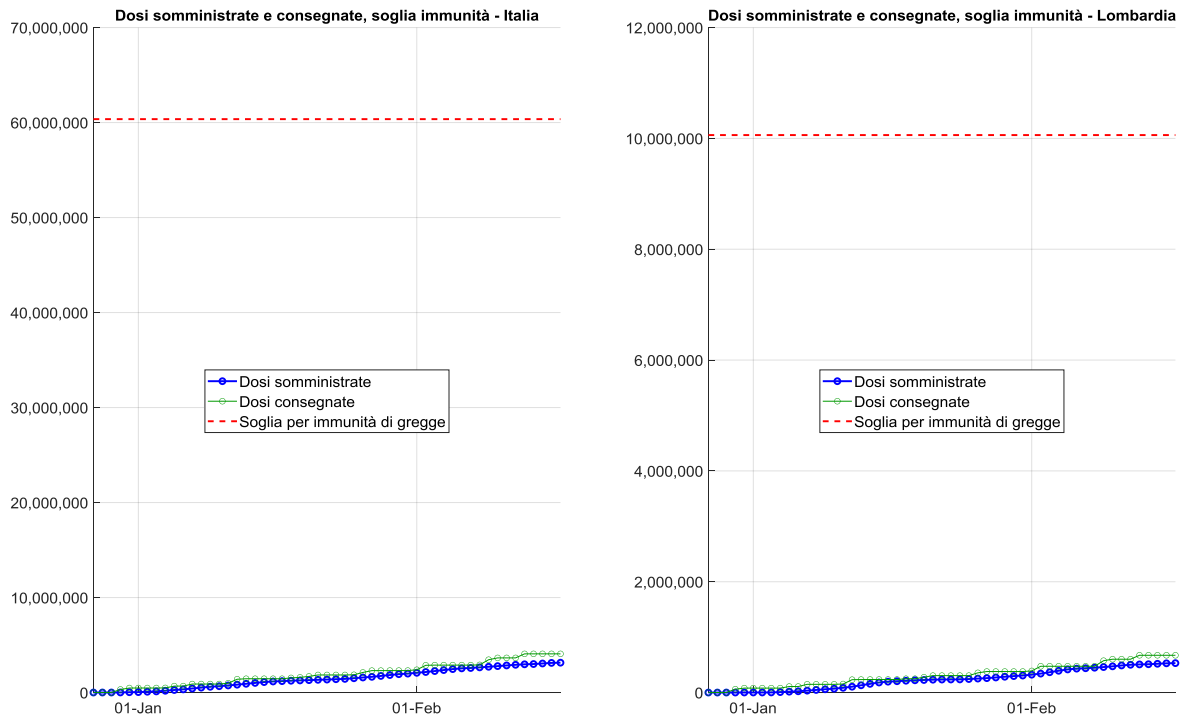


Figura V3: Totale dosi somministrate e consegnate in Italia e Lombardia e rispettive soglie da raggiungere (linea tratteggiata rossa) per conseguire l'immunità di gregge (vedi sezione Note per maggiori dettagli).