

Report Vaccinazioni Anti Covid in Italia

16-Feb-2021 (giorno #52)

A cura di Davide Manca - PSE-Lab – Dipartimento CMIC – Politecnico di Milano

email: davide.manca@polimi.it - cellulare: +39 328 5690.430

Totale somministrazioni effettuate: 3,108,400

Totale dosi consegnate: 3,651,270

Percentuale dosi somministrate: 85.13%

Copertura vaccinale popolazione italiana: 2.57%

Percentuale maschi: 37.07% -- Percentuale femmine: 62.93%

Persone che hanno ricevuto la seconda dose di vaccino: 1,294,352

Data ultimo aggiornamento situazione vaccinale: 16-Feb-2021 19:00:12

Tabella V1: Dati relativi alle vaccinazioni anti Covid-19 nelle varie regioni e province autonome d'Italia.

Regione	** # Somministrazioni (ogni centomila abitanti)	# Dosi consegnate (ogni centomila abitanti)	** % Somministrazioni effettuate	% Copertura popolazione	***Tempo totale per immunità di gregge%	***Tempo totale per vaccinazione con copertura al 100%
Abruzzo	48982 (3733)	63130 (4812)	77.59 % [17]	1.8667 % [20]	3 y, 272 d	7 y, 179 d
Basilicata	25832 (4589)	34205 (6077)	75.52 % [19]	2.2947 % [15]	3 y, 20 d	6 y, 41 d
Calabria	65750 (3377)	104370 (5361)	63.00 % [21]	1.6885 % [21]	4 y, 56 d	8 y, 112 d
Campania	267244 (4606)	301305 (5193)	88.70 % [5]	2.3030 % [14]	3 y, 15 d	6 y, 30 d
Emilia-Rom	293648 (6586)	334020 (7491)	87.91 % [6]	3.2928 % [4]	2 y, 46 d	4 y, 93 d
Friuli VG	78951 (6498)	91585 (7538)	86.21 % [9]	3.2490 % [5]	2 y, 57 d	4 y, 114 d
Lazio	292027 (4967)	348520 (5928)	83.79 % [11]	2.4836 % [12]	2 y, 297 d	5 y, 229 d
Liguria	80400 (5184)	114790 (7401)	70.04 % [20]	2.5919 % [9]	2 y, 255 d	5 y, 145 d
Lombardia	526006 (5229)	602080 (5985)	87.36 % [7]	2.6143 % [8]	2 y, 246 d	5 y, 128 d
Marche	66548 (4364)	76780 (5035)	86.67 % [8]	2.1819 % [16]	3 y, 77 d	6 y, 154 d
Molise	15458 (5058)	19785 (6474)	78.13 % [16]	2.5290 % [11]	2 y, 281 d	5 y, 198 d
P.A. Bolzano	46719 (8969)	48085 (9231)	97.16 % [2]	4.4845 % [1]	1 y, 205 d	3 y, 45 d
P.A. Trento	31864 (5920)	37220 (6915)	85.61 % [10]	2.9601 % [6]	2 y, 134 d	4 y, 268 d
Piemonte	289550 (6647)	306650 (7040)	94.42 % [4]	3.3236 % [3]	2 y, 39 d	4 y, 79 d
Puglia	167566 (4159)	201005 (4989)	83.36 % [12]	2.0795 % [17]	3 y, 134 d	6 y, 269 d
Sardegna	65616 (4001)	85520 (5215)	76.73 % [18]	2.0005 % [18]	3 y, 180 d	6 y, 361 d
Sicilia	238743 (4775)	304235 (6085)	78.47 % [15]	2.3874 % [13]	2 y, 338 d	5 y, 311 d
Toscana	209716 (5622)	216520 (5805)	96.86 % [3]	2.8112 % [7]	2 y, 179 d	4 y, 359 d
Umbria	33826 (3835)	41275 (4680)	81.95 % [13]	1.9176 % [19]	3 y, 238 d	7 y, 111 d
Valle d'Aosta	9820 (7814)	9400 (7480)	104.47 % [1]	3.9072 % [2]	1 y, 288 d	3 y, 212 d
Veneto	254134 (5180)	310790 (6335)	81.77 % [14]	2.5900 % [10]	2 y, 257 d	5 y, 150 d
Italia	3108400 (5150)	3651270 (6049)	85.13 %	2.5749 %	2 y, 262 d	5 y, 160 d

Marche e quantitativi consegnati dei singoli vaccini

AstraZeneca: dosi consegnate 249,600 pari al 6.84% -- ultima consegna 18,300 dosi il 10-02-2021.

Moderna: dosi consegnate 112,800 pari al 3.09% -- ultima consegna 66,000 dosi il 01-02-2021.

Pfizer/BioNTech: dosi consegnate 3,288,870 pari al 90.07% -- ultima consegna 1,170 dosi il 11-02-2021.

Note e ringraziamenti

** Le somministrazioni effettuate possono eccedere le dosi consegnate in quanto ogni fiala di vaccino Pfizer-Biontech contiene 6 dosi effettive rispetto alle 5 commerciali. Stesso discorso per la percentuale somministrata che può quindi eccedere il 100%.

*** [y = anni], [d = giorni]

- Si assume che l'immunità di gregge sia raggiunta quando il 67% della popolazione è stato vaccinato. Si assume peraltro che le somministrazioni siano effettuate con un mix equipollente di vaccini che richiedano 2 dosi (e.g., Pfizer-Biontech, Moderna) o 1 dose (e.g., ReiThera, Johnson & Johnson). Il valore 67% per l'immunità di gregge è ottenuto ipotizzando, con un approccio mediamente conservativo, che $R_0 = 3$.

- La colonna relativa alle vaccinazioni con copertura al 100% è la più conservativa in quanto ipotizza che la totalità della popolazione sia vaccinata e che siano necessarie 2 dosi per ogni individuo.

È possibile consultare il presente Report iscrivendosi al Canale pubblico di Telegram:

<https://t.me/BollettinoPandemia>

Un ringraziamento speciale va al dott. PierAlbino Colombo per la sua ars programmandi. Con stima.

Fonte dati: <https://github.com/italia/covid19-opendata-vaccini>

A cura di Davide Manca - PSE-Lab – Dipartimento CMIC – Politecnico di Milano

email: davide.manca@polimi.it - cellulare: +39 328 5690.430

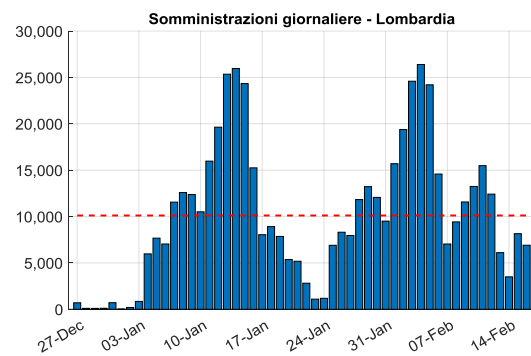
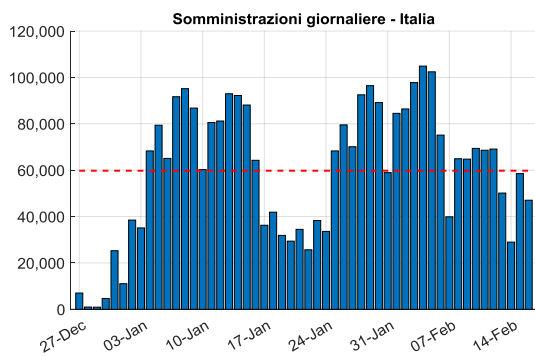
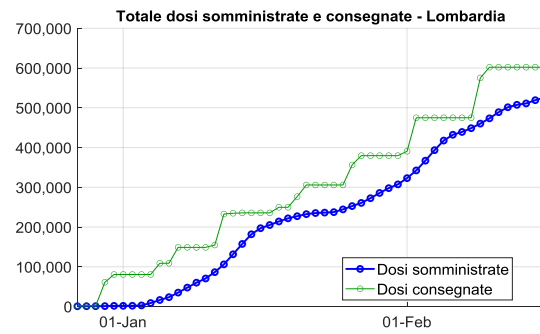
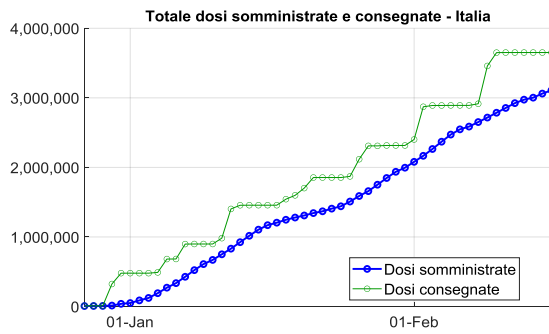


Figura V1: Totale dosi somministrate e consegnate in Italia e Lombardia (pannelli superiori). Dosi somministrate giornalmente con valore medio tratteggiato (pannelli inferiori).

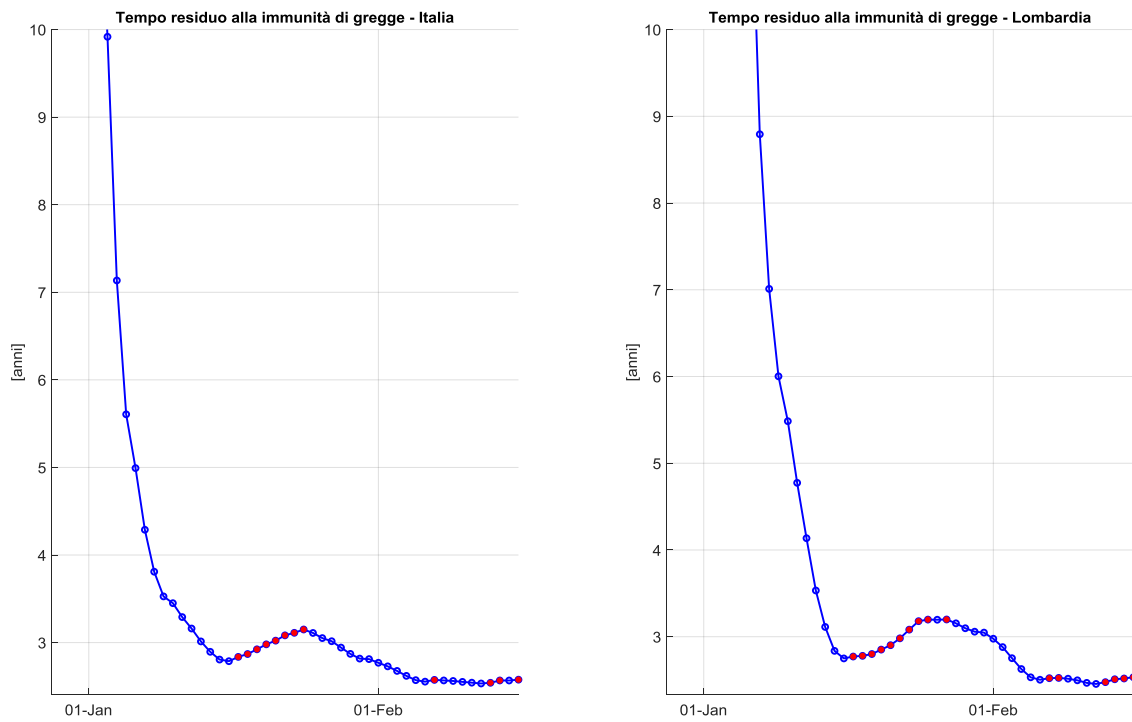


Figura V2: Tempo residuo per il raggiungimento dell'immunità di gregge in Italia e Lombardia. I pallini rossi indicano un incremento rispetto al giorno precedente.

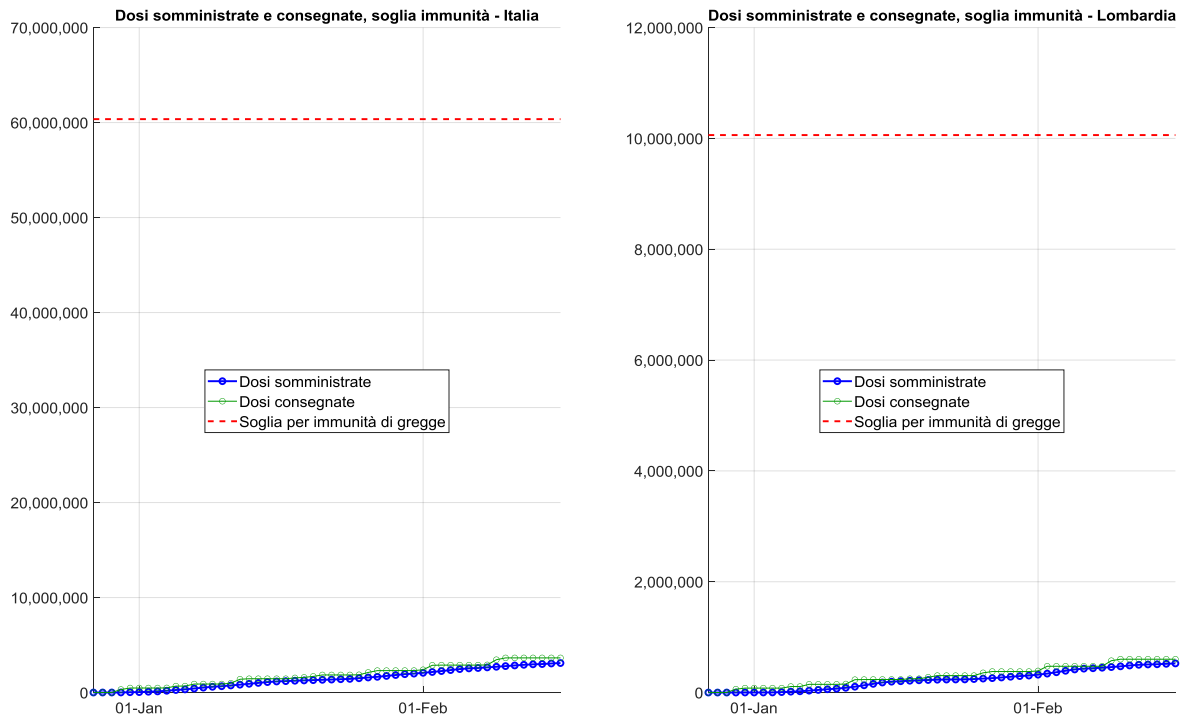


Figura V3: Totale dosi somministrate e consegnate in Italia e Lombardia e rispettive soglie da raggiungere (linea tratteggiata rossa) per conseguire l'immunità di gregge (vedi sezione Note per maggiori dettagli).