

Report Vaccinazioni Anti Covid in Italia

15-Feb-2021 (giorno #51)

A cura di Davide Manca - PSE-Lab – Dipartimento CMIC – Politecnico di Milano

email: davide.manca@polimi.it - cellulare: +39 328 5690.430

Totale somministrazioni effettuate: 3,044,535

Totale dosi consegnate: 3,651,270

Percentuale dosi somministrate: 83.38%

Copertura vaccinale popolazione italiana: 2.52%

Percentuale maschi: 36.99% -- Percentuale femmine: 63.01%

Persone che hanno ricevuto la seconda dose di vaccino: 1,288,023

Data ultimo aggiornamento situazione vaccinale: 15-Feb-2021 20:00:42

Tabella V1: Dati relativi alle vaccinazioni anti Covid-19 nelle varie regioni e province autonome d'Italia.

Regione	** # Somministrazioni (ogni centomila abitanti)	# Dosi consegnate (ogni centomila abitanti)	** % Somministrazioni effettuate	% Copertura popolazione	***Tempo totale per immunità di gregge%	***Tempo totale per vaccinazione con copertura al 100%
Abruzzo	47234 (3600)	63130 (4812)	74.82 % [18]	1.8001 % [20]	3 y, 294 d	7 y, 224 d
Basilicata	25081 (4456)	34205 (6077)	73.33 % [19]	2.2280 % [15]	3 y, 31 d	6 y, 63 d
Calabria	65750 (3377)	104370 (5361)	63.00 % [21]	1.6885 % [21]	4 y, 26 d	8 y, 53 d
Campania	261774 (4512)	301305 (5193)	86.88 % [5]	2.2559 % [14]	3 y, 16 d	6 y, 32 d
Emilia-Rom	289007 (6481)	334020 (7491)	86.52 % [6]	3.2407 % [4]	2 y, 43 d	4 y, 87 d
Friuli VG	76741 (6316)	91585 (7538)	83.79 % [9]	3.1581 % [5]	2 y, 64 d	4 y, 128 d
Lazio	286894 (4880)	348520 (5928)	82.32 % [11]	2.4400 % [12]	2 y, 295 d	5 y, 225 d
Liguria	78356 (5052)	114790 (7401)	68.26 % [20]	2.5260 % [9]	2 y, 261 d	5 y, 157 d
Lombardia	516482 (5134)	602080 (5985)	85.78 % [7]	2.5670 % [8]	2 y, 245 d	5 y, 125 d
Marche	65353 (4285)	76780 (5035)	85.12 % [8]	2.1427 % [16]	3 y, 75 d	6 y, 150 d
Molise	15302 (5007)	19785 (6474)	77.34 % [15]	2.5035 % [11]	2 y, 271 d	5 y, 178 d
P.A. Bolzano	46192 (8868)	48085 (9231)	96.06 % [2]	4.4339 % [1]	1 y, 200 d	3 y, 36 d
P.A. Trento	31166 (5791)	37220 (6915)	83.73 % [10]	2.8953 % [6]	2 y, 136 d	4 y, 272 d
Piemonte	286107 (6568)	306650 (7040)	93.30 % [3]	3.2841 % [3]	2 y, 33 d	4 y, 67 d
Puglia	164527 (4084)	201005 (4989)	81.85 % [12]	2.0418 % [17]	3 y, 133 d	6 y, 266 d
Sardegna	64514 (3934)	85520 (5215)	75.44 % [17]	1.9669 % [18]	3 y, 177 d	6 y, 354 d
Sicilia	234367 (4687)	304235 (6085)	77.03 % [16]	2.3437 % [13]	2 y, 337 d	5 y, 309 d
Toscana	200261 (5369)	216520 (5805)	92.49 % [4]	2.6845 % [7]	2 y, 204 d	5 y, 43 d
Umbria	32520 (3687)	41275 (4680)	78.79 % [14]	1.8435 % [19]	3 y, 264 d	7 y, 164 d
Valle d'Aosta	9486 (7549)	9400 (7480)	100.91 % [1]	3.7743 % [2]	1 y, 298 d	3 y, 232 d
Veneto	247421 (5043)	310790 (6335)	79.61 % [13]	2.5216 % [10]	2 y, 264 d	5 y, 164 d
Italia	3044535 (5044)	3651270 (6049)	83.38 %	2.5220 %	2 y, 263 d	5 y, 162 d

Marche e quantitativi consegnati dei singoli vaccini

AstraZeneca: dosi consegnate 249,600 pari al 6.84% -- ultima consegna 18,300 dosi il 10-02-2021.

Moderna: dosi consegnate 112,800 pari al 3.09% -- ultima consegna 66,000 dosi il 01-02-2021.

Pfizer/BioNTech: dosi consegnate 3,288,870 pari al 90.07% -- ultima consegna 1,170 dosi il 11-02-2021.

Note e ringraziamenti

** Le somministrazioni effettuate possono eccedere le dosi consegnate in quanto ogni fiala di vaccino Pfizer-Biontech contiene 6 dosi effettive rispetto alle 5 commerciali. Stesso discorso per la percentuale somministrata che può quindi eccedere il 100%.

*** [y = anni], [d = giorni]

- Si assume che l'immunità di gregge sia raggiunta quando il 67% della popolazione è stato vaccinato. Si assume peraltro che le somministrazioni siano effettuate con un mix equipollente di vaccini che richiedano 2 dosi (e.g., Pfizer-Biontech, Moderna) o 1 dose (e.g., ReiThera, Johnson & Johnson). Il valore 67% per l'immunità di gregge è ottenuto ipotizzando, con un approccio mediamente conservativo, che $R_0 = 3$.

- La colonna relativa alle vaccinazioni con copertura al 100% è la più conservativa in quanto ipotizza che la totalità della popolazione sia vaccinata e che siano necessarie 2 dosi per ogni individuo.

È possibile consultare il presente Report iscrivendosi al Canale pubblico di Telegram:

<https://t.me/BollettinoPandemia>

Un ringraziamento speciale va al dott. PierAlbino Colombo per la sua ars programmandi. Con stima.

Fonte dati: <https://github.com/italia/covid19-opendata-vaccini>

A cura di Davide Manca - PSE-Lab – Dipartimento CMIC – Politecnico di Milano

email: davide.manca@polimi.it - cellulare: +39 328 5690.430

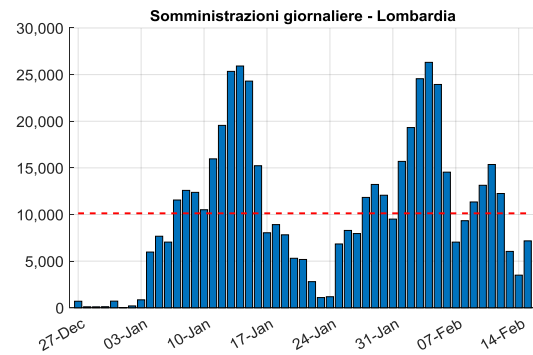
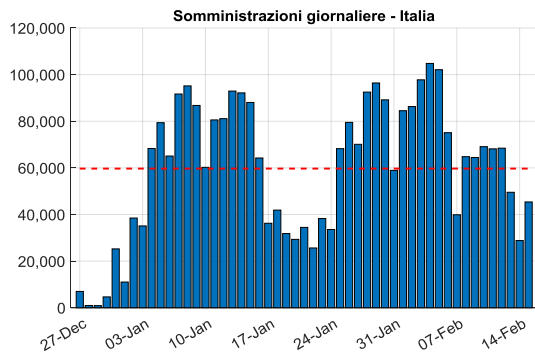
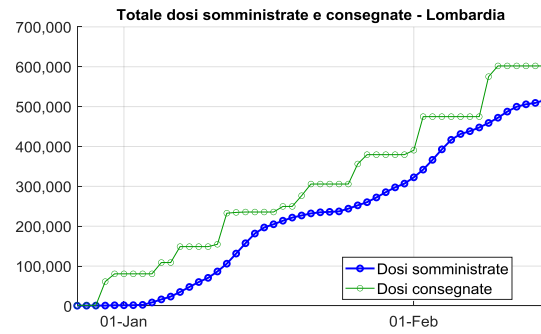
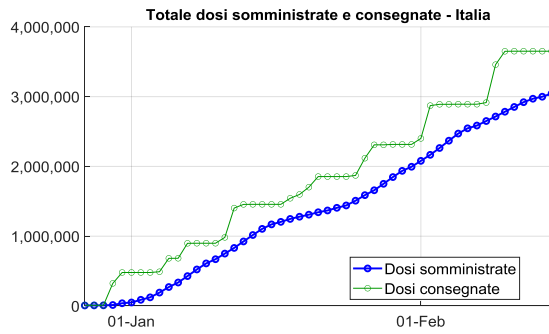


Figura V1: Totale dosi somministrate e consegnate in Italia e Lombardia (pannelli superiori). Dosi somministrate giornalmente con valore medio tratteggiato (pannelli inferiori).

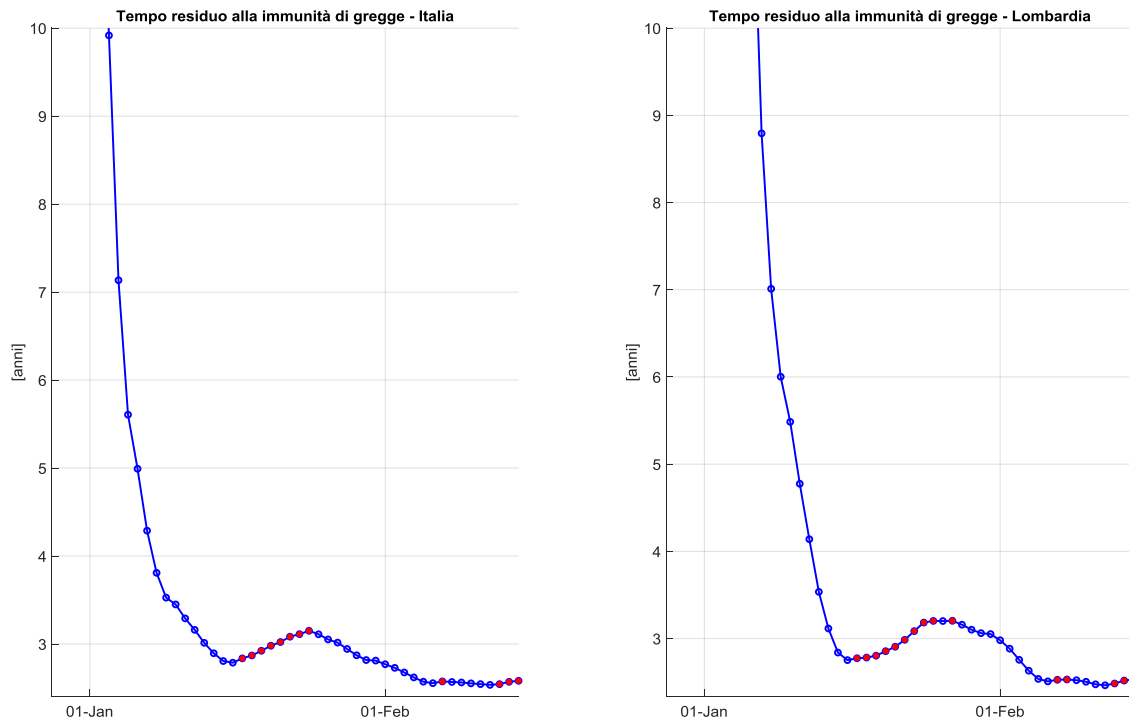


Figura V2: Tempo residuo per il raggiungimento dell'immunità di gregge in Italia e Lombardia. I pallini rossi indicano un incremento rispetto al giorno precedente.

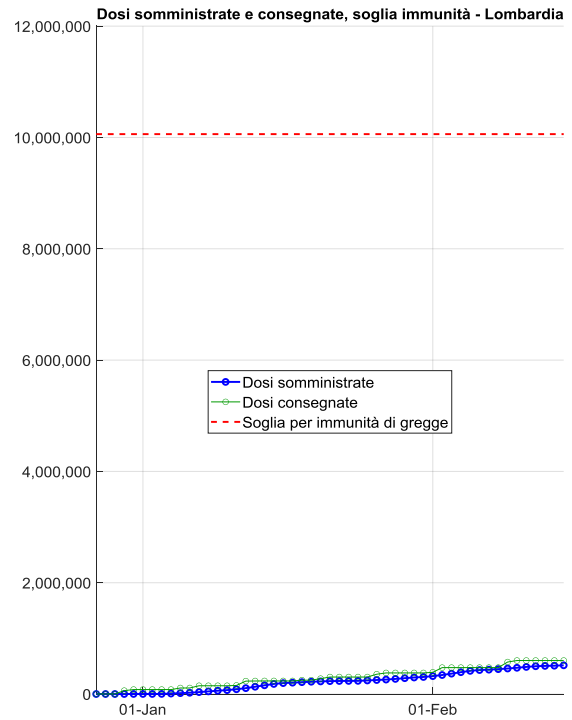
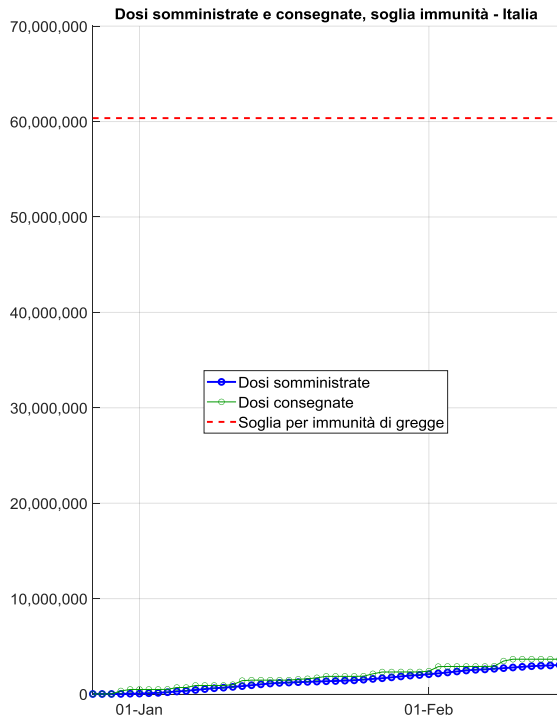


Figura V3: Totale dosi somministrate e consegnate in Italia e Lombardia e rispettive soglie da raggiungere (linea tratteggiata rossa) per conseguire l'immunità di gregge (vedi sezione Note per maggiori dettagli).