

Report Vaccinazioni Anti Covid in Italia

11-Feb-2021 (giorno #47)

A cura di Davide Manca - PSE-Lab – Dipartimento CMIC – Politecnico di Milano

email: davide.manca@polimi.it - cellulare: +39 328 5690.430

Totale somministrazioni effettuate: 2,799,617

Totale dosi consegnate: 3,650,100

Percentuale dosi somministrate: 76.70%

Copertura vaccinale popolazione italiana: 2.3191%

Percentuale maschi: 37.00% -- Percentuale femmine: 63.00%

Persone che hanno ricevuto la seconda dose di vaccino: 1,248,904

Data ultimo aggiornamento situazione vaccinale: 11-Feb-2021 15:00:08

Tabella V1: Dati relativi alle vaccinazioni anti Covid-19 nelle varie regioni e province autonome d'Italia.

Regione	** # Somministrazioni (ogni centomila abitanti)	# Dosi consegnate (ogni centomila abitanti)	** % Somministrazioni effettuate	% Copertura popolazione	***Tempo totale per immunità di gregge%	***Tempo totale per vaccinazione con copertura al 100%
Abruzzo	43426 (3310)	63130 (4812)	68.79 % [17]	1.6550 % [21]	3 y, 295 d	7 y, 226 d
Basilicata	23012 (4088)	34205 (6077)	67.28 % [19]	2.0442 % [15]	3 y, 35 d	6 y, 70 d
Calabria	64649 (3320)	104370 (5361)	61.94 % [21]	1.6602 % [20]	3 y, 296 d	7 y, 227 d
Campania	238179 (4105)	301305 (5193)	79.05 % [5]	2.0526 % [14]	3 y, 28 d	6 y, 57 d
Emilia-Rom	273886 (6142)	334020 (7491)	82.00 % [4]	3.0712 % [3]	2 y, 21 d	4 y, 42 d
Friuli VG	71886 (5917)	91585 (7538)	78.49 % [7]	2.9583 % [5]	2 y, 50 d	4 y, 100 d
Lazio	259000 (4406)	348520 (5928)	74.31 % [13]	2.2028 % [12]	2 y, 314 d	5 y, 264 d
Liguria	72234 (4657)	114790 (7401)	62.93 % [20]	2.3286 % [10]	2 y, 259 d	5 y, 153 d
Lombardia	472808 (4700)	602080 (5985)	78.53 % [6]	2.3499 % [9]	2 y, 250 d	5 y, 135 d
Marche	59888 (3927)	76780 (5035)	78.00 % [8]	1.9635 % [16]	3 y, 80 d	6 y, 160 d
Molise	14377 (4704)	19785 (6474)	72.67 % [15]	2.3521 % [8]	2 y, 251 d	5 y, 137 d
P.A. Bolzano	43870 (8422)	48085 (9231)	91.23 % [2]	4.2111 % [1]	1 y, 182 d	3 y, 0 d
P.A. Trento	28154 (5231)	37220 (6915)	75.64 % [10]	2.6155 % [6]	2 y, 152 d	4 y, 305 d
Piemonte	266165 (6110)	305480 (7013)	87.13 % [3]	3.0552 % [4]	2 y, 25 d	4 y, 50 d
Puglia	150248 (3729)	201005 (4989)	74.75 % [12]	1.8646 % [17]	3 y, 142 d	6 y, 285 d
Sardegna	58814 (3586)	85520 (5215)	68.77 % [18]	1.7931 % [18]	3 y, 189 d	7 y, 13 d
Sicilia	219564 (4391)	304235 (6085)	72.17 % [16]	2.1956 % [13]	2 y, 317 d	5 y, 270 d
Toscana	165914 (4448)	216520 (5805)	76.63 % [9]	2.2240 % [11]	2 y, 307 d	5 y, 250 d
Umbria	30202 (3424)	41275 (4680)	73.17 % [14]	1.7121 % [19]	3 y, 252 d	7 y, 139 d
Valle d'Aosta	8639 (6875)	9400 (7480)	91.90 % [1]	3.4373 % [2]	1 y, 305 d	3 y, 246 d
Veneto	234702 (4784)	310790 (6335)	75.52 % [11]	2.3920 % [7]	2 y, 234 d	5 y, 105 d
Italia	2799617 (4638)	3650100 (6047)	76.70 %	2.3191 %	2 y, 264 d	5 y, 163 d

Marche e quantitativi consegnati dei singoli vaccini

AstraZeneca: dosi consegnate 249,600 pari al 6.84% -- ultima consegna 18,300 dosi il 10-02-2021.

Moderna: dosi consegnate 112,800 pari al 3.09% -- ultima consegna 66,000 dosi il 01-02-2021.

Pfizer/BioNTech: dosi consegnate 3,287,700 pari al 90.07% -- ultima consegna 173,160 dosi il 10-02-2021.

Note e ringraziamenti

** Le somministrazioni effettuate possono eccedere le dosi consegnate in quanto ogni fiala di vaccino Pfizer-Biontech contiene 6 dosi effettive rispetto alle 5 commerciali. Stesso discorso per la percentuale somministrata che può quindi eccedere il 100%.

*** [y = anni], [d = giorni]

- Si assume che l'immunità di gregge sia raggiunta quando il 67% della popolazione è stato vaccinato. Si assume peraltro che le somministrazioni siano effettuate con un mix equipollente di vaccini che richiedano 2 dosi (e.g., Pfizer-Biontech, Moderna) o 1 dose (e.g., ReiThera, Johnson & Johnson). Il valore 67% per l'immunità di gregge è ottenuto ipotizzando, con un approccio mediamente conservativo, che $R_0 = 3$.

- La colonna relativa alle vaccinazioni con copertura al 100% è la più conservativa in quanto ipotizza che la totalità della popolazione sia vaccinata e che siano necessarie 2 dosi per ogni individuo.

È possibile consultare il presente Report iscrivendosi al Canale pubblico di Telegram:

<https://t.me/BollettinoPandemia>

Un ringraziamento speciale va al dott. PierAlbino Colombo per la sua ars programmandi. Con stima.

Fonte dati: <https://github.com/italia/covid19-opendata-vaccini>

A cura di Davide Manca - PSE-Lab – Dipartimento CMIC – Politecnico di Milano

email: davide.manca@polimi.it - cellulare: +39 328 5690.430

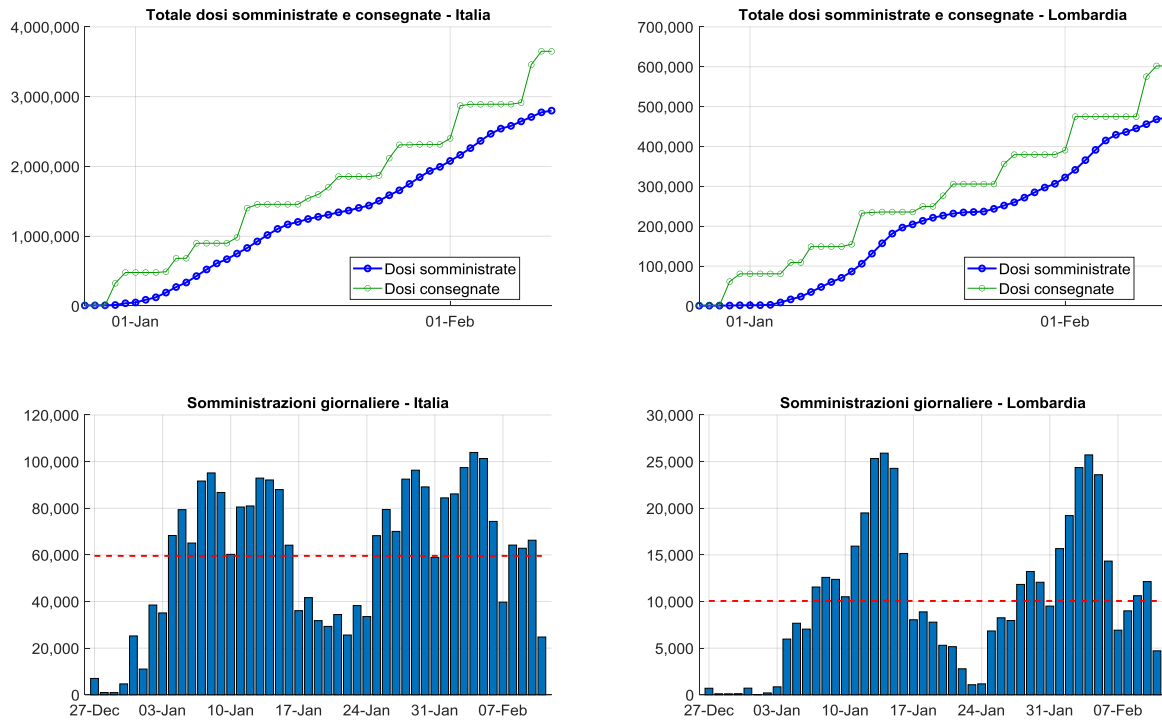


Figura V1: Totale dosi somministrate e consegnate in Italia e Lombardia (pannelli superiori). Dosi somministrate giornalmente con valore medio tratteggiato (pannelli inferiori).

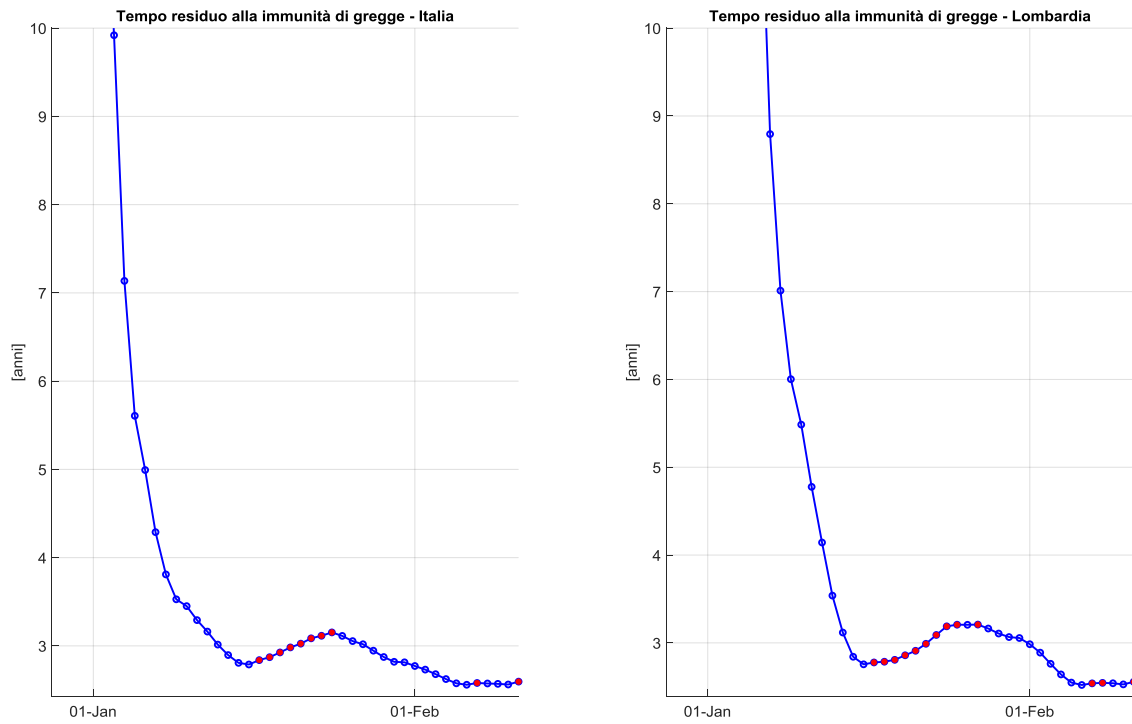


Figura V2: Tempo residuo per il raggiungimento dell'immunità di gregge in Italia e Lombardia. I pallini rossi indicano un incremento rispetto al giorno precedente.

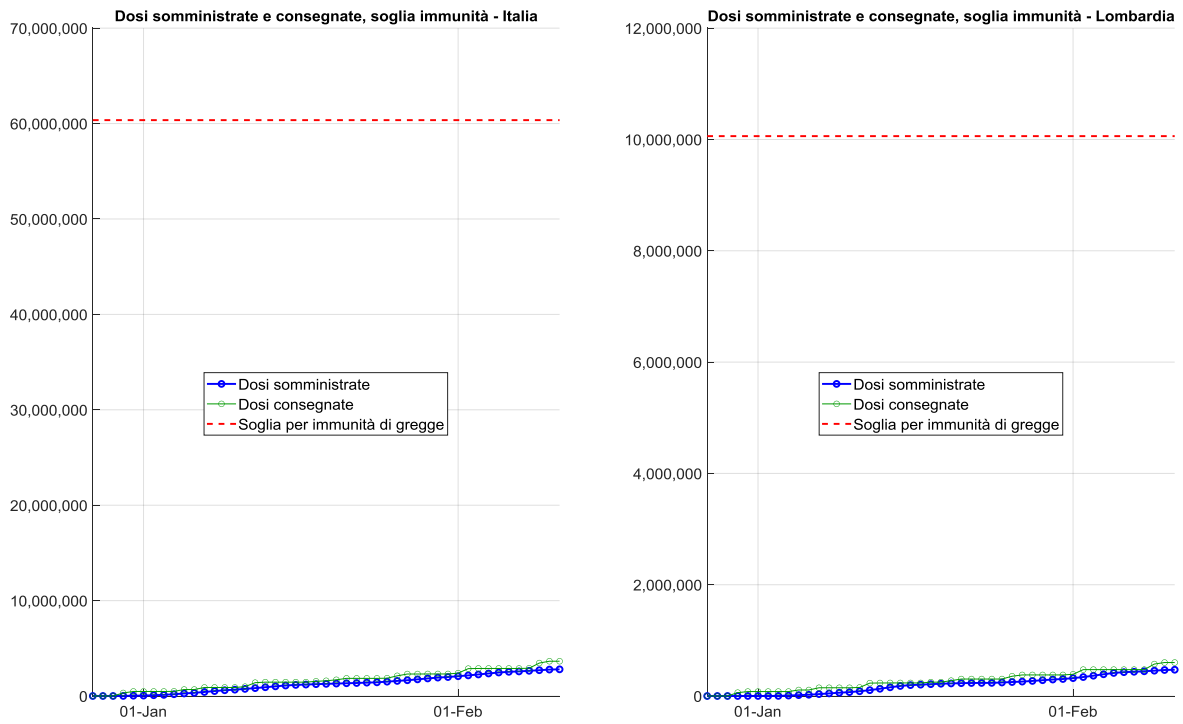


Figura V3: Totale dosi somministrate e consegnate in Italia e Lombardia e rispettive soglie da raggiungere (linea tratteggiata rossa) per conseguire l'immunità di gregge (vedi sezione Note per maggiori dettagli).