

Report Vaccinazioni Anti Covid in Italia

10-Feb-2021 (giorno #46)

A cura di Davide Manca - PSE-Lab – Dipartimento CMIC – Politecnico di Milano

email: davide.manca@polimi.it - cellulare: +39 328 5690.430

Totale somministrazioni effettuate: 2,712,988

Totale dosi consegnate: 2,891,550

Percentuale dosi somministrate: 93.82%

Copertura vaccinale popolazione italiana: 2.2473%

Percentuale maschi: 37.02% -- Percentuale femmine: 62.98%

Persone che hanno ricevuto la seconda dose di vaccino: 1,219,034

Data ultimo aggiornamento situazione vaccinale: 10-Feb-2021 15:00:16

Tabella V1: Dati relativi alle vaccinazioni anti Covid-19 nelle varie regioni e province autonome d'Italia.

Regione	** # Somministrazioni (ogni centomila abitanti)	# Dosi consegnate (ogni centomila abitanti)	** % Somministrazioni effettuate	% Copertura popolazione	***Tempo totale per immunità di gregge%	***Tempo totale per vaccinazione con copertura al 100%
Abruzzo	42680 (3253)	47100 (3590)	90.62 % [13]	1.6265 % [21]	3 y, 289 d	7 y, 213 d
Basilicata	22492 (3996)	27225 (4837)	82.62 % [19]	1.9980 % [14]	3 y, 36 d	6 y, 72 d
Calabria	63616 (3267)	79990 (4108)	79.53 % [20]	1.6337 % [19]	3 y, 288 d	7 y, 211 d
Campania	231353 (3987)	227965 (3929)	101.49 % [4]	1.9937 % [15]	3 y, 36 d	6 y, 73 d
Emilia-Rom	269292 (6039)	277110 (6215)	97.18 % [6]	3.0196 % [3]	2 y, 17 d	4 y, 35 d
Friuli VG	70373 (5792)	76055 (6260)	92.53 % [11]	2.8960 % [5]	2 y, 49 d	4 y, 99 d
Lazio	247498 (4210)	275280 (4682)	89.91 % [14]	2.1049 % [13]	2 y, 339 d	5 y, 314 d
Liguria	70617 (4553)	95620 (6165)	73.85 % [21]	2.2765 % [9]	2 y, 260 d	5 y, 155 d
Lombardia	451483 (4488)	474870 (4720)	95.08 % [9]	2.2440 % [10]	2 y, 274 d	5 y, 183 d
Marche	58326 (3825)	57610 (3778)	101.24 % [5]	1.9123 % [16]	3 y, 85 d	6 y, 171 d
Molise	14206 (4648)	16145 (5283)	87.99 % [17]	2.3242 % [7]	2 y, 241 d	5 y, 117 d
P.A. Bolzano	42016 (8066)	41305 (7930)	101.72 % [3]	4.0331 % [1]	1 y, 194 d	3 y, 24 d
P.A. Trento	27180 (5050)	30340 (5637)	89.58 % [15]	2.5250 % [6]	2 y, 164 d	4 y, 328 d
Piemonte	259090 (5948)	252580 (5798)	102.58 % [2]	2.9739 % [4]	2 y, 29 d	4 y, 58 d
Puglia	145629 (3615)	150275 (3730)	96.91 % [7]	1.8073 % [17]	3 y, 154 d	6 y, 308 d
Sardegna	56188 (3426)	64380 (3926)	87.28 % [18]	1.7130 % [18]	3 y, 219 d	7 y, 74 d
Sicilia	214725 (4295)	241615 (4832)	88.87 % [16]	2.1473 % [12]	2 y, 318 d	5 y, 271 d
Toscana	161562 (4331)	169530 (4545)	95.30 % [8]	2.1657 % [11]	2 y, 312 d	5 y, 260 d
Umbria	28800 (3265)	30555 (3464)	94.26 % [10]	1.6327 % [20]	3 y, 287 d	7 y, 209 d
Valle d'Aosta	8417 (6698)	7730 (6151)	108.89 % [1]	3.3490 % [2]	1 y, 308 d	3 y, 251 d
Veneto	227445 (4636)	248270 (5061)	91.61 % [12]	2.3180 % [8]	2 y, 244 d	5 y, 123 d
Italia	2712988 (4495)	2891550 (4791)	93.82 %	2.2473 %	2 y, 273 d	5 y, 182 d

Marche e quantitativi consegnati dei singoli vaccini

Moderna: dosi consegnate 112,800 pari al 3.90% -- ultima consegna 66,000 dosi il 01-02-2021.

Pfizer/BioNTech: dosi consegnate 2,778,750 pari al 96.10% -- ultima consegna 1,170 dosi il 05-02-2021.

Note e ringraziamenti

** Le somministrazioni effettuate possono eccedere le dosi consegnate in quanto ogni fiala di vaccino Pfizer-Biontech contiene 6 dosi effettive rispetto alle 5 commerciali. Stesso discorso per la percentuale somministrata che può quindi eccedere il 100%.

*** [y = anni], [d = giorni]

- Si assume che l'immunità di gregge sia raggiunta quando il 67% della popolazione è stato vaccinato. Si assume peraltro che le somministrazioni siano effettuate con un mix equipollente di vaccini che richiedano 2 dosi (e.g., Pfizer-Biontech, Moderna) o 1 dose (e.g., ReiThera, Johnson & Johnson). Il valore 67% per l'immunità di gregge è ottenuto ipotizzando, con un approccio mediamente conservativo, che $R_0 = 3$.

- La colonna relativa alle vaccinazioni con copertura al 100% è la più conservativa in quanto ipotizza che la totalità della popolazione sia vaccinata e che siano necessarie 2 dosi per ogni individuo.

È possibile consultare il presente Report iscrivendosi al Canale pubblico di Telegram:
<https://t.me/BollettinoPandemia>

Un ringraziamento speciale va al dott. PierAlbino Colombo per la sua ars programmandi. Con stima.

Fonte dati: <https://github.com/italia/covid19-opendata-vaccini>

A cura di Davide Manca - PSE-Lab – Dipartimento CMIC – Politecnico di Milano
email: davide.manca@polimi.it - cellulare: +39 328 5690.430

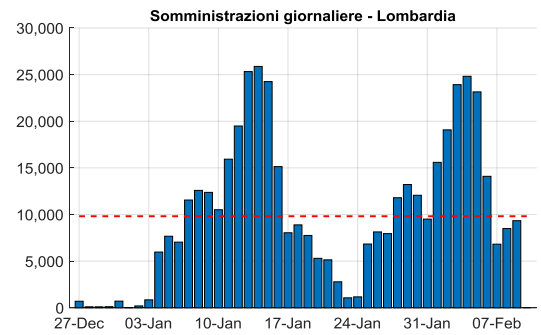
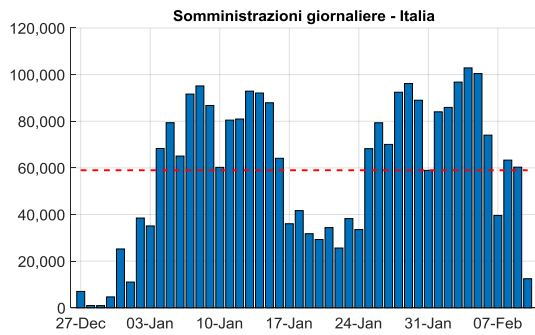
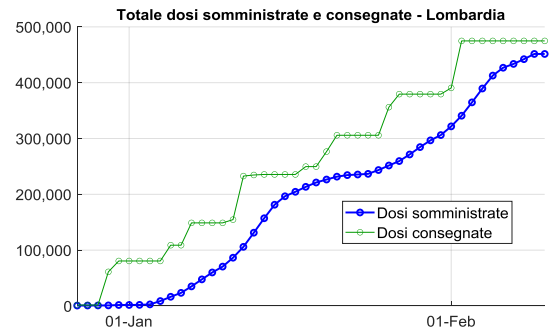
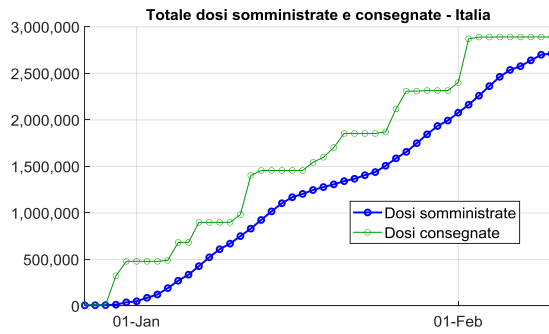


Figura V1: Totale dosi somministrate e consegnate in Italia e Lombardia (pannelli superiori). Dosi somministrate giornalmente con valore medio tratteggiato (pannelli inferiori).

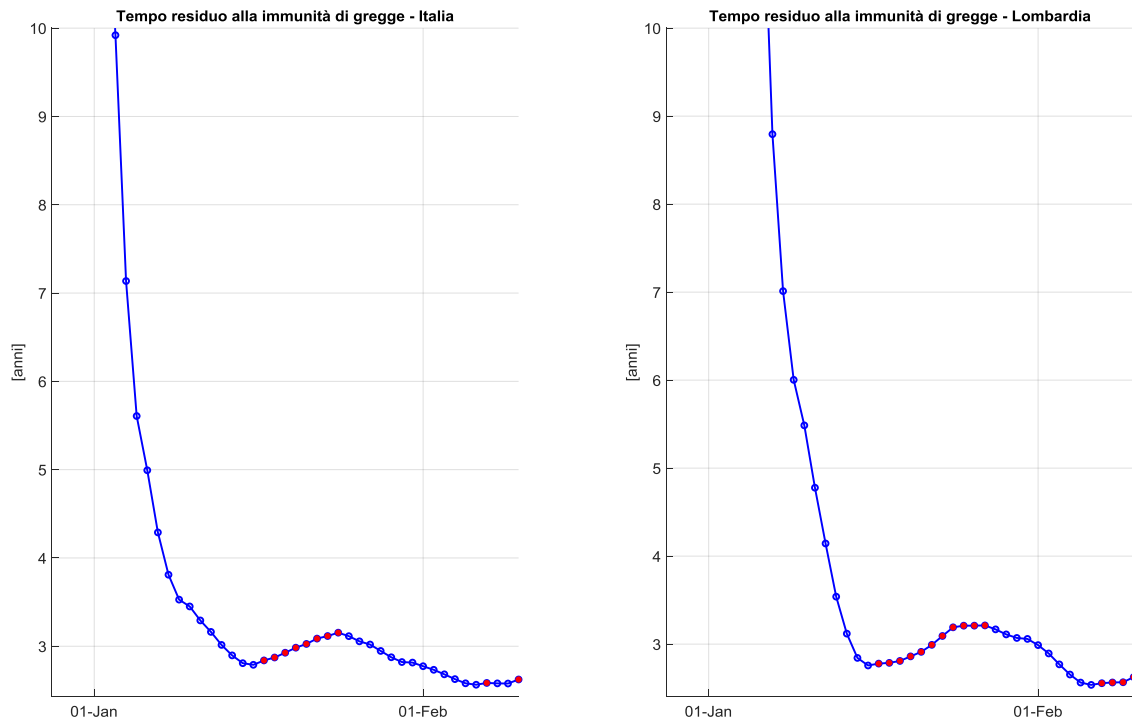


Figura V2: Tempo residuo per il raggiungimento dell'immunità di gregge in Italia e Lombardia. I pallini rossi indicano un incremento rispetto al giorno precedente.

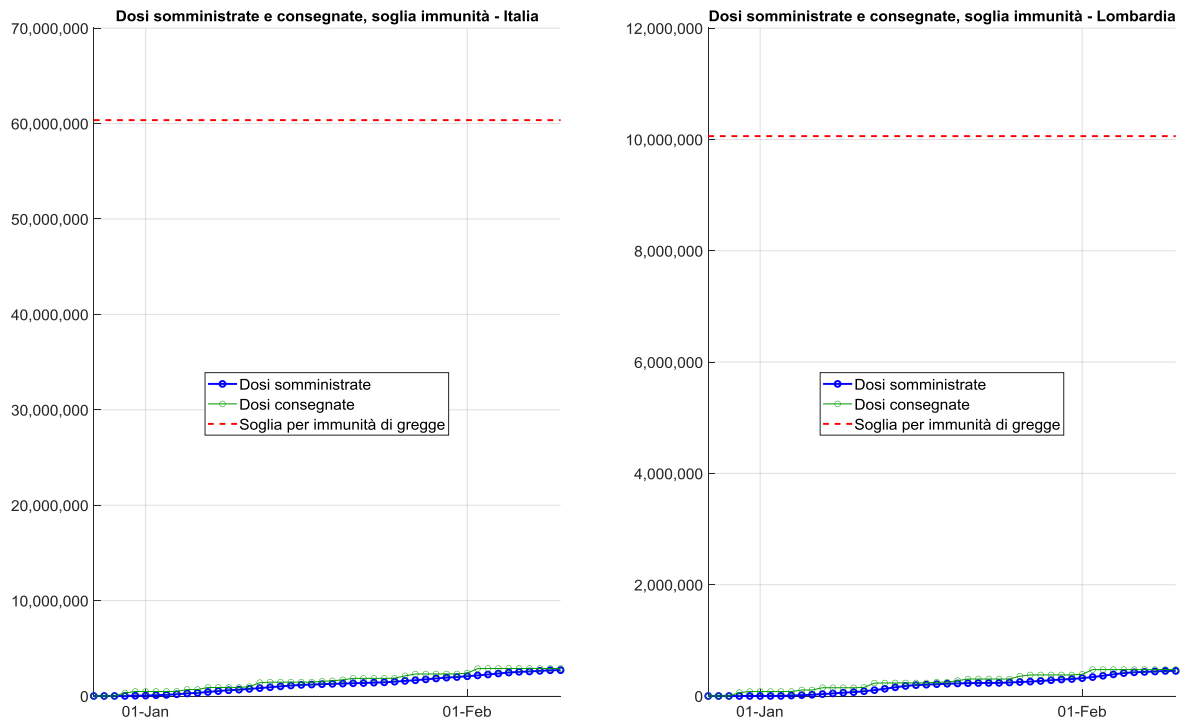


Figura V3: Totale dosi somministrate e consegnate in Italia e Lombardia e rispettive soglie da raggiungere (linea tratteggiata rossa) per conseguire l'immunità di gregge (vedi sezione Note per maggiori dettagli).