

Report Vaccinazioni Anti Covid in Italia

09-Feb-2021 (giorno #45)

A cura di Davide Manca - PSE-Lab – Dipartimento CMIC – Politecnico di Milano

email: davide.manca@polimi.it - cellulare: +39 328 5690.430

Totale somministrazioni effettuate: 2,687,609

Totale dosi consegnate: 2,891,550

Percentuale dosi somministrate: 92.95%

Copertura vaccinale popolazione italiana: 2.2263%

Percentuale maschi: 37.02% -- Percentuale femmine: 62.98%

Persone che hanno ricevuto la seconda dose di vaccino: 1,209,126

Data ultimo aggiornamento situazione vaccinale: 09-Feb-2021 19:00:13

Tabella V1: Dati relativi alle vaccinazioni anti Covid-19 nelle varie regioni e province autonome d'Italia.

Regione	** # Somministrazioni (ogni centomila abitanti)	# Dosi consegnate (ogni centomila abitanti)	** % Somministrazioni effettuate	% Copertura popolazione	***Tempo totale per immunità di gregge%	***Tempo totale per vaccinazione con copertura al 100%
Abruzzo	42181 (3215)	47100 (3590)	89.56 % [14]	1.6075 % [20]	3 y, 274 d	7 y, 184 d
Basilicata	22209 (3946)	27225 (4837)	81.58 % [19]	1.9728 % [14]	3 y, 25 d	6 y, 50 d
Calabria	62477 (3209)	79990 (4108)	78.11 % [20]	1.6044 % [21]	3 y, 282 d	7 y, 199 d
Campania	226975 (3912)	227965 (3929)	99.57 % [5]	1.9560 % [15]	3 y, 33 d	6 y, 66 d
Emilia-Rom	266755 (5982)	277110 (6215)	96.26 % [6]	2.9912 % [3]	2 y, 8 d	4 y, 16 d
Friuli VG	69695 (5736)	76055 (6260)	91.64 % [11]	2.8681 % [5]	2 y, 39 d	4 y, 79 d
Lazio	246909 (4200)	275280 (4682)	89.69 % [13]	2.0999 % [13]	2 y, 318 d	5 y, 271 d
Liguria	69382 (4473)	95620 (6165)	72.56 % [21]	2.2367 % [9]	2 y, 255 d	5 y, 145 d
Lombardia	449716 (4470)	474870 (4720)	94.70 % [8]	2.2352 % [10]	2 y, 255 d	5 y, 146 d
Marche	57923 (3798)	57610 (3778)	100.54 % [4]	1.8991 % [16]	3 y, 67 d	6 y, 134 d
Molise	14188 (4642)	16145 (5283)	87.88 % [15]	2.3212 % [7]	2 y, 220 d	5 y, 77 d
P.A. Bolzano	41690 (8004)	41305 (7930)	100.93 % [3]	4.0018 % [1]	1 y, 186 d	3 y, 8 d
P.A. Trento	26616 (4945)	30340 (5637)	87.73 % [16]	2.4726 % [6]	2 y, 163 d	4 y, 326 d
Piemonte	255395 (5863)	252580 (5798)	101.11 % [2]	2.9315 % [4]	2 y, 22 d	4 y, 46 d
Puglia	144277 (3581)	150275 (3730)	96.01 % [7]	1.7905 % [17]	3 y, 137 d	6 y, 275 d
Sardegna	55979 (3413)	64380 (3926)	86.95 % [18]	1.7067 % [18]	3 y, 195 d	7 y, 26 d
Sicilia	211877 (4238)	241615 (4832)	87.69 % [17]	2.1188 % [12]	2 y, 308 d	5 y, 252 d
Toscana	159684 (4281)	169530 (4545)	94.19 % [10]	2.1405 % [11]	2 y, 301 d	5 y, 238 d
Umbria	28800 (3265)	30555 (3464)	94.26 % [9]	1.6327 % [19]	3 y, 256 d	7 y, 147 d
Valle d'Aosta	8248 (6563)	7730 (6151)	106.70 % [1]	3.2817 % [2]	1 y, 306 d	3 y, 248 d
Veneto	226633 (4620)	248270 (5061)	91.28 % [12]	2.3098 % [8]	2 y, 226 d	5 y, 87 d
Italia	2687609 (4453)	2891550 (4791)	92.95 %	2.2263 %	2 y, 260 d	5 y, 156 d

Marche e quantitativi consegnati dei singoli vaccini

Moderna: dosi consegnate 112,800 pari al 3.90% -- ultima consegna 66,000 dosi il 01-02-2021.

Pfizer/BioNTech: dosi consegnate 2,778,750 pari al 96.10% -- ultima consegna 1,170 dosi il 05-02-2021.

Note e ringraziamenti

** Le somministrazioni effettuate possono eccedere le dosi consegnate in quanto ogni fiala di vaccino Pfizer-Biontech contiene 6 dosi effettive rispetto alle 5 commerciali. Stesso discorso per la percentuale somministrata che può quindi eccedere il 100%.

*** [y = anni], [d = giorni]

- Si assume che l'immunità di gregge sia raggiunta quando il 67% della popolazione è stato vaccinato. Si assume peraltro che le somministrazioni siano effettuate con un mix equipollente di vaccini che richiedano 2 dosi (e.g., Pfizer-Biontech, Moderna) o 1 dose (e.g., ReiThera, Johnson & Johnson). Il valore 67% per l'immunità di gregge è ottenuto ipotizzando, con un approccio mediamente conservativo, che $R_0 = 3$.

- La colonna relativa alle vaccinazioni con copertura al 100% è la più conservativa in quanto ipotizza che la totalità della popolazione sia vaccinata e che siano necessarie 2 dosi per ogni individuo.

È possibile consultare il presente Report iscrivendosi al Canale pubblico di Telegram:
<https://t.me/BollettinoPandemia>

Un ringraziamento speciale va al dott. PierAlbino Colombo per la sua ars programmandi. Con stima.

Fonte dati: <https://github.com/italia/covid19-opendata-vaccini>

A cura di Davide Manca - PSE-Lab – Dipartimento CMIC – Politecnico di Milano
email: davide.manca@polimi.it - cellulare: +39 328 5690.430

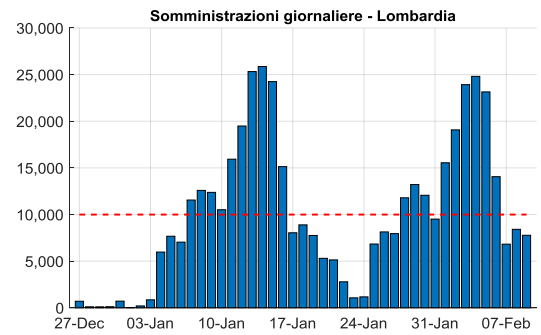
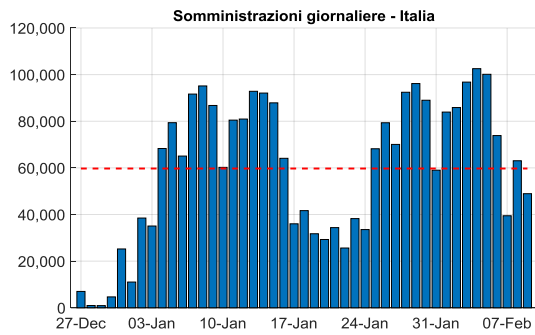
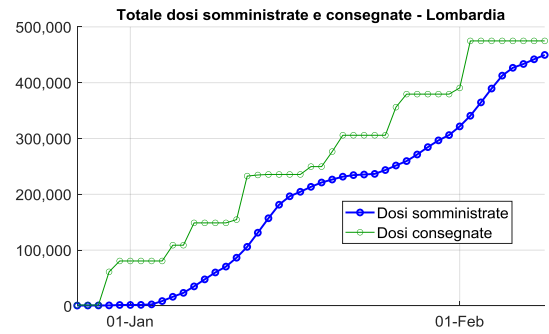
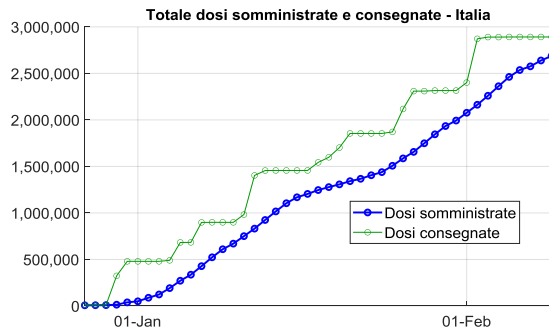


Figura V1: Totale dosi somministrate e consegnate in Italia e Lombardia (pannelli superiori). Dosi somministrate giornalmente con valore medio tratteggiato (pannelli inferiori).

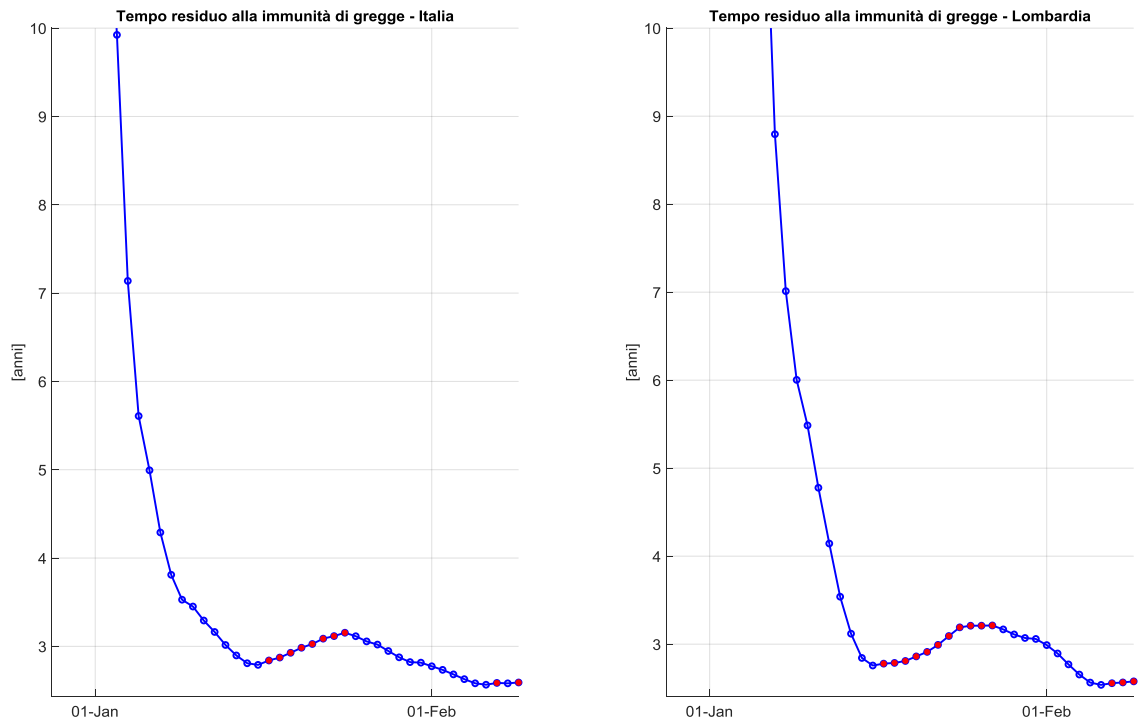


Figura V2: Tempo residuo per il raggiungimento dell'immunità di gregge in Italia e Lombardia. I pallini rossi indicano un incremento rispetto al giorno precedente.

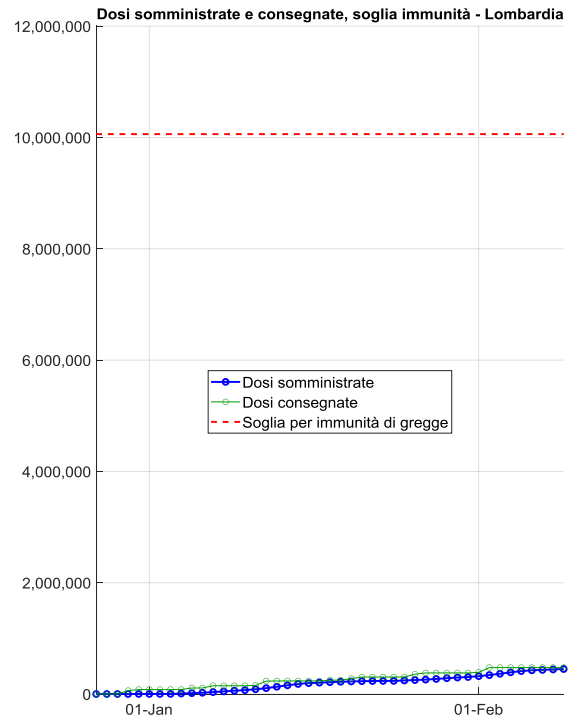
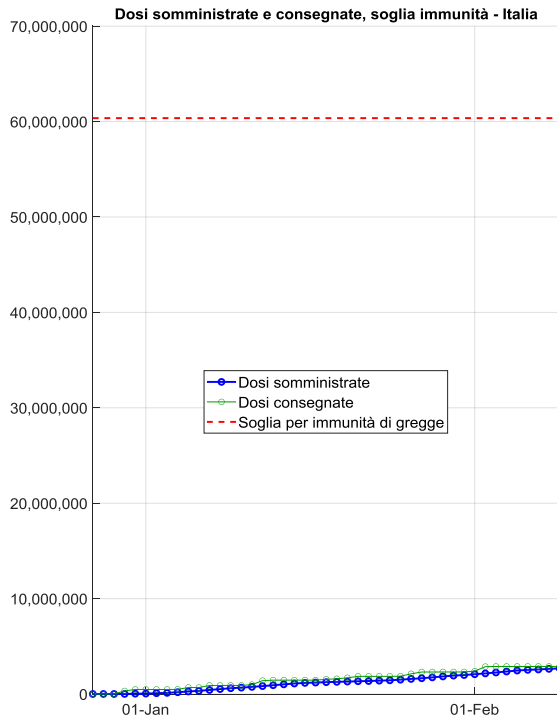


Figura V3: Totale dosi somministrate e consegnate in Italia e Lombardia e rispettive soglie da raggiungere (linea tratteggiata rossa) per conseguire l'immunità di gregge (vedi sezione Note per maggiori dettagli).