

Report Vaccinazioni Anti Covid in Italia

08-Feb-2021 (giorno #44)

A cura di Davide Manca - PSE-Lab – Dipartimento CMIC – Politecnico di Milano

email: davide.manca@polimi.it - cellulare: +39 328 5690.430

Totale somministrazioni effettuate: 2,582,510

Totale dosi consegnate: 2,890,575

Percentuale dosi somministrate: 89.34%

Copertura vaccinale popolazione italiana: 2.1393%

Percentuale maschi: 37.06% -- Percentuale femmine: 62.94%

Persone che hanno ricevuto la seconda dose di vaccino: 1,147,256

Data ultimo aggiornamento situazione vaccinale: 08-Feb-2021 15:00:14

Tabella V1: Dati relativi alle vaccinazioni anti Covid-19 nelle varie regioni e province autonome d'Italia.

Regione	** # Somministrazioni (ogni centomila abitanti)	# Dosi consegnate (ogni centomila abitanti)	** % Somministrazioni effettuate	% Copertura popolazione	***Tempo totale per immunità di gregge%	***Tempo totale per vaccinazione con copertura al 100%
Abruzzo	40171 (3062)	47100 (3590)	85.29 % [13]	1.5309 % [21]	3 y, 310 d	7 y, 256 d
Basilicata	21310 (3786)	27225 (4837)	78.27 % [19]	1.8930 % [15]	3 y, 46 d	6 y, 92 d
Calabria	59625 (3062)	79990 (4108)	74.54 % [20]	1.5312 % [20]	3 y, 315 d	7 y, 266 d
Campania	220771 (3805)	227965 (3929)	96.84 % [4]	1.9025 % [14]	3 y, 38 d	6 y, 77 d
Emilia-Rom	260008 (5831)	276135 (6193)	94.16 % [5]	2.9155 % [3]	2 y, 10 d	4 y, 20 d
Friuli VG	66519 (5475)	76055 (6260)	87.46 % [11]	2.7374 % [5]	2 y, 58 d	4 y, 116 d
Lazio	234794 (3994)	275280 (4682)	85.29 % [12]	1.9969 % [13]	2 y, 347 d	5 y, 329 d
Liguria	66298 (4275)	95620 (6165)	69.33 % [21]	2.1373 % [10]	2 y, 277 d	5 y, 190 d
Lombardia	432441 (4299)	474870 (4720)	91.07 % [8]	2.1493 % [9]	2 y, 271 d	5 y, 178 d
Marche	56728 (3720)	57610 (3778)	98.47 % [2]	1.8599 % [16]	3 y, 64 d	6 y, 129 d
Molise	13725 (4491)	16145 (5283)	85.01 % [14]	2.2455 % [7]	2 y, 230 d	5 y, 96 d
P.A. Bolzano	34155 (6557)	41305 (7930)	82.69 % [18]	3.2785 % [1]	1 y, 293 d	3 y, 221 d
P.A. Trento	25096 (4663)	30340 (5637)	82.72 % [17]	2.3314 % [6]	2 y, 195 d	5 y, 26 d
Piemonte	245397 (5634)	252580 (5798)	97.16 % [3]	2.8168 % [4]	2 y, 35 d	4 y, 72 d
Puglia	139132 (3453)	150275 (3730)	92.58 % [7]	1.7266 % [17]	3 y, 154 d	6 y, 309 d
Sardegna	53638 (3271)	64380 (3926)	83.31 % [16]	1.6353 % [18]	3 y, 221 d	7 y, 77 d
Sicilia	204427 (4089)	241615 (4832)	84.61 % [15]	2.0443 % [12]	2 y, 322 d	5 y, 279 d
Toscana	153347 (4111)	169530 (4545)	90.45 % [9]	2.0556 % [11]	2 y, 319 d	5 y, 275 d
Umbria	28490 (3230)	30555 (3464)	93.24 % [6]	1.6151 % [19]	3 y, 240 d	7 y, 115 d
Valle d'Aosta	7956 (6331)	7730 (6151)	102.92 % [1]	3.1655 % [2]	1 y, 315 d	3 y, 266 d
Veneto	218482 (4453)	248270 (5061)	88.00 % [10]	2.2267 % [8]	2 y, 239 d	5 y, 113 d
Italia	2582510 (4279)	2890575 (4789)	89.34 %	2.1393 %	2 y, 277 d	5 y, 190 d

Marche e quantitativi consegnati dei singoli vaccini

Moderna: dosi consegnate 112,800 pari al 3.90% -- ultima consegna 66,000 dosi il 01-02-2021.

Pfizer/BioNTech: dosi consegnate 2,777,775 pari al 96.10% -- ultima consegna 1,170 dosi il 05-02-2021.

Note e ringraziamenti

** Le somministrazioni effettuate possono eccedere le dosi consegnate in quanto ogni fiala di vaccino Pfizer-Biontech contiene 6 dosi effettive rispetto alle 5 commerciali. Stesso discorso per la percentuale somministrata che può quindi eccedere il 100%.

*** [y = anni], [d = giorni]

- Si assume che l'immunità di gregge sia raggiunta quando il 67% della popolazione è stato vaccinato. Si assume peraltro che le somministrazioni siano effettuate con un mix equipollente di vaccini che richiedano 2 dosi (e.g., Pfizer-Biontech, Moderna) o 1 dose (e.g., ReiThera, Johnson & Johnson). Il valore 67% per l'immunità di gregge è ottenuto ipotizzando, con un approccio mediamente conservativo, che $R_0 = 3$.

- La colonna relativa alle vaccinazioni con copertura al 100% è la più conservativa in quanto ipotizza che la totalità della popolazione sia vaccinata e che siano necessarie 2 dosi per ogni individuo.

È possibile consultare il presente Report iscrivendosi al Canale pubblico di Telegram:
<https://t.me/BollettinoPandemia>

Un ringraziamento speciale va al dott. PierAlbino Colombo per la sua ars programmandi. Con stima.

Fonte dati: <https://github.com/italia/covid19-opendata-vaccini>

A cura di Davide Manca - PSE-Lab – Dipartimento CMIC – Politecnico di Milano
email: davide.manca@polimi.it - cellulare: +39 328 5690.430

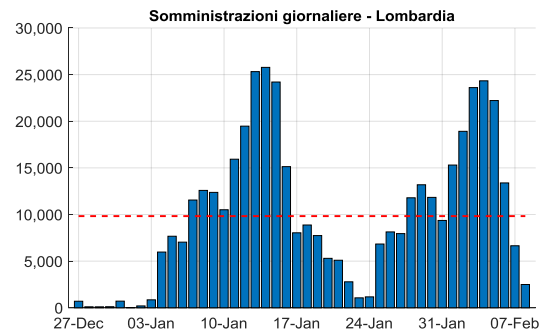
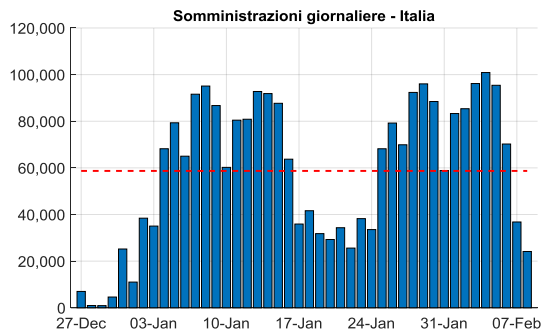
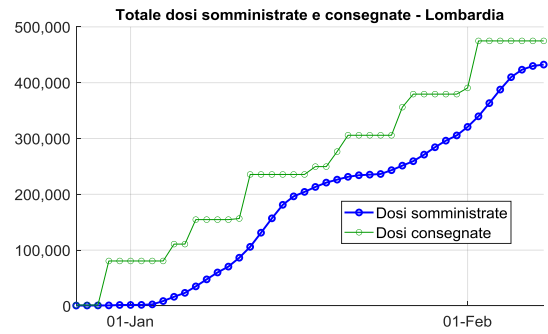
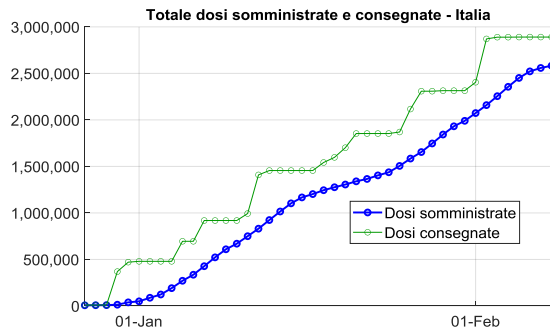


Figura V1: Totale dosi somministrate e consegnate in Italia e Lombardia (pannelli superiori). Dosi somministrate giornalmente con valore medio tratteggiato (pannelli inferiori).

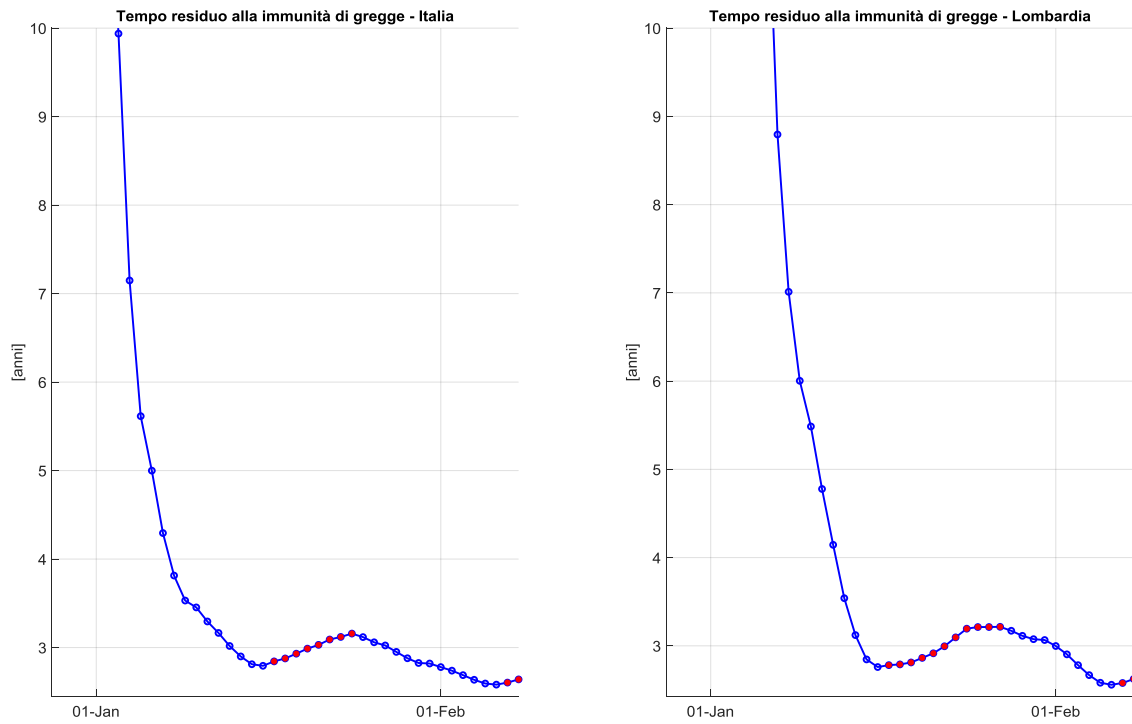


Figura V2: Tempo residuo per il raggiungimento dell'immunità di gregge in Italia e Lombardia. I pallini rossi indicano un incremento rispetto al giorno precedente.

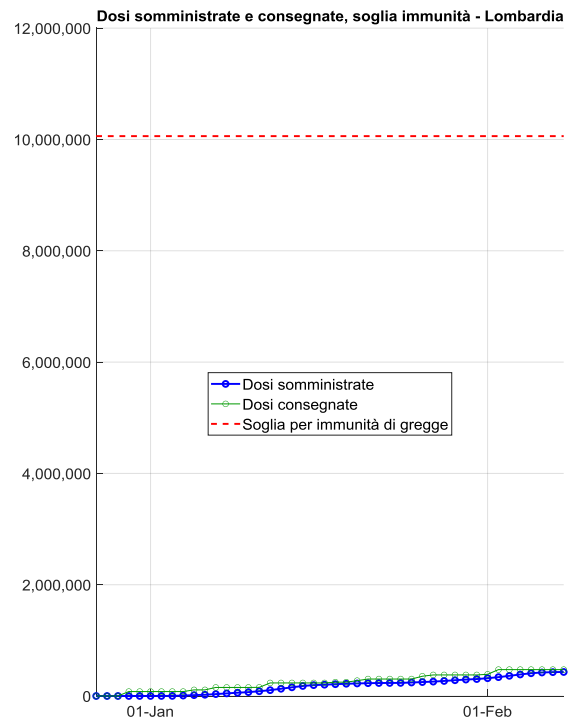
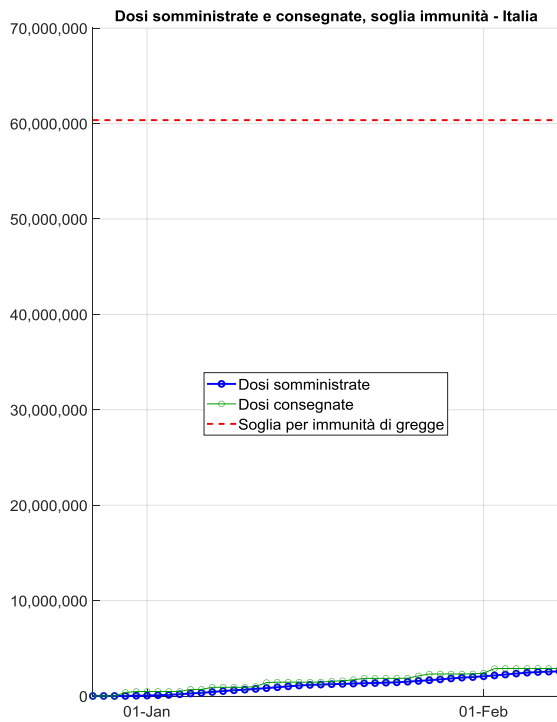


Figura V3: Totale dosi somministrate e consegnate in Italia e Lombardia e rispettive soglie da raggiungere (linea tratteggiata rossa) per conseguire l'immunità di gregge (vedi sezione Note per maggiori dettagli).