

# Report Vaccinazioni Anti Covid in Italia

05-Feb-2021

A cura di Davide Manca - PSE-Lab – Dipartimento CMIC – Politecnico di Milano

email: davide.manca@polimi.it - cellulare: +39 328 5690.430

Totale somministrazioni effettuate: 2,377,520

Totale dosi consegnate: 2,899,935

Percentuale dosi somministrate: 81.99%

Copertura vaccinale popolazione italiana: 1.9694%

Percentuale maschi: 37.09% -- Percentuale femmine: 62.91%

Persone che hanno ricevuto la seconda dose di vaccino: 987,995

Data ultimo aggiornamento situazione vaccinale: 05-Feb-2021 15:30:56

Tabella V1: Dati relativi alle vaccinazioni anti Covid-19 nelle varie regioni e province autonome d'Italia.

Regione	** # Somministrazioni (ogni centomila abitanti)	# Dosi consegnate (ogni centomila abitanti)	** % Somministrazioni effettuate	% Copertura popolazione	***Tempo totale per immunità di gregge%	***Tempo totale per vaccinazione con copertura al 100%
Abruzzo	37036 (2823)	47100 (3590)	78.63 % [15]	1.4114 % [20]	3 y, 323 d	7 y, 281 d
Basilicata	19456 (3457)	27225 (4837)	71.46 % [19]	1.7283 % [15]	3 y, 68 d	6 y, 136 d
Calabria	<b>54215 (2785)</b>	79990 (4108)	67.78 % [20]	<b>1.3923 % [21]</b>	<b>3 y, 348 d</b>	<b>7 y, 332 d</b>
Campania	206920 (3566)	227965 (3929)	<b>90.77 % [1]</b>	1.7832 % [14]	3 y, 30 d	6 y, 60 d
Emilia-Rom	240144 (5386)	276135 (6193)	86.97 % [6]	2.6928 % [3]	2 y, 15 d	4 y, 31 d
Friuli VG	61151 (5033)	76055 (6260)	80.40 % [12]	2.5165 % [5]	2 y, 68 d	4 y, 136 d
Lazio	210176 (3575)	284640 (4842)	73.84 % [18]	1.7875 % [13]	3 y, 24 d	6 y, 49 d
Liguria	61991 (3997)	95620 (6165)	<b>64.83 % [21]</b>	1.9984 % [9]	2 y, 272 d	5 y, 180 d
Lombardia	392181 (3898)	474870 (4720)	82.59 % [9]	1.9492 % [10]	2 y, 297 d	5 y, 230 d
Marche	50760 (3329)	57610 (3778)	88.11 % [5]	1.6643 % [16]	3 y, 111 d	6 y, 222 d
Molise	12816 (4193)	16145 (5283)	79.38 % [13]	2.0967 % [7]	2 y, 227 d	5 y, 90 d
P.A. Bolzano	<b>34155 (6557)</b>	<b>41305 (7930)</b>	82.69 % [8]	<b>3.2785 % [1]</b>	<b>1 y, 247 d</b>	<b>3 y, 130 d</b>
P.A. Trento	23543 (4374)	30340 (5637)	77.60 % [16]	2.1871 % [6]	2 y, 188 d	5 y, 11 d
Piemonte	225496 (5177)	252580 (5798)	89.28 % [4]	2.5883 % [4]	2 y, 45 d	4 y, 91 d
Puglia	128982 (3201)	150275 (3730)	85.83 % [7]	1.6007 % [17]	3 y, 159 d	6 y, 318 d
Sardegna	49037 (2990)	64380 (3926)	76.17 % [17]	1.4950 % [19]	3 y, 244 d	7 y, 124 d
Sicilia	191545 (3831)	241615 (4832)	79.28 % [14]	1.9155 % [11]	2 y, 314 d	5 y, 264 d
Toscana	138788 (3721)	169530 (4545)	81.87 % [11]	1.8604 % [12]	2 y, 349 d	5 y, 334 d
Umbria	27454 (3113)	<b>30555 (3464)</b>	89.85 % [3]	1.5563 % [18]	3 y, 193 d	7 y, 22 d
Valle d'Aosta	6980 (5554)	7730 (6151)	90.30 % [2]	2.7772 % [2]	1 y, 357 d	3 y, 349 d
Veneto	204694 (4172)	248270 (5061)	82.45 % [10]	2.0862 % [8]	2 y, 232 d	5 y, 100 d
<b>Italia</b>	<b>2377520 (3939)</b>	<b>2899935 (4804)</b>	<b>81.99 %</b>	<b>1.9694 %</b>	<b>2 y, 288 d</b>	<b>5 y, 211 d</b>

## Marche e quantitativi consegnati dei singoli vaccini

Moderna: dosi consegnate 112,800 pari al 3.89% -- ultima consegna 66,000 dosi il 01-02-2021.

Pfizer/BioNTech: dosi consegnate 2,787,135 pari al 96.11% -- ultima consegna 18,720 dosi il 03-02-2021.

## Note e ringraziamenti

\*\* Le somministrazioni effettuate possono eccedere le dosi consegnate in quanto ogni fiala di vaccino Pfizer-Biontech contiene 6 dosi effettive rispetto alle 5 commerciali. Stesso discorso per la percentuale somministrata che può quindi eccedere il 100%.

\*\*\* [y = anni], [d = giorni]

- Si assume che l'immunità di gregge sia raggiunta quando il 67% della popolazione è stato vaccinato. Si assume peraltro che le somministrazioni siano effettuate con un mix equipollente di vaccini che richiedano 2 dosi (e.g., Pfizer-Biontech, Moderna) o 1 dose (e.g., ReiThera, Johnson & Johnson). Il valore 67% per l'immunità di gregge è ottenuto ipotizzando, con un approccio mediamente conservativo, che  $R_0 = 3$ .

- La colonna relativa alle vaccinazioni con copertura al 100% è la più conservativa in quanto ipotizza che la totalità della popolazione sia vaccinata e che siano necessarie 2 dosi per ogni individuo.

È possibile consultare il presente Report iscrivendosi al Canale pubblico di Telegram:  
<https://t.me/BollettinoPandemia>

Un ringraziamento speciale va al dott. PierAlbino Colombo per la sua ars programmandi. Con stima.

Fonte dati: <https://github.com/italia/covid19-opendata-vaccini>

A cura di Davide Manca - PSE-Lab – Dipartimento CMIC – Politecnico di Milano  
email: [davide.manca@polimi.it](mailto:davide.manca@polimi.it) - cellulare: +39 328 5690.430

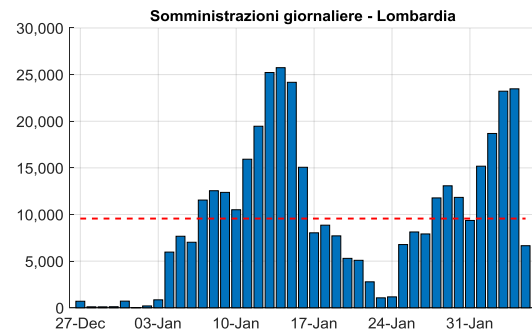
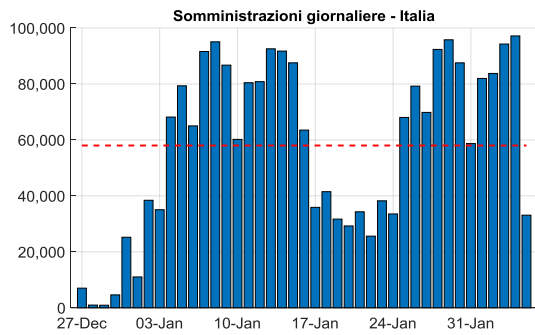
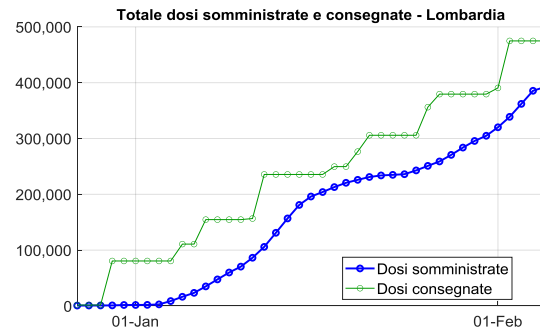
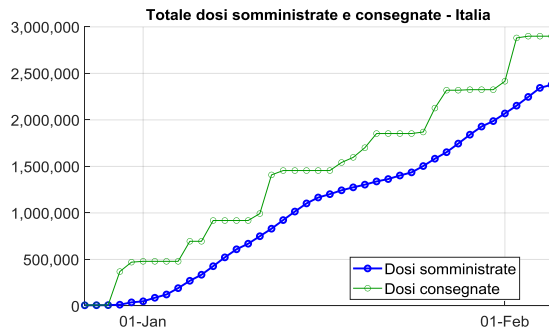


Figura V1: Totale dosi somministrate e consegnate in Italia e Lombardia (pannelli superiori). Dosi somministrate giornalmente con valore medio tratteggiato (pannelli inferiori).

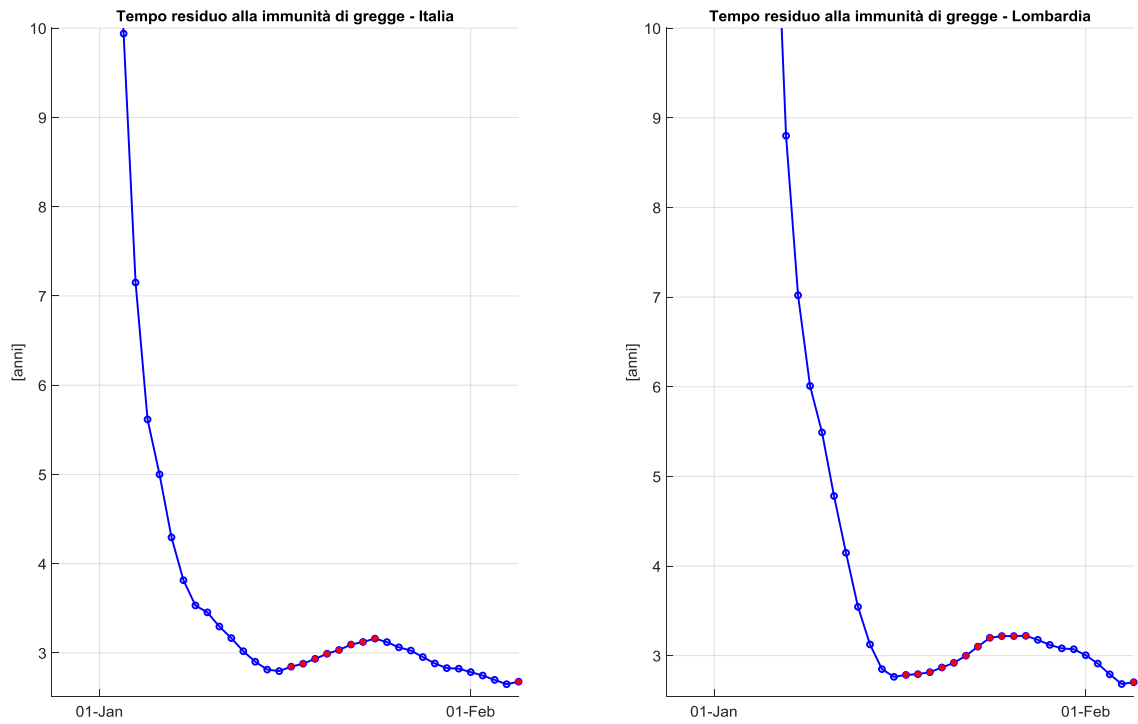


Figura V2: Tempo residuo per il raggiungimento dell'immunità di gregge in Italia e Lombardia. I pallini rossi indicano un incremento rispetto al giorno precedente.

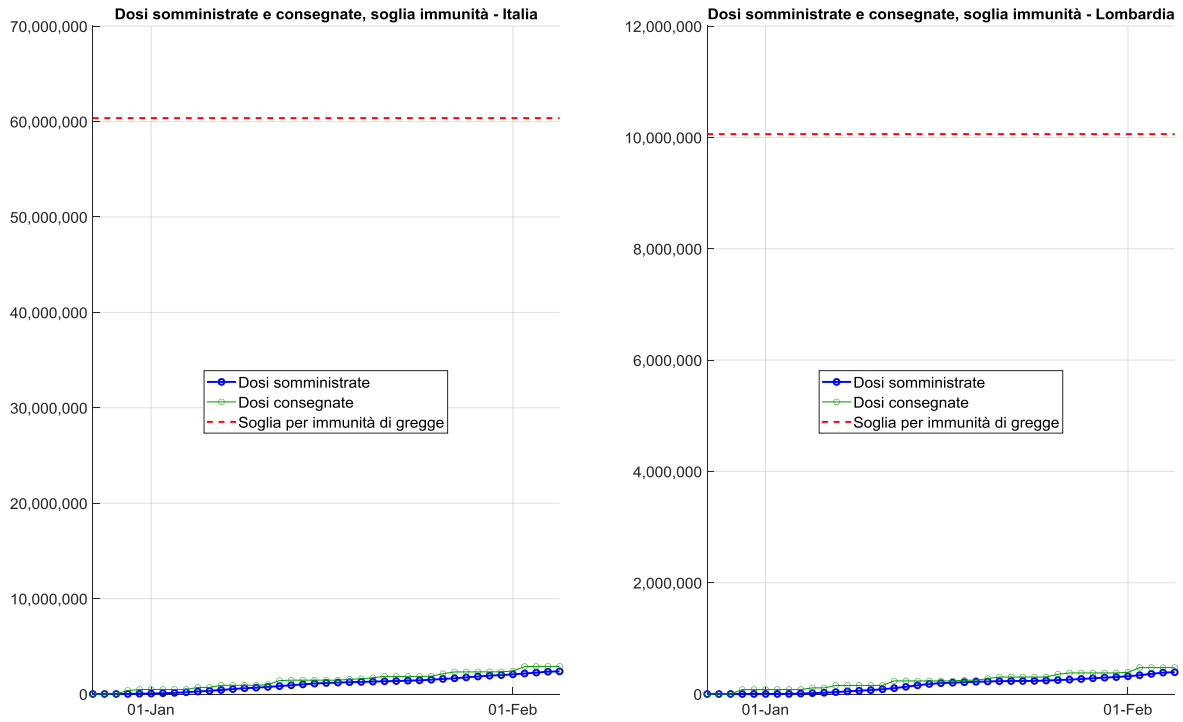


Figura V3: Totale dosi somministrate e consegnate in Italia e Lombardia e rispettive soglie da raggiungere (linea tratteggiata rossa) per conseguire l'immunità di gregge (vedi sezione Note per maggiori dettagli).