

Report Vaccinazioni Anti Covid in Italia

03-Feb-2021

A cura di Davide Manca - PSE-Lab – Dipartimento CMIC – Politecnico di Milano

email: davide.manca@polimi.it - cellulare: +39 328 5690.430

Totale somministrazioni effettuate: 2,166,053

Totale dosi consegnate: 2,390,985

Percentuale dosi somministrate: 90.59%

Copertura vaccinale popolazione italiana: 1.7943%

Percentuale maschi: 37.25% -- Percentuale femmine: 62.75%

Persone che hanno ricevuto la seconda dose di vaccino: 808,306

Data ultimo aggiornamento situazione vaccinale: 03-Feb-2021 14:02:25

Tabella V1: Dati relativi alle vaccinazioni anti Covid-19 nelle varie regioni e province autonome d'Italia.

Regione	** # Somministrazioni (ogni centomila abitanti)	# Dosi consegnate (ogni centomila abitanti)	** % Somministrazioni effettuate	% Copertura popolazione	***Tempo totale per immunità di gregge%	***Tempo totale per vaccinazione con copertura al 100%
Abruzzo	33705 (2569)	40080 (3055)	84.09 % [13]	1.2845 % [20]	4 y, 20 d	8 y, 41 d
Basilicata	17483 (3106)	21375 (3798)	81.79 % [19]	1.5530 % [15]	3 y, 135 d	6 y, 271 d
Calabria	48457 (2489)	64780 (3327)	74.80 % [20]	1.2444 % [21]	4 y, 75 d	8 y, 150 d
Campania	190626 (3286)	185845 (3203)	102.57 % [1]	1.6428 % [14]	3 y, 65 d	6 y, 131 d
Emilia-Rom	216004 (4844)	225825 (5064)	95.65 % [7]	2.4221 % [3]	2 y, 57 d	4 y, 115 d
Friuli VG	55532 (4571)	62015 (5104)	89.55 % [11]	2.2853 % [5]	2 y, 105 d	4 y, 210 d
Lazio	196998 (3351)	236670 (4026)	83.24 % [15]	1.6754 % [13]	3 y, 39 d	6 y, 79 d
Liguria	57486 (3706)	79240 (5109)	72.55 % [21]	1.8532 % [8]	2 y, 297 d	5 y, 230 d
Lombardia	344081 (3420)	390630 (3883)	88.08 % [12]	1.7101 % [12]	3 y, 18 d	6 y, 36 d
Marche	46299 (3036)	47080 (3087)	98.34 % [4]	1.5180 % [16]	3 y, 161 d	6 y, 323 d
Molise	11313 (3702)	13805 (4517)	81.95 % [18]	1.8508 % [9]	2 y, 300 d	5 y, 237 d
P.A. Bolzano	30639 (5882)	33115 (6357)	92.52 % [10]	2.9410 % [1]	1 y, 283 d	3 y, 202 d
P.A. Trento	21123 (3925)	25660 (4768)	82.32 % [16]	1.9623 % [6]	2 y, 242 d	5 y, 120 d
Piemonte	205459 (4717)	205780 (4724)	99.84 % [2]	2.3583 % [4]	2 y, 79 d	4 y, 158 d
Puglia	117628 (2920)	124535 (3091)	94.45 % [8]	1.4598 % [17]	3 y, 212 d	7 y, 59 d
Sardegna	45134 (2752)	55020 (3355)	82.03 % [17]	1.3760 % [19]	3 y, 287 d	7 y, 210 d
Sicilia	172385 (3448)	206515 (4130)	83.47 % [14]	1.7239 % [11]	3 y, 7 d	6 y, 15 d
Toscana	132387 (3549)	137940 (3698)	95.97 % [6]	1.7746 % [10]	2 y, 345 d	5 y, 326 d
Umbria	25728 (2917)	25875 (2934)	99.43 % [3]	1.4585 % [18]	3 y, 211 d	7 y, 58 d
Valle d'Aosta	6393 (5087)	6560 (5220)	97.45 % [5]	2.5436 % [2]	2 y, 19 d	4 y, 38 d
Veneto	191193 (3897)	202640 (4130)	94.35 % [9]	1.9486 % [7]	2 y, 249 d	5 y, 133 d
Italia	2166053 (3589)	2390985 (3961)	90.59 %	1.7943 %	2 y, 332 d	5 y, 299 d

Marche e quantitativi consegnati dei singoli vaccini

Moderna: dosi consegnate 112,800 pari al 4.72% -- ultima consegna 66,000 dosi il 01-02-2021.

Pfizer/BioNTech: dosi consegnate 2,278,185 pari al 95.28% -- ultima consegna 5,850 dosi il 29-01-2021.

Note e ringraziamenti

** Le somministrazioni effettuate possono eccedere le dosi consegnate in quanto ogni fiala di vaccino Pfizer-Biontech contiene 6 dosi effettive rispetto alle 5 commerciali. Stesso discorso per la percentuale somministrata che può quindi eccedere il 100%.

*** [y = anni], [d = giorni]

- Si assume che l'immunità di gregge sia raggiunta quando il 67% della popolazione è stato vaccinato. Si assume peraltro che le somministrazioni siano effettuate con un mix equipollente di vaccini che richiedano 2 dosi (e.g., Pfizer-Biontech, Moderna) o 1 dose (e.g., ReiThera, Johnson & Johnson). Il valore 67% per l'immunità di gregge è ottenuto ipotizzando, con un approccio mediamente conservativo, che $R_0 = 3$.

- La colonna relativa alle vaccinazioni con copertura al 100% è la più conservativa in quanto ipotizza che la totalità della popolazione sia vaccinata e che siano necessarie 2 dosi per ogni individuo.

È possibile consultare il presente Report iscrivendosi al Canale pubblico di Telegram:
<https://t.me/BollettinoPandemia>

Un ringraziamento speciale va al dott. PierAlbino Colombo per la sua ars programmandi. Con stima.

Fonte dati: <https://github.com/italia/covid19-opendata-vaccini>

A cura di Davide Manca - PSE-Lab – Dipartimento CMIC – Politecnico di Milano
email: davide.manca@polimi.it - cellulare: +39 328 5690.430

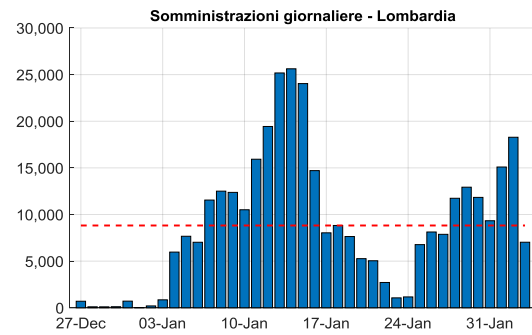
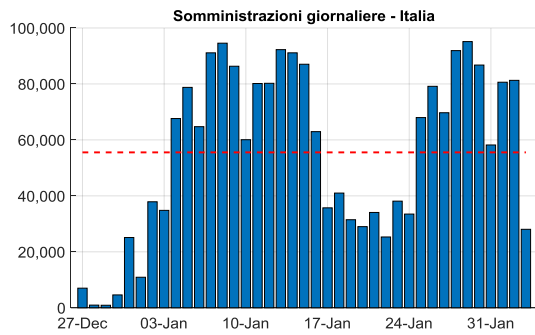
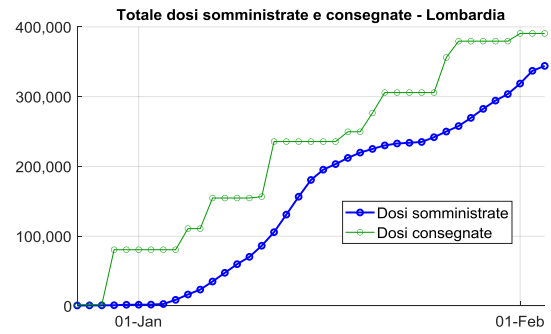
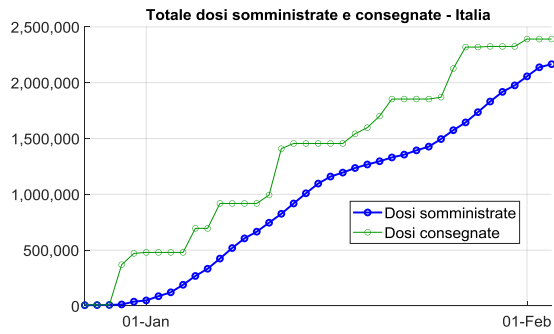


Figura V1: Totale dosi somministrate e consegnate in Italia e Lombardia (pannelli superiori). Dosi somministrate giornalmente con valore medio tratteggiato (pannelli inferiori).

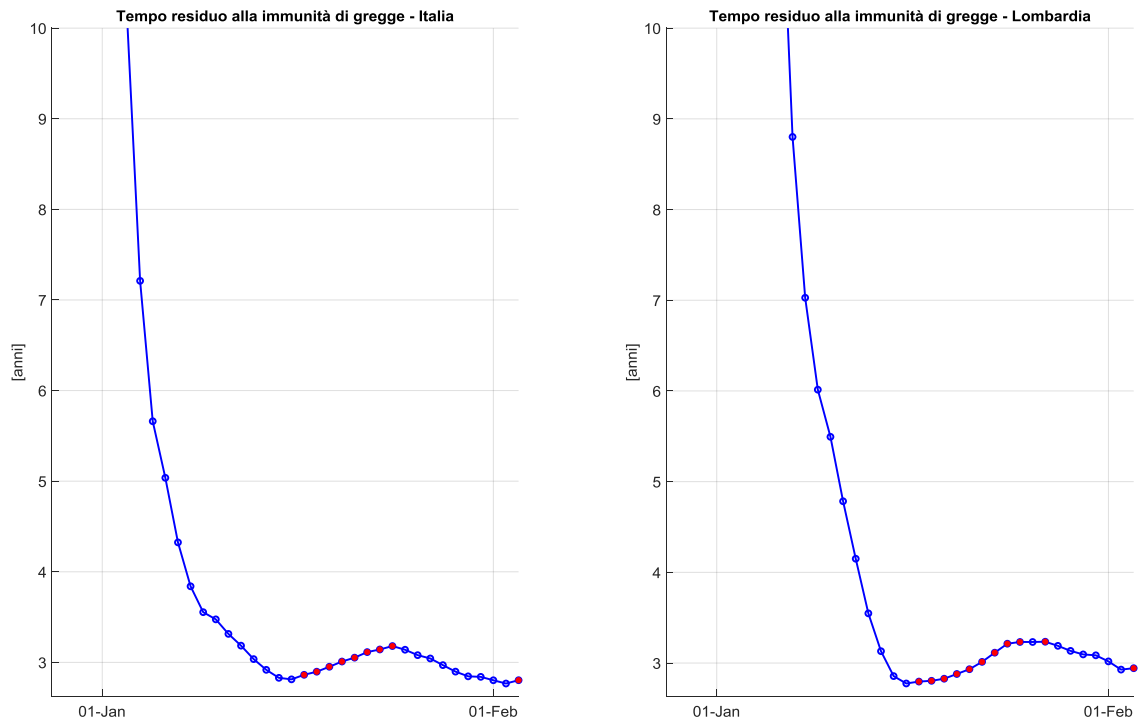


Figura V2: Tempo residuo per il raggiungimento dell'immunità di gregge in Italia e Lombardia. I pallini rossi indicano un incremento rispetto al giorno precedente.

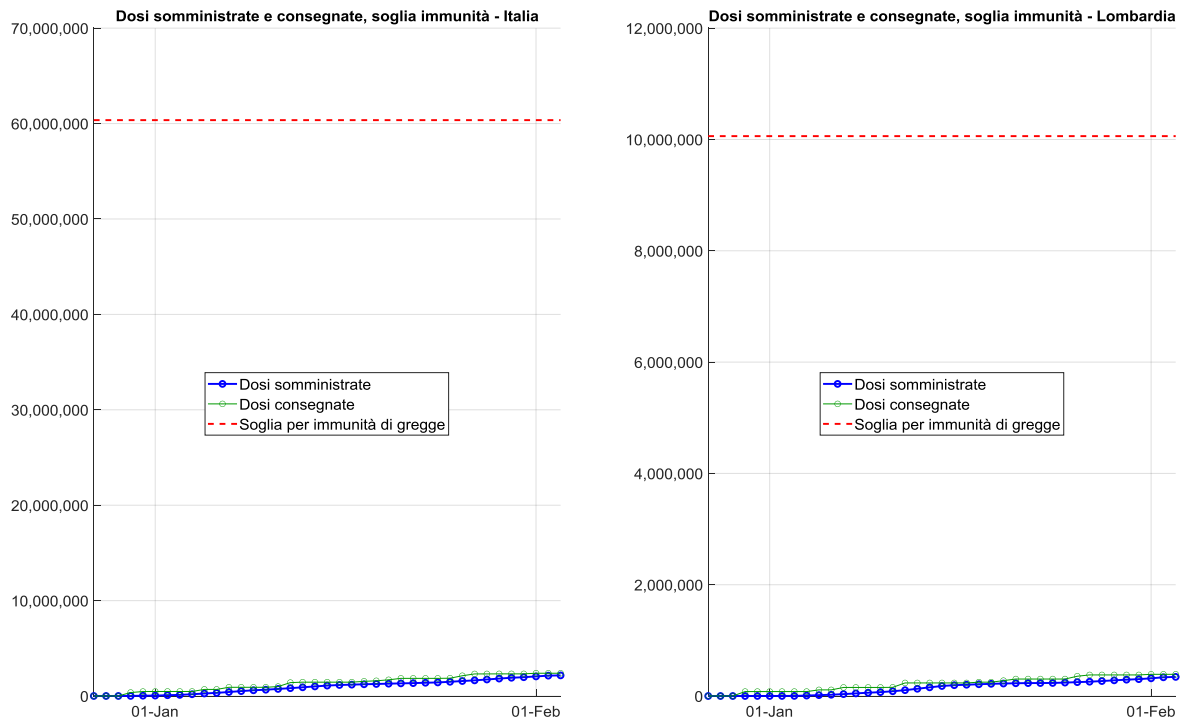


Figura V3: Totale dosi somministrate e consegnate in Italia e Lombardia e rispettive soglie da raggiungere (linea tratteggiata rossa) per conseguire l'immunità di gregge (vedi sezione Note per maggiori dettagli).