

# Report Vaccinazioni Anti Covid in Italia

## 02-Feb-2021

A cura di Davide Manca - PSE-Lab – Dipartimento CMIC – Politecnico di Milano

email: davide.manca@polimi.it - cellulare: +39 328 5690.430

Totale somministrazioni effettuate: 2,083,364

Totale dosi consegnate: 2,390,985

Percentuale dosi somministrate: 87.13%

Copertura vaccinale popolazione italiana: 1.7258%

Percentuale maschi: 37.29% -- Percentuale femmine: 62.71%

Persone che hanno ricevuto la seconda dose di vaccino: 732,763

Data ultimo aggiornamento situazione vaccinale: 02-Feb-2021 14:32:06

Tabella V1: Dati relativi alle vaccinazioni anti Covid-19 nelle varie regioni e province autonome d'Italia.

Regione	** # Somministrazioni (ogni centomila abitanti)	# Dosi consegnate (ogni centomila abitanti)	** % Somministrazioni effettuate	% Copertura popolazione	***Tempo totale per immunità di gregge%	***Tempo totale per vaccinazione con copertura al 100%
Abruzzo	31876 (2430)	40080 (3055)	79.53 % [17]	1.2148 % [20]	4 y, 64 d	8 y, 129 d
Basilicata	17067 (3032)	21375 (3798)	79.85 % [15]	1.5161 % [15]	3 y, 132 d	6 y, 265 d
Calabria	<b>45871 (2356)</b>	64780 (3327)	70.81 % [20]	<b>1.1780 % [21]</b>	<b>4 y, 117 d</b>	<b>8 y, 235 d</b>
Campania	183145 (3157)	185845 (3203)	<b>98.55 % [1]</b>	1.5783 % [14]	3 y, 81 d	6 y, 163 d
Emilia-Rom	210271 (4716)	225825 (5064)	93.11 % [7]	2.3578 % [3]	2 y, 58 d	4 y, 116 d
Friuli VG	53189 (4378)	62015 (5104)	85.77 % [11]	2.1888 % [5]	2 y, 119 d	4 y, 238 d
Lazio	195472 (3325)	236670 (4026)	82.59 % [13]	1.6625 % [12]	3 y, 18 d	6 y, 37 d
Liguria	55320 (3567)	79240 (5109)	<b>69.81 % [21]</b>	1.7834 % [8]	2 y, 309 d	5 y, 254 d
Lombardia	323430 (3215)	390630 (3883)	82.80 % [12]	1.6075 % [13]	3 y, 58 d	6 y, 116 d
Marche	44805 (2938)	47080 (3087)	95.17 % [3]	1.4690 % [16]	3 y, 169 d	6 y, 339 d
Molise	10675 (3493)	13805 (4517)	77.33 % [19]	1.7465 % [9]	2 y, 334 d	5 y, 303 d
P.A. Bolzano	<b>28766 (5522)</b>	<b>33115 (6357)</b>	86.87 % [10]	<b>2.7612 % [1]</b>	<b>1 y, 308 d</b>	<b>3 y, 251 d</b>
P.A. Trento	19887 (3695)	25660 (4768)	77.50 % [18]	1.8475 % [7]	2 y, 276 d	5 y, 187 d
Piemonte	195078 (4478)	205780 (4724)	94.80 % [4]	2.2392 % [4]	2 y, 99 d	4 y, 199 d
Puglia	113311 (2812)	124535 (3091)	90.99 % [9]	1.4062 % [18]	3 y, 226 d	7 y, 87 d
Sardegna	43864 (2675)	55020 (3355)	79.72 % [16]	1.3373 % [19]	3 y, 290 d	7 y, 215 d
Sicilia	166830 (3337)	206515 (4130)	80.78 % [14]	1.6683 % [11]	3 y, 14 d	6 y, 28 d
Toscana	128513 (3445)	137940 (3698)	93.17 % [6]	1.7227 % [10]	2 y, 348 d	5 y, 333 d
Umbria	24818 (2814)	<b>25875 (2934)</b>	95.91 % [2]	1.4069 % [17]	3 y, 224 d	7 y, 83 d
Valle d'Aosta	6115 (4866)	6560 (5220)	93.22 % [5]	2.4330 % [2]	2 y, 32 d	4 y, 65 d
Veneto	185061 (3772)	202640 (4130)	91.33 % [8]	1.8861 % [6]	2 y, 255 d	5 y, 145 d
<b>Italia</b>	<b>2083364 (3452)</b>	<b>2390985 (3961)</b>	<b>87.13 %</b>	<b>1.7258 %</b>	<b>2 y, 345 d</b>	<b>5 y, 326 d</b>

## Marche e quantitativi consegnati dei singoli vaccini

Moderna: dosi consegnate 112,800 pari al 4.72% -- ultima consegna 66,000 dosi il 01-02-2021.

Pfizer/BioNTech: dosi consegnate 2,278,185 pari al 95.28% -- ultima consegna 5,850 dosi il 29-01-2021.

## Note e ringraziamenti

\*\* Le somministrazioni effettuate possono eccedere le dosi consegnate in quanto ogni fiala di vaccino Pfizer-Biontech contiene 6 dosi effettive rispetto alle 5 commerciali. Stesso discorso per la percentuale somministrata che può quindi eccedere il 100%.

\*\*\* [y = anni], [d = giorni]

- Si assume che l'immunità di gregge sia raggiunta quando il 67% della popolazione è stato vaccinato. Si assume peraltro che le somministrazioni siano effettuate con un mix equipollente di vaccini che richiedano 2 dosi (e.g., Pfizer-Biontech, Moderna) o 1 dose (e.g., ReiThera, Johnson & Johnson). Il valore 67% per l'immunità di gregge è ottenuto ipotizzando, con un approccio mediamente conservativo, che  $R_0 = 3$ .

- La colonna relativa alle vaccinazioni con copertura al 100% è la più conservativa in quanto ipotizza che la totalità della popolazione sia vaccinata e che siano necessarie 2 dosi per ogni individuo.

È possibile consultare il presente Report iscrivendosi al Canale pubblico di Telegram:  
<https://t.me/BollettinoPandemia>

Un ringraziamento speciale va al dott. PierAlbino Colombo per la sua ars programmandi. Con stima.

Fonte dati: <https://github.com/italia/covid19-opendata-vaccini>

A cura di Davide Manca - PSE-Lab – Dipartimento CMIC – Politecnico di Milano  
email: [davide.manca@polimi.it](mailto:davide.manca@polimi.it) - cellulare: +39 328 5690.430

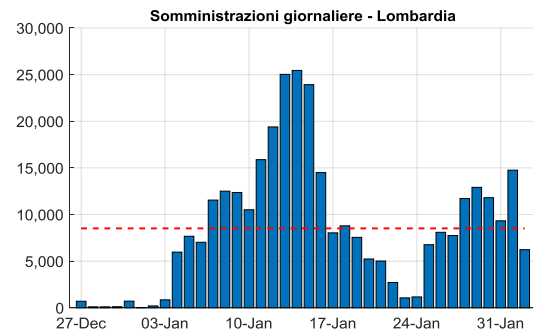
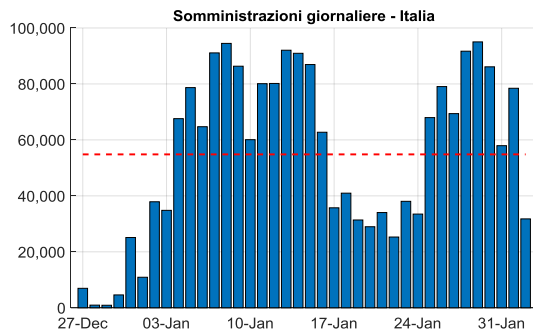
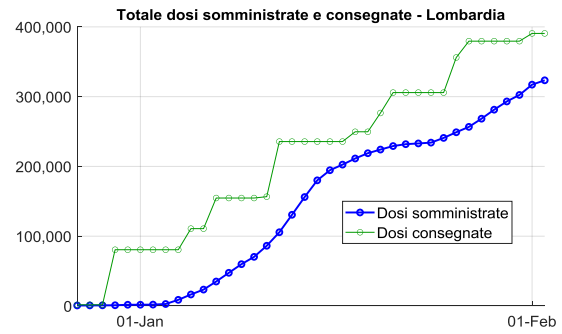
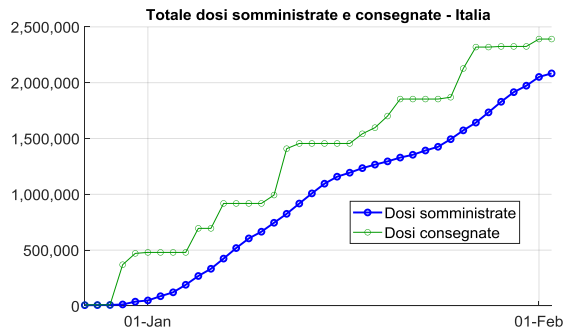


Figura V1: Totale dosi somministrate e consegnate in Italia e Lombardia (pannelli superiori). Dosi somministrate giornalmente con valore medio tratteggiato (pannelli inferiori).

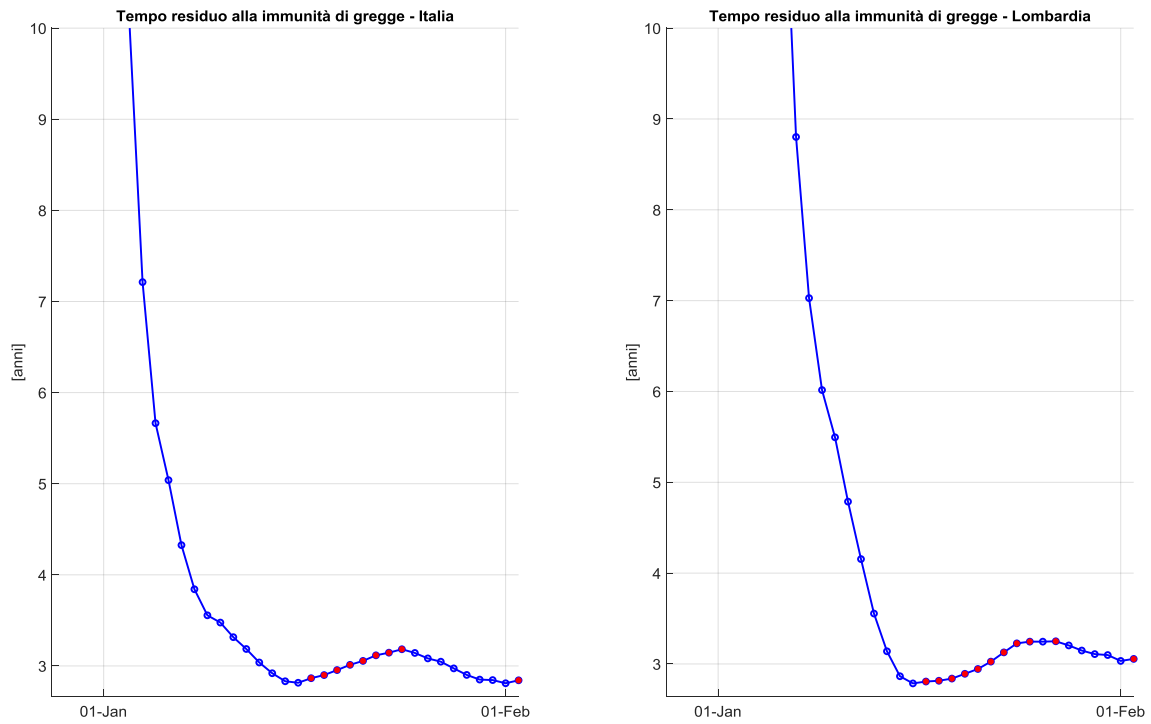


Figura V2: Tempo residuo per il raggiungimento dell'immunità di gregge in Italia e Lombardia. I pallini rossi indicano un incremento rispetto al giorno precedente.

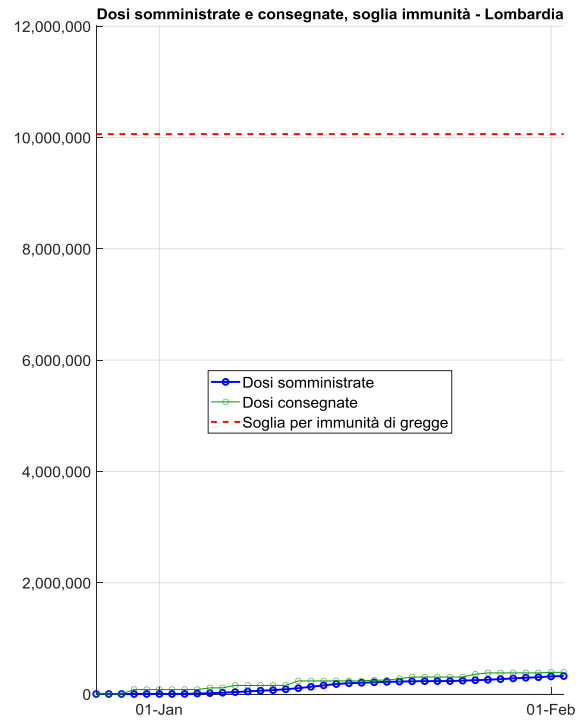
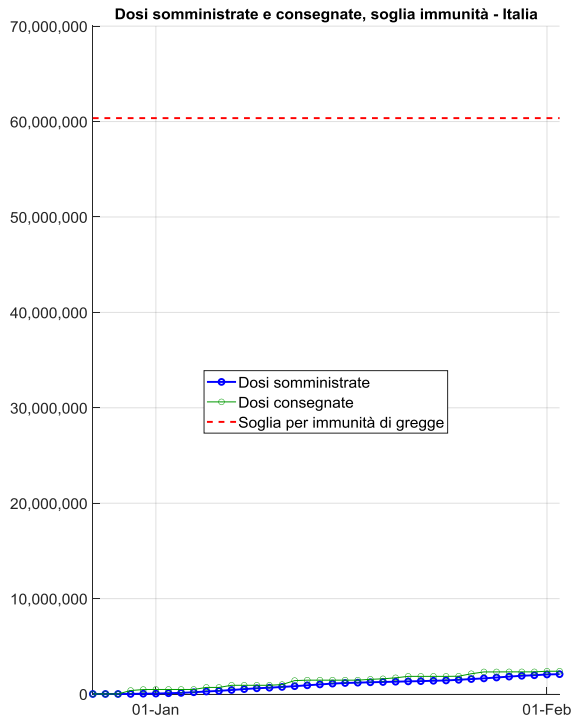


Figura V3: Totale dosi somministrate e consegnate in Italia e Lombardia e rispettive soglie da raggiungere (linea tratteggiata rossa) per conseguire l'immunità di gregge (vedi sezione Note per maggiori dettagli).