

Report Vaccinazioni Anti Covid in Italia

01-Feb-2021

A cura di Davide Manca - PSE-Lab – Dipartimento CMIC – Politecnico di Milano

email: davide.manca@polimi.it - cellulare: +39 328 5690.430

Totale somministrazioni effettuate: 1,991,701

Totale dosi consegnate: 2,324,985

Percentuale dosi somministrate: 85.67%

Copertura vaccinale popolazione italiana: 1.6499%

Percentuale maschi: 37.32% -- Percentuale femmine: 62.68%

Persone che hanno ricevuto la seconda dose di vaccino: 648,640

Data ultimo aggiornamento situazione vaccinale: 01-Feb-2021 14:03:10

Tabella V1: Dati relativi alle vaccinazioni anti Covid-19 nelle varie regioni e province autonome d'Italia.

Regione	** # Somministrazioni (ogni centomila abitanti)	# Dosi consegnate (ogni centomila abitanti)	** % Somministrazioni effettuate	% Copertura popolazione	***Tempo totale per immunità di gregge%	***Tempo totale per vaccinazione con copertura al 100%
Abruzzo	30276 (2308)	38680 (2948)	78.27 % [17]	1.1538 % [20]	4 y, 101 d	8 y, 203 d
Basilicata	16743 (2975)	20775 (3691)	80.59 % [13]	1.4873 % [15]	3 y, 122 d	6 y, 245 d
Calabria	43555 (2237)	62680 (3219)	69.49 % [20]	1.1185 % [21]	4 y, 157 d	8 y, 314 d
Campania	178633 (3079)	179545 (3095)	99.49 % [1]	1.5394 % [13]	3 y, 78 d	6 y, 157 d
Emilia-Rom	200572 (4498)	220925 (4955)	90.79 % [6]	2.2491 % [3]	2 y, 74 d	4 y, 148 d
Friuli VG	49978 (4113)	60715 (4997)	82.32 % [11]	2.0567 % [5]	2 y, 149 d	4 y, 299 d
Lazio	189192 (3218)	230170 (3915)	82.20 % [12]	1.6090 % [12]	3 y, 24 d	6 y, 48 d
Liguria	52837 (3407)	77540 (4999)	68.14 % [21]	1.7033 % [8]	2 y, 329 d	5 y, 293 d
Lombardia	300226 (2984)	379530 (3773)	79.10 % [16]	1.4922 % [14]	3 y, 114 d	6 y, 228 d
Marche	43442 (2849)	45380 (2976)	95.73 % [2]	1.4243 % [16]	3 y, 174 d	6 y, 349 d
Molise	10151 (3321)	13505 (4419)	75.16 % [19]	1.6607 % [9]	2 y, 359 d	5 y, 353 d
P.A. Bolzano	27607 (5300)	32515 (6242)	84.91 % [10]	2.6500 % [1]	1 y, 317 d	3 y, 270 d
P.A. Trento	19204 (3568)	25060 (4656)	76.63 % [18]	1.7840 % [7]	2 y, 284 d	5 y, 203 d
Piemonte	185922 (4268)	200980 (4614)	92.51 % [4]	2.1341 % [4]	2 y, 117 d	4 y, 235 d
Puglia	108429 (2691)	120235 (2984)	90.18 % [8]	1.3456 % [18]	3 y, 248 d	7 y, 132 d
Sardegna	42586 (2597)	53220 (3245)	80.02 % [15]	1.2984 % [19]	3 y, 293 d	7 y, 221 d
Sicilia	161046 (3221)	201115 (4022)	80.08 % [14]	1.6105 % [11]	3 y, 23 d	6 y, 46 d
Toscana	123780 (3318)	133840 (3588)	92.48 % [5]	1.6592 % [10]	2 y, 360 d	5 y, 355 d
Umbria	23763 (2694)	24875 (2820)	95.53 % [3]	1.3471 % [17]	3 y, 245 d	7 y, 126 d
Valle d'Aosta	5745 (4572)	6460 (5141)	88.93 % [9]	2.2858 % [2]	2 y, 60 d	4 y, 120 d
Veneto	178014 (3628)	197240 (4020)	90.25 % [7]	1.8142 % [6]	2 y, 266 d	5 y, 168 d
Italia	1991701 (3300)	2324985 (3852)	85.67 %	1.6499 %	2 y, 364 d	5 y, 364 d

Marche e quantitativi consegnati dei singoli vaccini

Moderna: dosi consegnate 46,800 pari al 2.01% -- ultima consegna 46,800 dosi il 13-01-2021.

Pfizer/BioNTech: dosi consegnate 2,278,185 pari al 97.99% -- ultima consegna 5,850 dosi il 29-01-2021.

Note e ringraziamenti

** Le somministrazioni effettuate possono eccedere le dosi consegnate in quanto ogni fiala di vaccino Pfizer-Biontech contiene 6 dosi effettive rispetto alle 5 commerciali. Stesso discorso per la percentuale somministrata che può quindi eccedere il 100%.

*** [y = anni], [d = giorni]

- Si assume che l'immunità di gregge sia raggiunta quando il 67% della popolazione è stato vaccinato. Si assume peraltro che le somministrazioni siano effettuate con un mix equipollente di vaccini che richiedano 2 dosi (e.g., Pfizer-Biontech, Moderna) o 1 dose (e.g., ReiThera, Johnson & Johnson). Il valore 67% per l'immunità di gregge è ottenuto ipotizzando, con un approccio mediamente conservativo, che $R_0 = 3$.

- La colonna relativa alle vaccinazioni con copertura al 100% è la più conservativa in quanto ipotizza che la totalità della popolazione sia vaccinata e che siano necessarie 2 dosi per ogni individuo.

È possibile consultare il presente Report iscrivendosi al Canale pubblico di Telegram:
<https://t.me/BollettinoPandemia>

Un ringraziamento speciale va al dott. PierAlbino Colombo per la sua ars programmandi. Con stima.

Fonte dati: <https://github.com/italia/covid19-opendata-vaccini>

A cura di Davide Manca - PSE-Lab – Dipartimento CMIC – Politecnico di Milano
email: davide.manca@polimi.it - cellulare: +39 328 5690.430

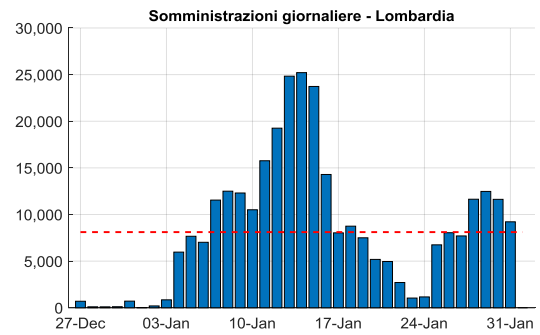
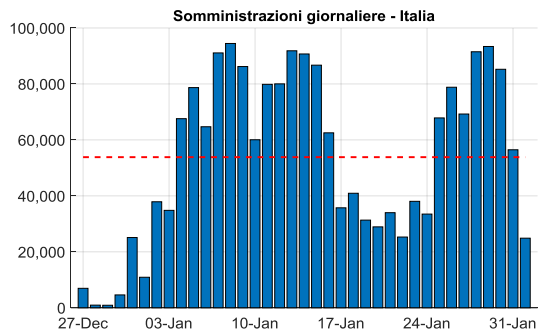
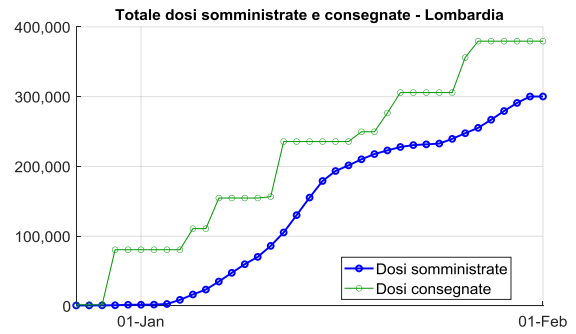
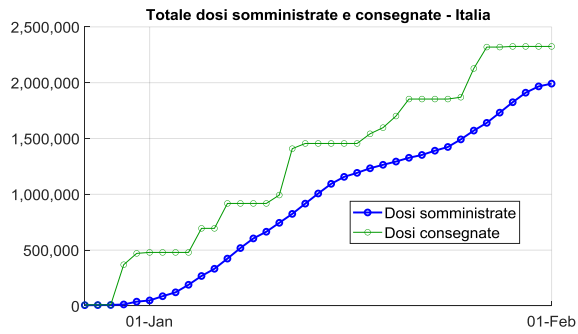


Figura V1: Totale dosi somministrate e consegnate in Italia e Lombardia (pannelli superiori). Dosi somministrate giornalmente con valore medio tratteggiato (pannelli inferiori).

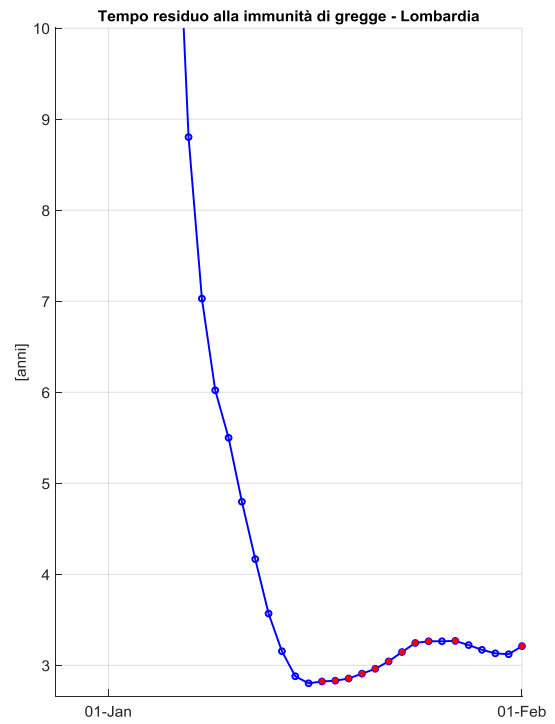
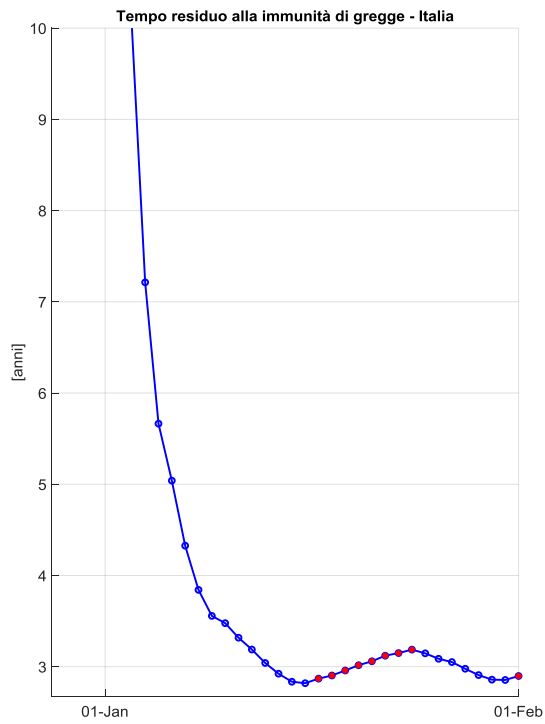


Figura V2: Tempo residuo per il raggiungimento dell'immunità di gregge in Italia e Lombardia. I pallini rossi indicano un incremento rispetto al giorno precedente.

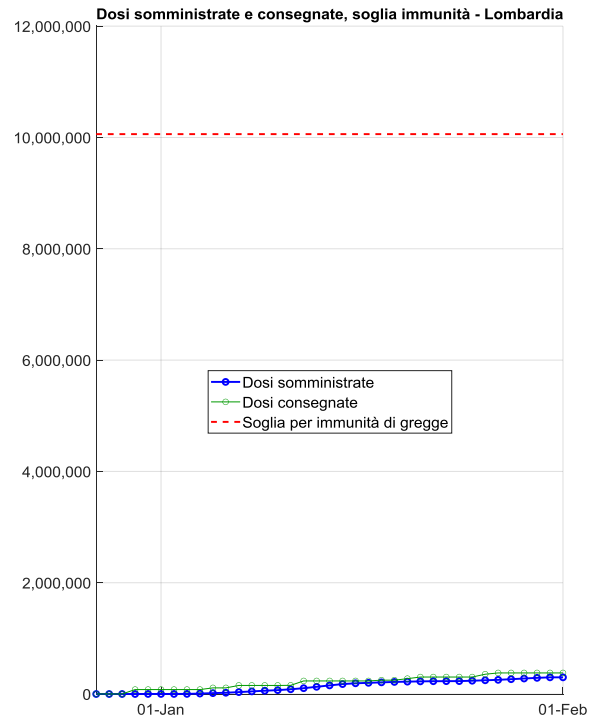
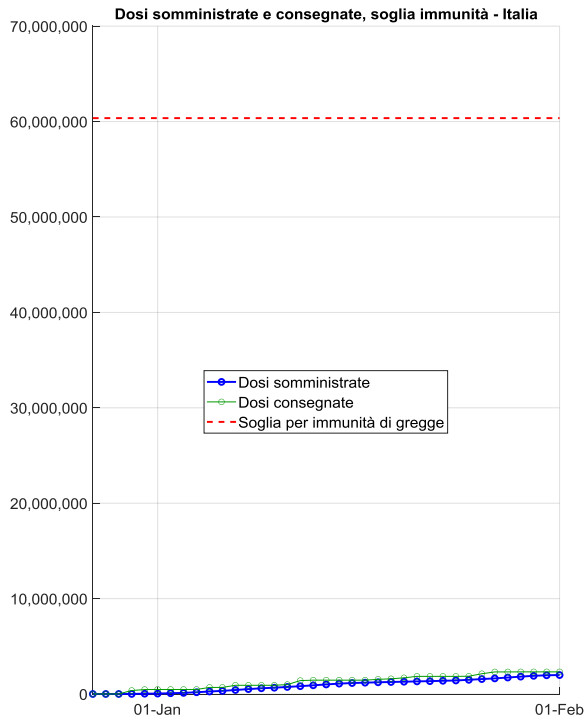


Figura V3: Totale dosi somministrate e consegnate in Italia e Lombardia e rispettive soglie da raggiungere (linea tratteggiata rossa) per conseguire l'immunità di gregge (vedi sezione Note per maggiori dettagli).