

Report Vaccinazioni Anti Covid in Italia

26-Jan-2021

A cura di Davide Manca - PSE-Lab – Dipartimento CMIC – Politecnico di Milano

email: davide.manca@polimi.it - cellulare: +39 328 5690.430

Totale somministrazioni effettuate: 1,490,821

Totale dosi consegnate: 1,853,475

Percentuale dosi somministrate: 80.43%

Copertura vaccinale popolazione italiana: 1.2349%

Percentuale maschi: 37.25% -- Percentuale femmine: 62.75%

Persone che hanno ricevuto la seconda dose di vaccino: 195,350

Data ultimo aggiornamento situazione vaccinale: 26-Jan-2021 16:00:52

Tabella V1: Dati relativi alle vaccinazioni anti Covid-19 nelle varie regioni e province autonome d'Italia.

Regione	** # Somministrazioni (ogni centomila abitanti)	# Dosi consegnate (ogni centomila abitanti)	** % Somministrazioni effettuate	% Copertura popolazione	***Tempo totale per immunità di gregge%	***Tempo totale per vaccinazione con copertura al 100%
Abruzzo	21261 (1621)	35170 (2681)	60.45 % [19]	0.8103 % [20]	5 y, 29 d	10 y, 58 d
Basilicata	13467 (2393)	17265 (3067)	78.00 % [12]	1.1963 % [11]	3 y, 168 d	6 y, 337 d
Calabria	26163 (1344)	48640 (2498)	53.79 % [21]	0.6719 % [21]	6 y, 65 d	12 y, 132 d
Campania	127678 (2201)	147955 (2550)	86.30 % [7]	1.1003 % [15]	3 y, 275 d	7 y, 186 d
Emilia-Rom	138331 (3102)	165935 (3721)	83.36 % [10]	1.5511 % [5]	2 y, 243 d	5 y, 122 d
Friuli VG	37999 (3127)	44335 (3649)	85.71 % [9]	1.5637 % [4]	2 y, 235 d	5 y, 106 d
Lazio	153275 (2607)	178690 (3039)	85.78 % [8]	1.3036 % [9]	3 y, 56 d	6 y, 113 d
Liguria	41230 (2658)	65840 (4245)	62.62 % [18]	1.3291 % [8]	3 y, 37 d	6 y, 74 d
Lombardia	234550 (2332)	305820 (3040)	76.70 % [14]	1.1658 % [13]	3 y, 195 d	7 y, 26 d
Marche	32243 (2114)	39530 (2592)	81.57 % [11]	1.0571 % [16]	3 y, 332 d	7 y, 300 d
Molise	7244 (2370)	12335 (4036)	58.73 % [20]	1.1851 % [12]	3 y, 179 d	6 y, 358 d
P.A. Bolzano	23704 (4551)	23155 (4445)	102.37 % [1]	2.2753 % [1]	1 y, 298 d	3 y, 231 d
P.A. Trento	15805 (2937)	18040 (3352)	87.61 % [5]	1.4683 % [6]	2 y, 298 d	5 y, 231 d
Piemonte	150445 (3454)	168220 (3862)	89.43 % [3]	1.7269 % [2]	2 y, 143 d	4 y, 287 d
Puglia	81654 (2027)	93325 (2316)	87.49 % [6]	1.0133 % [17]	4 y, 29 d	8 y, 58 d
Sardegna	26874 (1639)	40350 (2460)	66.60 % [16]	0.8193 % [19]	5 y, 10 d	10 y, 20 d
Sicilia	112432 (2249)	169525 (3391)	66.32 % [17]	1.1243 % [14]	3 y, 239 d	7 y, 114 d
Toscana	93163 (2498)	104590 (2804)	89.07 % [4]	1.2488 % [10]	3 y, 113 d	6 y, 228 d
Umbria	17211 (1951)	22535 (2555)	76.37 % [15]	0.9757 % [18]	4 y, 84 d	8 y, 169 d
Valle d'Aosta	4106 (3267)	5290 (4210)	77.62 % [13]	1.6337 % [3]	2 y, 192 d	5 y, 20 d
Veneto	131986 (2690)	146930 (2995)	89.83 % [2]	1.3451 % [7]	3 y, 27 d	6 y, 55 d
Italia	1490821 (2470)	1853475 (3071)	80.43 %	1.2349 %	3 y, 125 d	6 y, 250 d

Marche e quantitativi consegnati dei singoli vaccini

Moderna: dosi consegnate 46,800 pari al 2.52% -- ultima consegna 46,800 dosi il 13-01-2021.

Pfizer/BioNTech: dosi consegnate 1,806,675 pari al 97.48% -- ultima consegna 152,100 dosi il 21-01-2021.

Note e ringraziamenti

** Le somministrazioni effettuate possono eccedere le dosi consegnate in quanto ogni fiala di vaccino Pfizer-Biontech contiene 6 dosi effettive rispetto alle 5 commerciali. Stesso discorso per la percentuale somministrata che può quindi eccedere il 100%.

*** [y = anni], [d = giorni]

- Si assume che l'immunità di gregge sia raggiunta quando il 67% della popolazione è stato vaccinato. Si assume peraltro che le somministrazioni siano effettuate con un mix equipollente di vaccini che richiedano 2 dosi (e.g., Pfizer-Biontech, Moderna) o 1 dose (e.g., ReiThera, Johnson & Johnson). Il valore 67% per l'immunità di gregge è ottenuto ipotizzando, con un approccio mediamente conservativo, che $R_0 = 3$.

- La colonna relativa alle vaccinazioni con copertura al 100% è la più conservativa in quanto ipotizza che la totalità della popolazione sia vaccinata e che siano necessarie 2 dosi per ogni individuo.

È possibile consultare il presente Report iscrivendosi al Canale pubblico di Telegram:
<https://t.me/BollettinoPandemia>

Un ringraziamento speciale va al dott. PierAlbino Colombo per la sua ars programmandi. Con stima.

Fonte dati: <https://github.com/italia/covid19-opendata-vaccini>

A cura di Davide Manca - PSE-Lab – Dipartimento CMIC – Politecnico di Milano
email: davide.manca@polimi.it - cellulare: +39 328 5690.430

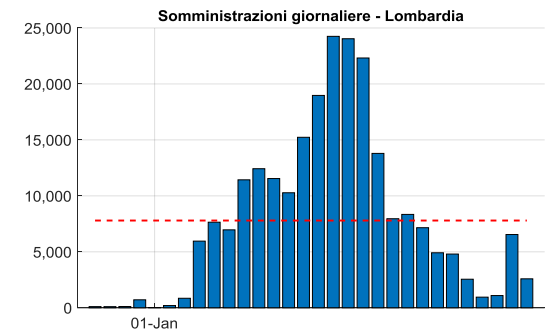
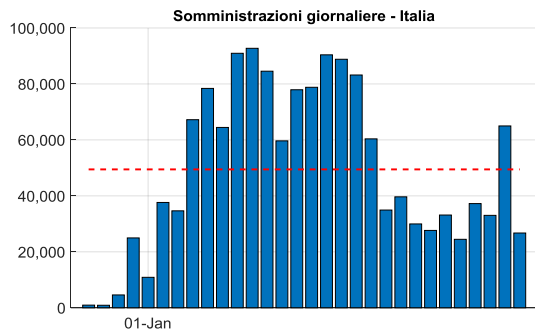
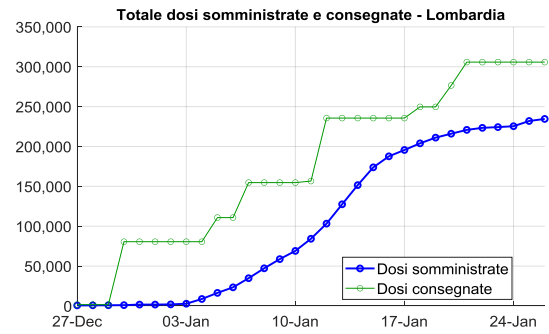
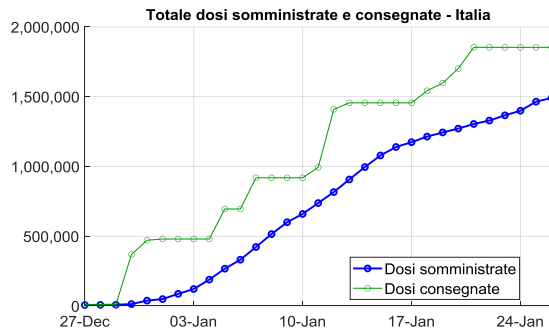


Figura V1: Totale dosi somministrate e consegnate in Italia e Lombardia (pannelli superiori). Dosi somministrate giornalmente con valore medio tratteggiato (pannelli inferiori).

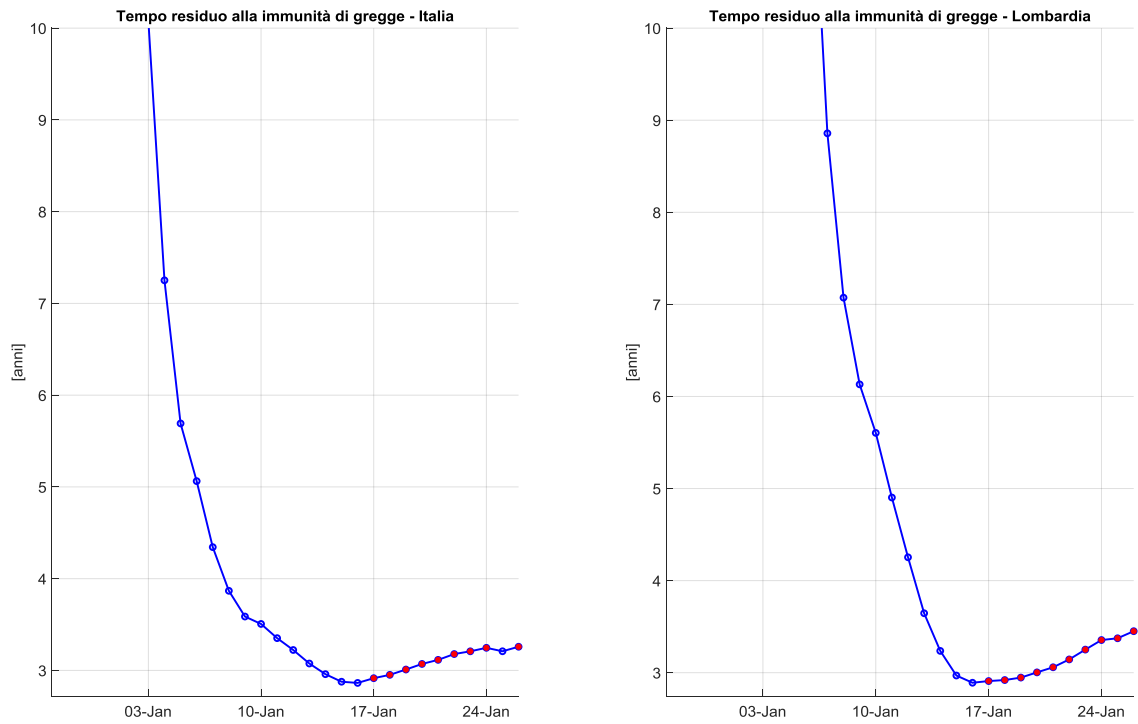


Figura V2: Tempo residuo per il raggiungimento dell'immunità di gregge in Italia e Lombardia. I pallini rossi indicano un incremento rispetto al giorno precedente.

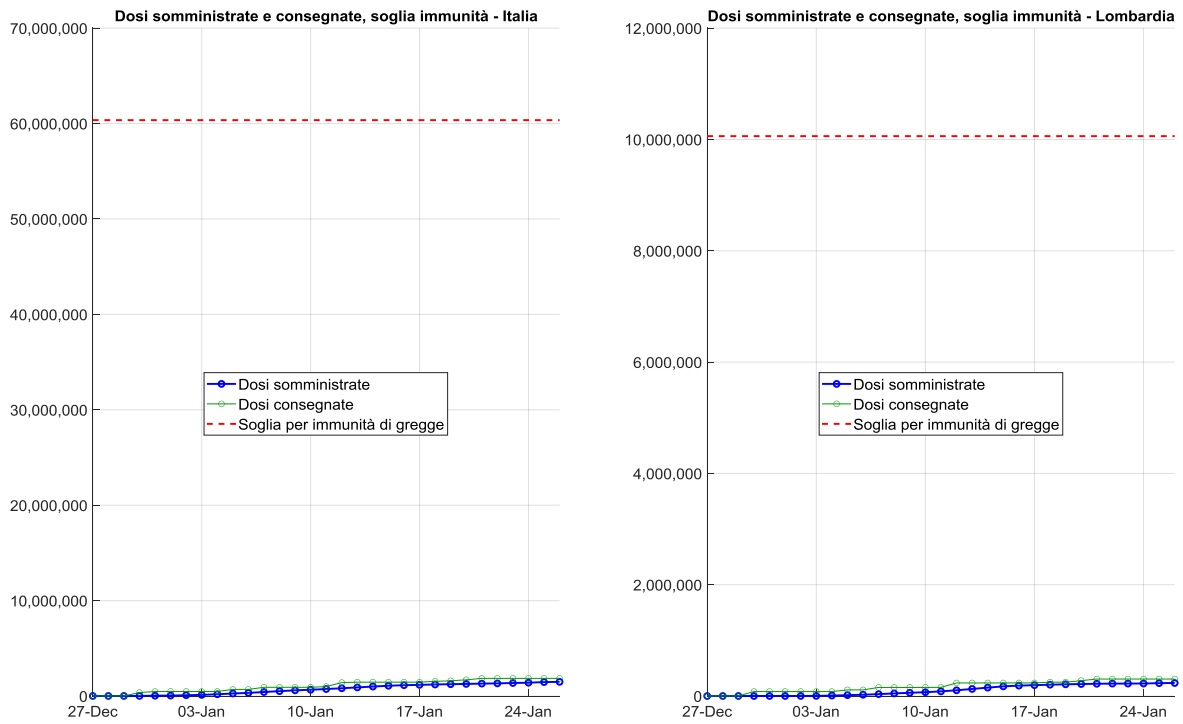


Figura V3: Totale dosi somministrate e consegnate in Italia e Lombardia e rispettive soglie da raggiungere (linea tratteggiata rossa) per conseguire l'immunità di gregge (vedi sezione Note per maggiori dettagli).