

Report Vaccinazioni Anti Covid in Italia

23-Jan-2021

A cura di Davide Manca - PSE-Lab – Dipartimento CMIC – Politecnico di Milano

email: davide.manca@polimi.it - cellulare: +39 328 5690.430

Totale somministrazioni effettuate: 1,331,045

Totale dosi consegnate: 1,853,475

Percentuale dosi somministrate: 71.81%

Copertura vaccinale popolazione italiana: 1.1026%

Percentuale maschi: 37.05% -- Percentuale femmine: 62.95%

Persone che hanno ricevuto la seconda dose di vaccino: 61,882

Data ultimo aggiornamento situazione vaccinale: 23-Jan-2021 16:28:49

Tabella V1: Dati relativi alle vaccinazioni anti Covid-19 nelle varie regioni e province autonome d'Italia.

Regione	** # Somministrazioni (ogni centomila abitanti)	# Dosi consegnate (ogni centomila abitanti)	** % Somministrazioni effettuate	% Copertura popolazione	***Tempo totale per immunità di gregge%	***Tempo totale per vaccinazione con copertura al 100%
Abruzzo	19035 (1451)	35170 (2681)	54.12 % [20]	0.7254 % [20]	5 y, 39 d	10 y, 79 d
Basilicata	10961 (1947)	17265 (3067)	63.49 % [16]	0.9737 % [14]	3 y, 304 d	7 y, 244 d
Calabria	20553 (1056)	48640 (2498)	42.26 % [21]	0.5278 % [21]	7 y, 36 d	14 y, 74 d
Campania	113023 (1948)	147955 (2550)	76.39 % [7]	0.9740 % [13]	3 y, 299 d	7 y, 234 d
Emilia-Rom	126547 (2838)	165935 (3721)	76.26 % [8]	1.4190 % [4]	2 y, 228 d	5 y, 92 d
Friuli VG	32872 (2706)	44335 (3649)	74.14 % [11]	1.3528 % [5]	2 y, 275 d	5 y, 186 d
Lazio	133499 (2271)	178690 (3039)	74.71 % [9]	1.1354 % [9]	3 y, 95 d	6 y, 190 d
Liguria	36438 (2349)	65840 (4245)	55.34 % [18]	1.1747 % [8]	3 y, 58 d	6 y, 116 d
Lombardia	217530 (2162)	305820 (3040)	71.13 % [13]	1.0812 % [11]	3 y, 157 d	6 y, 315 d
Marche	28215 (1850)	39530 (2592)	71.38 % [12]	0.9251 % [16]	4 y, 9 d	8 y, 19 d
Molise	6715 (2197)	12335 (4036)	54.44 % [19]	1.0986 % [10]	3 y, 142 d	6 y, 285 d
P.A. Bolzano	23204 (4455)	23155 (4445)	100.21 % [1]	2.2273 % [1]	1 y, 244 d	3 y, 124 d
P.A. Trento	13812 (2566)	18040 (3352)	76.56 % [6]	1.2831 % [6]	2 y, 329 d	5 y, 294 d
Piemonte	138643 (3183)	168220 (3862)	82.42 % [2]	1.5914 % [2]	2 y, 123 d	4 y, 247 d
Puglia	72370 (1796)	93325 (2316)	77.55 % [4]	0.8981 % [17]	4 y, 53 d	8 y, 107 d
Sardegna	26195 (1597)	40350 (2460)	64.92 % [15]	0.7986 % [19]	4 y, 234 d	9 y, 104 d
Sicilia	94910 (1898)	169525 (3391)	55.99 % [17]	0.9491 % [15]	3 y, 328 d	7 y, 291 d
Toscana	80484 (2158)	104590 (2804)	76.95 % [5]	1.0789 % [12]	3 y, 165 d	6 y, 331 d
Umbria	15470 (1754)	22535 (2555)	68.65 % [14]	0.8770 % [18]	4 y, 87 d	8 y, 175 d
Valle d'Aosta	3947 (3141)	5290 (4210)	74.61 % [10]	1.5704 % [3]	2 y, 133 d	4 y, 267 d
Veneto	116622 (2377)	146930 (2995)	79.37 % [3]	1.1886 % [7]	3 y, 49 d	6 y, 98 d
Italia	1331045 (2205)	1853475 (3071)	71.81 %	1.1026 %	3 y, 135 d	6 y, 271 d

Marche e quantitativi consegnati dei singoli vaccini

Moderna: dosi consegnate 46,800 pari al 2.52% -- ultima consegna 46,800 dosi il 13-01-2021.

Pfizer/BioNTech: dosi consegnate 1,806,675 pari al 97.48% -- ultima consegna 152,100 dosi il 21-01-2021.

Note e ringraziamenti

** Le somministrazioni effettuate possono eccedere le dosi consegnate in quanto ogni fiala di vaccino Pfizer-Biontech contiene 6 dosi effettive rispetto alle 5 commerciali. Stesso discorso per la percentuale somministrata che può quindi eccedere il 100%.

*** [y = anni], [d = giorni]

- Si assume che l'immunità di gregge sia raggiunta quando il 67% della popolazione è stato vaccinato. Si assume peraltro che le somministrazioni siano effettuate con un mix equipollente di vaccini che richiedano 2 dosi (e.g., Pfizer-Biontech, Moderna) o 1 dose (e.g., ReiThera, Johnson & Johnson). Il valore 67% per l'immunità di gregge è ottenuto ipotizzando, con un approccio mediamente conservativo, che $R_0 = 3$.

- La colonna relativa alle vaccinazioni con copertura al 100% è la più conservativa in quanto ipotizza che la totalità della popolazione sia vaccinata e che siano necessarie 2 dosi per ogni individuo.

È possibile consultare il presente Report iscrivendosi al Canale pubblico di Telegram:
<https://t.me/BollettinoPandemia>

Un ringraziamento speciale va al dott. PierAlbino Colombo per la sua ars programmandi. Con stima.

Fonte dati: <https://github.com/italia/covid19-opendata-vaccini>

A cura di Davide Manca - PSE-Lab – Dipartimento CMIC – Politecnico di Milano
email: davide.manca@polimi.it - cellulare: +39 328 5690.430

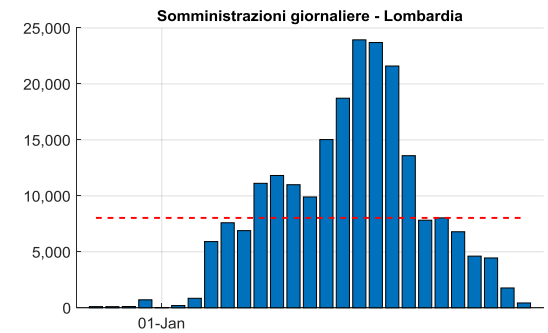
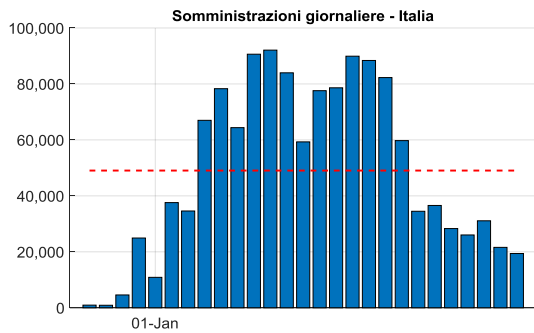
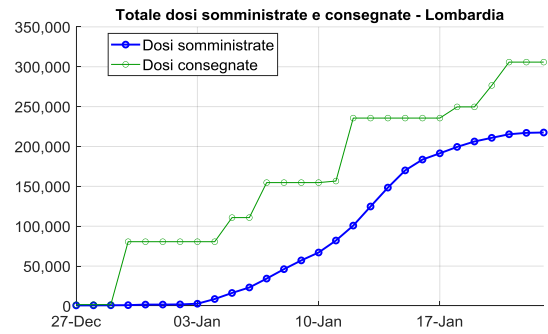
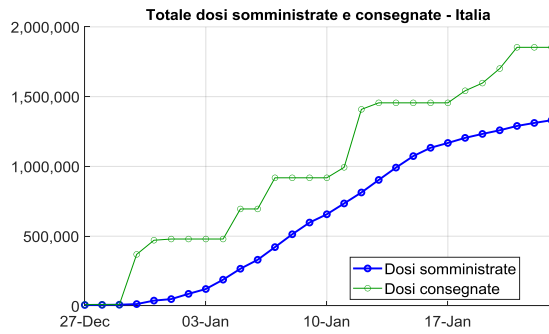


Figura V1: Totale dosi somministrate e consegnate in Italia e Lombardia (pannelli superiori). Dosi somministrate giornalmente con valore medio tratteggiato (pannelli inferiori).

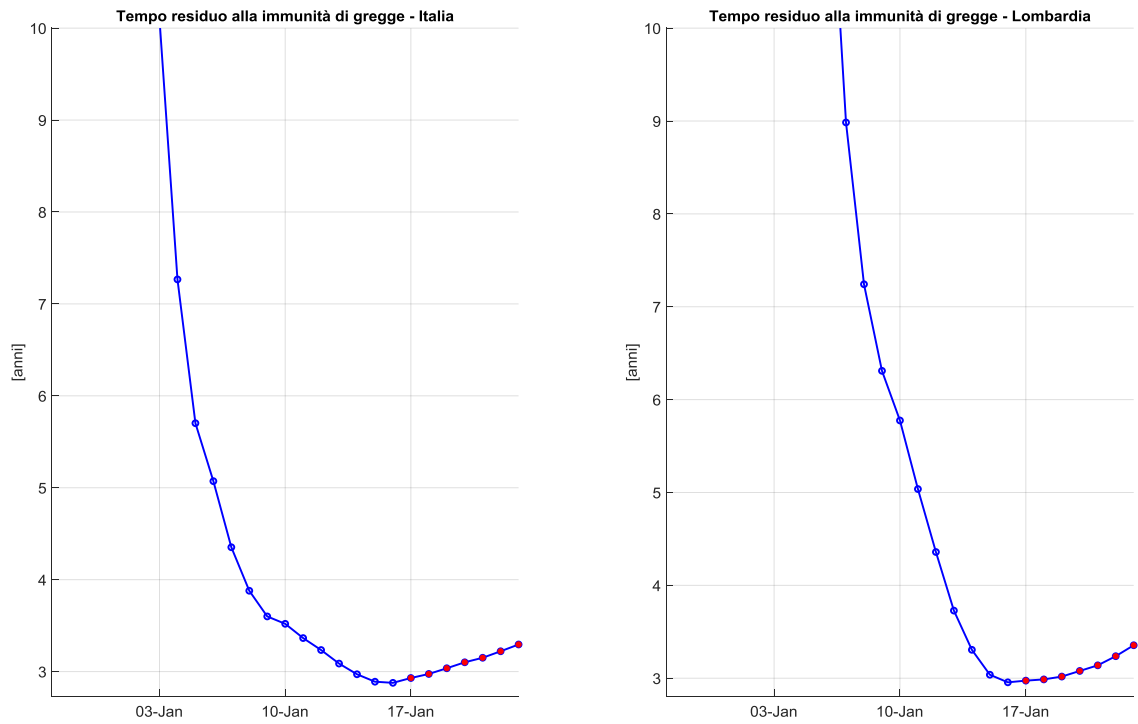


Figura V2: Tempo residuo per il raggiungimento dell'immunità di gregge in Italia e Lombardia. I pallini rossi indicano un incremento rispetto al giorno precedente.

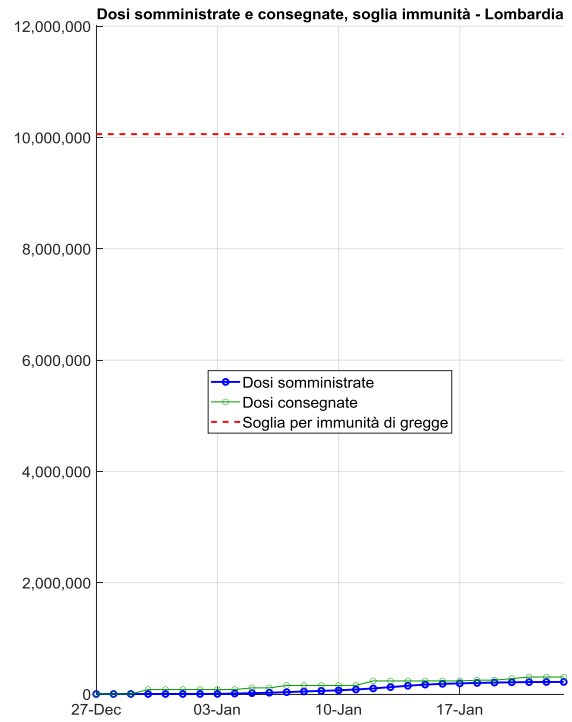
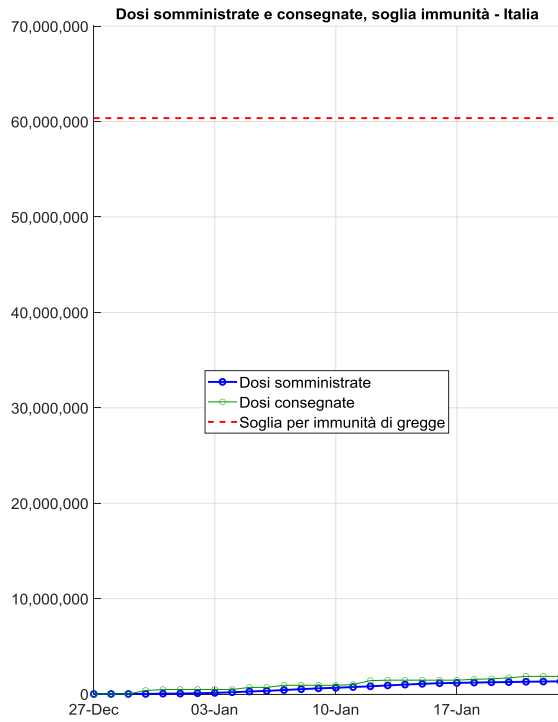


Figura V3: Totale dosi somministrate e consegnate in Italia e Lombardia e rispettive soglie da raggiungere (linea tratteggiata rossa) per conseguire l'immunità di gregge (vedi sezione Note per maggiori dettagli).